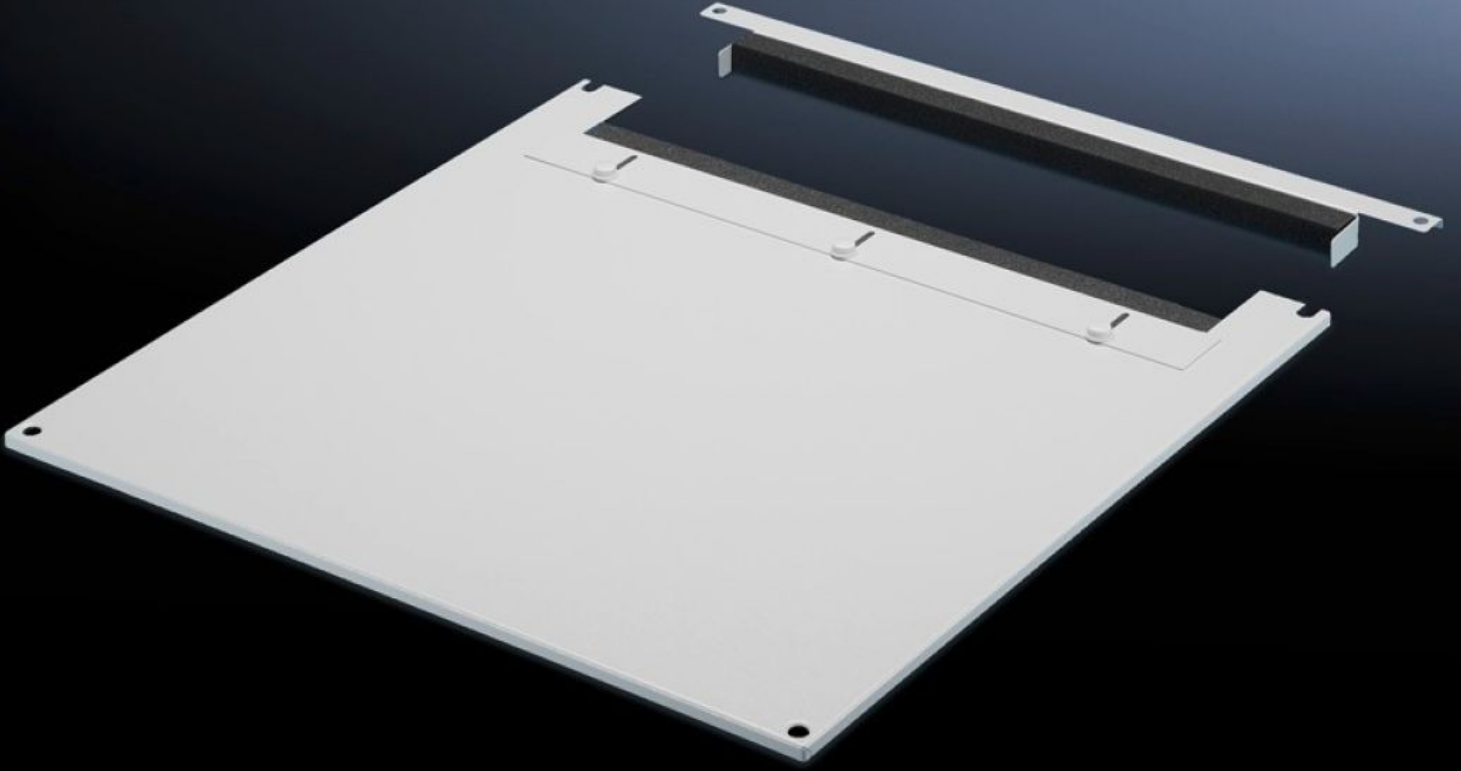


**Rittal – The System.**

Faster – better – everywhere.



**TS 7826.885**

**Kablo giriři için tavan plakası, iki parçalı**

Durum: 05.06.2026 (Kaynak: [rittal.com/tr-tr](http://rittal.com/tr-tr))

ENCLOSURES

POWER DISTRIBUTION

CLIMATE CONTROL

IT INFRASTRUCTURE

SOFTWARE & SERVICES

FRIEDHELM LOH GROUP



# TS 7826.885 - Kablo giriři için tavan plakası, iki parçalı VX, VX IT, TS, TS IT için

İki parçalı olması, ek kablo giriři için sadece plakanın ön parçasının çıkarılması gerektiğinden dolayı rahat bir ek donatma mümkün kılmaktadır.



## Özellikleri

|                          |  |
|--------------------------|--|
| Model numarası           | TS 7826.885  |
| Ürün açıklaması          | Standart tavan yerine kullanmak için. Arka alanda bir kaydırma aparatı ile donatılmıştır. Kablo demetleri ve toplanmış kabloları sabitlemek için iki taraftan kauçuk kablo giriş profili. Çerçevesinin simetrik konstrüksiyonu sayesinde tavan plakasını döndürerek yandan bir kablo giriři de sağlanabilmektedir. İkiye ayrılmış olan model, sonradan rahatça donanım eklemeye imkan tanır. |
| Malzeme                  | Çelik sac  |
| Renk                     | RAL 7035   |
| Şunlar için uygun        | Genişlik: 800 mm<br>Derinlik: 800 mm   |
| Paketteki adet           | 1 adet   |
| Net ağırlık              | 9,017 kg   |
| Brüt ağırlık             | 9,492 kg   |
| Gümrük tarifesi numarası | 94039910   |
| ETIM 9                   | EC000744   |
| ECLASS 8.0               | 27182405   |
| Ürün açıklaması          | DK Tavan plakası, süngerli, TS/FR, GD:800x800mm  |