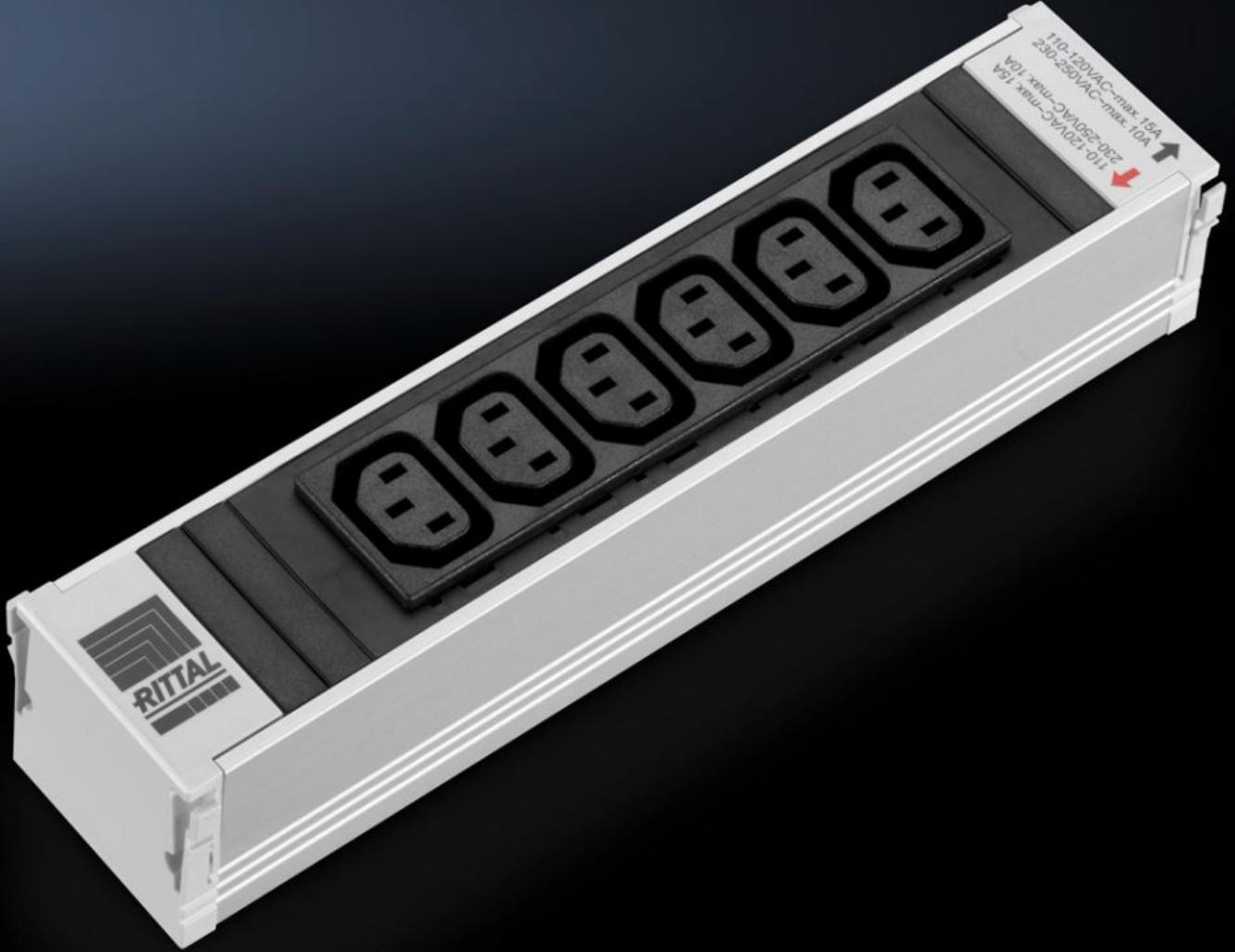


Rittal – The System.

Faster – better – everywhere.



DK 7856.080

PSM priz modülleri

Durum: 06.04.2026 (Kaynak: rittal.com/tr-tr)

ENCLOSURES

POWER DISTRIBUTION

CLIMATE CONTROL

IT INFRASTRUCTURE

SOFTWARE & SERVICES

FRIEDHELM LOH GROUP



DK 7856.080 - PSM priz modülleri

Çeşitli modüller farklı şekilde taşıyıcı raya takılabilmektedir.

Özellikleri

Model numarası	DK 7856.080
Dizayn	anahtarlanamaz
Ürün açıklaması	Modüler sistem, rack için 1 fazlı/3 fazlı beslemeli bir dikey taşıma rayı üzerinden bir temel konfigürasyon sağlar. Taşıma rayına aktif bileşenleri beslemek için kullanılan farklı priz modülleri takılabilir. Çeşitli modüller, topraklama ucu, IEC320 vb. istenilen kombinasyonda taşıyıcı raya takılabilmektedir. Bu, dokunma korumalı tak ve çalıştır sistemi sayesinde elektrik teknisyeni olmayan kişiler tarafından da yapılabilir.
Malzeme	Profil: Alüminyum, anodize Priz elemanları: Plastik (PA6 GF 30 V1)
Uzunluk	250 mm
Elektriksel bağlantı türü	WAGO WINSTA MIDI
Besleme başına fazlar	1~
Termik aşırı akım koruması	-
Nominal çalışma gerilimi	110 V – 230 V AC, 50/60 Hz
Nominal akım (maks.)	16 A
Gerekli modül yuvaları (sayı)	1
Ölçüler	Uzunluk: 250 mm
Çalışma sıcaklığı aralığı	5 °C...45 °C
Hava nemi (yoğuşmayan)	5...95 %
Prizler	6 x Soğuk cihaz soketi C13
Paketteki adet	1 adet
Net ağırlık	0,3 kg
Brüt ağırlık	0,332 kg

Özellikleri

Gümrük tarifesi numarası	85369001
ETIM 9	EC000330
ECLASS 8.0	27142604
Ürün açıklaması	DK PSM Plus soket modülü, C13, 6, anahtarlamasız, siyah

Onaylar

Onaylar	IEC CB UR + C-UR (recognized) VDE
Açıklamalar	Uygunluk bildirimi
