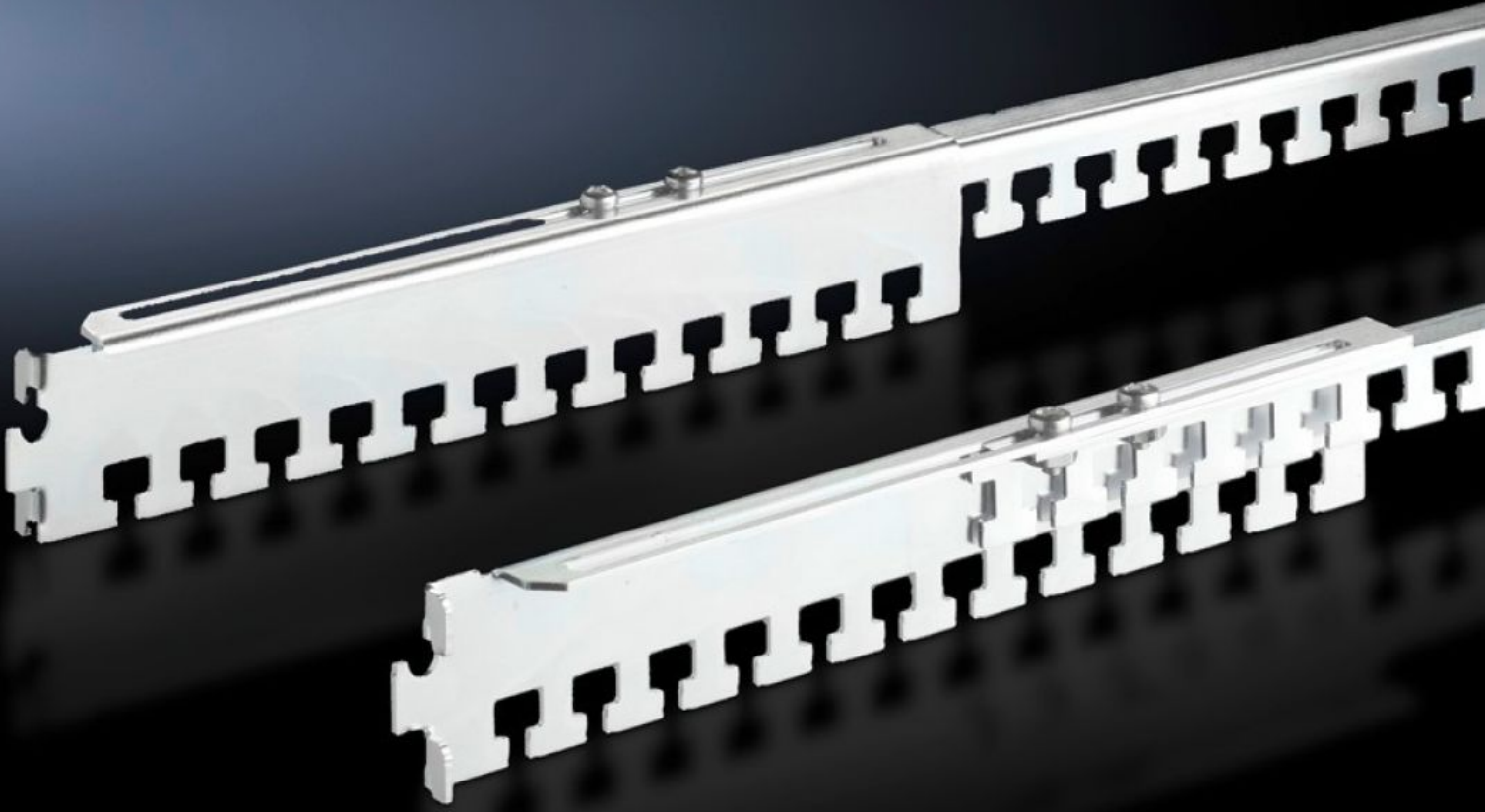


Rittal – The System.

Faster – better – everywhere.



DK 7858.162

Kablo tutucu rayları, deęişken derinlikli

Durum: 02.06.2026 (Kaynak: rittal.com/tr-tr)

ENCLOSURES

POWER DISTRIBUTION

CLIMATE CONTROL

IT INFRASTRUCTURE

SOFTWARE & SERVICES

FRIEDHELM LOH GROUP



DK 7858.162 - Kablo tutucu rayları, deęişken derinlikli TS, TE için

TS ve 19" montaj çerçevesi için, uzunlukları, iki 19" montaj çerçevesi arasındaki uzaklığa esnek bir şekilde ayarlanabilmektedir.



Özellikleri

Model numarası	DK 7858.162
Ürün açıklaması	TS için ve kabin derinliğinde TS-IT'nin profil dikmelerinin arasında kullanılabilir.
Uygulamalar	<p>Kabin karkasında kablo yönlendirme için ve döşenen kabloların gerilimini azaltmak için. Bunlar, kablo bağları veya cırt bantlarla tutucu raylarına sabitlenebilir.</p> <p>Kablo tutucu raylar doğrudan bir 19" montaj düzlemine arkadan çaprazlamasına veya iki montaj düzlemi arasında pano derinliği boyunca asılabilir. Ek vidalama standardın korunmasını sağlar. Rayların derinlik çeşitliliği, uzunlukları, iki 19" montaj dikmesi arasındaki belirli mesafeye göre esnek bir şekilde uzunluk ayarlaması yapılmasını mümkün kılar.</p>
Malzeme	Çelik sac
Yüzey	Çinko kaplama
Teslimat kapsamı	Montaj aksesuarları dahil
Düzlemler arası mesafe	500 - 895 mm
Bilgi	Montaj ölçüsü + 152 mm = 19" dikme mesafesi
Paketteki adet	4 adet
Net ağırlık	1,6 kg

Özellikleri

Brüt ağırlık	1,7 kg
Gümrük tarifesi numarası	73269098
ETIM 9	EC000322
ECLASS 8.0	27400604
Ürün açıklaması	DK Kablo tutucu ray 500-895mm 4,lü pk