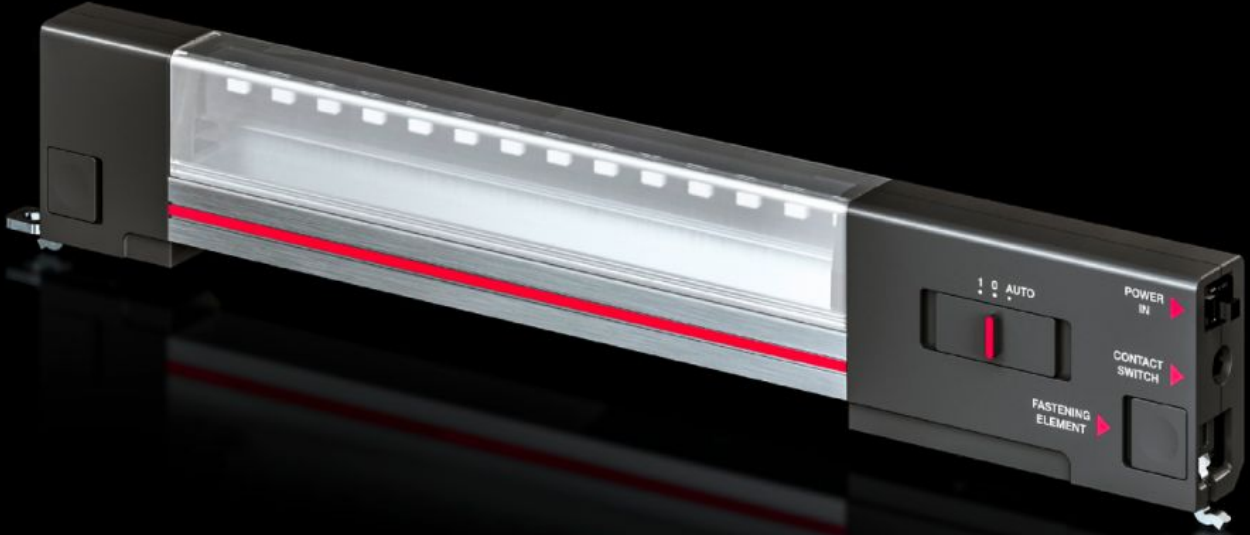


# Rittal – The System.

Faster – better – everywhere.



## DK 7859.000

## IT LED sistem lambası için

Durum: 25.06.2026 (Kaynak: rittal.com/tr-tr)

ENCLOSURES

POWER DISTRIBUTION

CLIMATE CONTROL

IT INFRASTRUCTURE

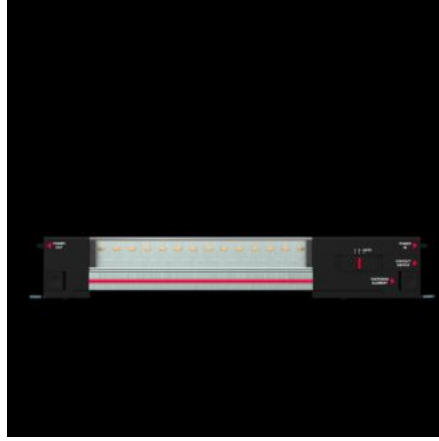
SOFTWARE & SERVICES

FRIEDHELM LOH GROUP



# DK 7859.000 - IT LED sistem lambası için IT pano sistemleri ve IT panoları için

IT pano sistemleri ve IT panolarının mükemmel aydınlatılması için.



## Özellikleri

Model numarası	DK 7859.000
Dizayn	Koruyucu izolasyonlu, dahili sigortalı (T2A)
Ürün açıklaması	Bir ağ panosunun optimum şekilde aydınlatılması için.
Fayda	Kapı kontak şalteri vasıtasıyla manuel veya otomatik anahtarlama mümkün Tüm panonun optimal ışıklandırılması Plug & Play hızlı montaj Opsiyonel olarak klipsli, vidalı veya mıknatıslı sabitleme Takmak için hazır bağlantı kablosu sayesinde hemen kullanıma hazır Yükseklik birimlerinde kayıp olmadan sabitleme
Malzeme	Armatür gövdesi: Alüminyum Aydınlatma armatür kapakları: Polikarbonat Armatür uçları: PC-ABS
Renk	Pano: RAL 7016
Teslimat kapsamı	IT LED sistem lambası için Mıknatıs sabitleme setleri Montaj vidaları dahil

# Özellikleri

Bağlantı seçenekleri	Konektör üzerinden besleme Kapı konum şalteri
Koruma sınıfı	II (koruma için yalıtımlı)
Şalter (tipi)	Entegre, açık/kapalı/kapı konum anahtarı
Lamba montaj türü	Vidalama Klips sabitlemesi Manyetik sabitleme
Montaj seçenekleri	Doğrudan VX IT/VX SE profile vidalama veya klipsleme TE 8000, IT panosu: Mıknatıs sabitleme setli AX, TP: Mıknatıslı sabitleme setli AX: iç donatım için raylı CEE 7/16 uyarınca Euro fiş ve IEC fişi kullanımı için
Işık akısı	600 lm
Işık rengi	4000 K (nötr beyaz)
Bilgi	Takmak için hazır bağlantı kabloları sadece IT LED sistem lambalarıyla birlikte kullanılmalıdır Birden fazla IT LED sistem lambasının kademelendirilmesi mümkün değildir
Ölçüler	Genişlik: 337 mm Yükseklik: 55 mm Derinlik: 23 mm
Çalışma sıcaklığı aralığı	-20 °C...55 °C
IEC 60 529 uyarınca IP koruma sınıfı	IP 20
Paketteki adet	1 adet
Net ağırlık	0,38 kg
Brüt ağırlık	0,401 kg
Gümrük tarifesi numarası	94054990
ETIM 9	EC000321
ECLASS 8.0	27189241
Ürün açıklaması	DK IT-LED system light, 600lm, For frame mounting

# Onaylar

---

Onaylar	CCC exception letter UL
Açıklamalar	Uygunluk bildirimi

---