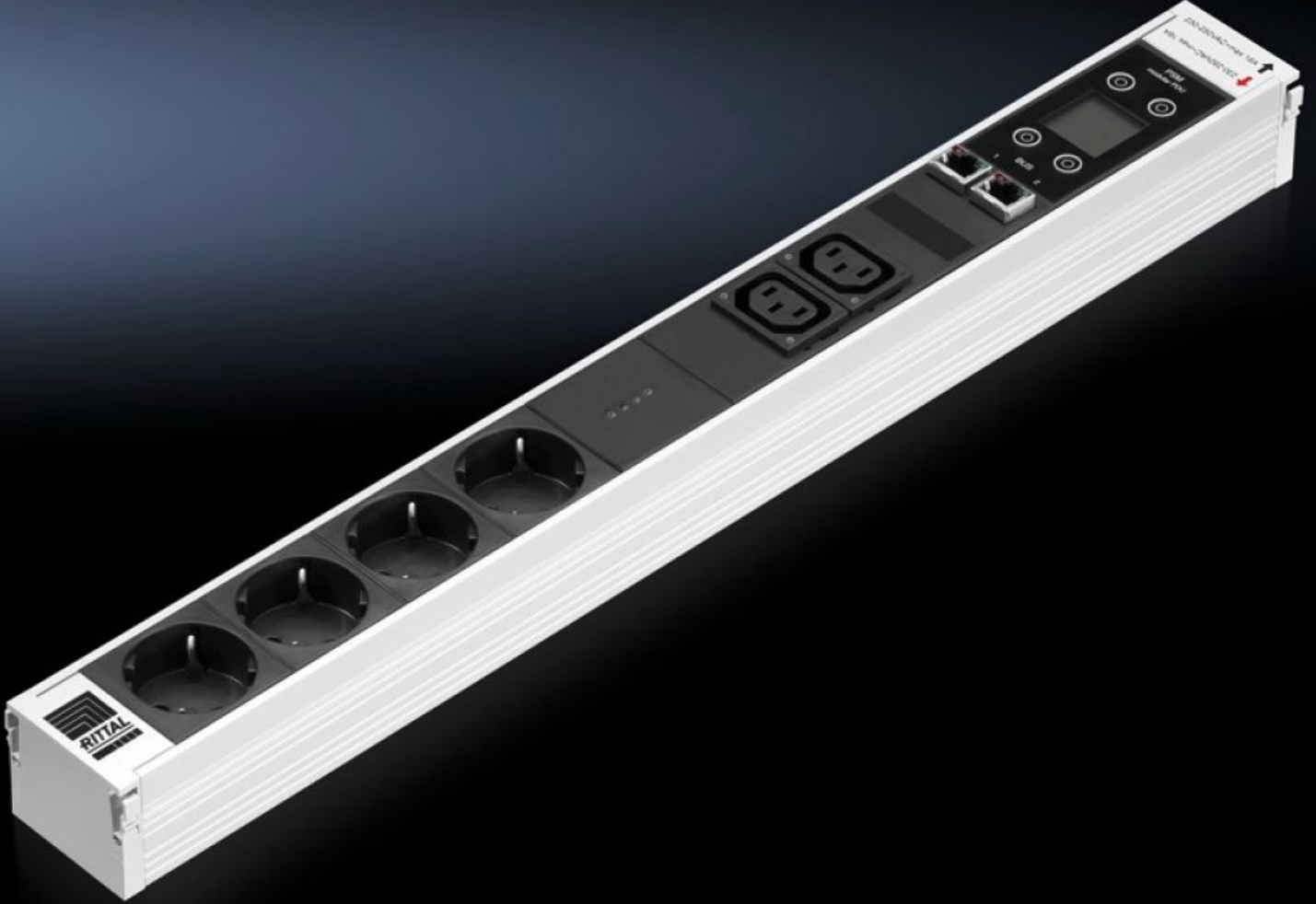


Rittal – The System.

Faster – better – everywhere.



DK 7859.430

CAN Bus'lu PSM ölçüm modülleri

Durum: 18.04.2026 (Kaynak: rittal.com/tr-tr)

ENCLOSURES

POWER DISTRIBUTION

CLIMATE CONTROL

IT INFRASTRUCTURE

SOFTWARE & SERVICES

FRIEDHELM LOH GROUP



DK 7859.430 - CAN Bus'lu PSM ölçüm modülleri PSM akım rayları için

Çıkışlarda anahtarlama fonksiyonlu ve enerji ölçümlü PSM ölçüm modülü. IEC 60320 C13 & C19 ve CEE 7/3 (akım korumalı priz) modelleri mevcuttur.



Özellikleri

Model numarası	DK 7859.430
Ürün açıklaması	<p>Bu PSM takma modülleri her PSM akım rayına çıkış yuvalarının bir enerji ölçümü ve devreleme fonksiyonunu ekler. Bu modüller, bağlı alıcıların enerji verileri kaydı veya devreleme olanağı gerekli olursa mevcut PSM kurulumlarının sonradan donatımı için de uygundur. Farklı priz tipleriyle üç farklı model temin edilebilir. PSM akım rayında PSM modülleri iki modül yuvasını kaplar. Ölçüm değerleri arka fon aydınlatmalı LC ekran üzerinden lokal olarak görüntülenir. Hızlı kontrol için akım veya güç sınırları aşıldığında renk kırmızıya döner.</p>
Fayda	<p>İşletim sırasında tak-çalıştır ile temas korumalı kolay montaj PSM akım rayında PSM modülü kolay takılıp sökülebilir, böylece değişken noktalarda kullanılabilir Avrupa tipi PSM akım rayı programı ile uyumludur CMC III sistemine doğrudan bağlantı için CAN-Bus (RJ 45, 2 x yuva) Yedekli sistemlerde modülün döndürülmesiyle akım devresi değişimi 60 °C ortam sıcaklığına kadar kullanım ISO 50001 ve EN 50600-2-2 talimatlarının uygulanmasını kolaylaştırır</p>

Özellikleri

Çalışma şekli	Modül başına enerji tüketimi ölçümü Çıkış yuvalarını CMC III üzerinden tek tek veya grup halinde devreye almak Modül başına CAN-Bus iletişimi için durum LED'leri Lokal görüntüleme için çok renkli arka fon aydınlatmalı LC-Matrix ekran Doğru ekran görüntülemesi ve 90° adımlık web görünümü için konum sensörü Gerilim, akım ve aktif güç için ayarlanabilir sınır değerleri Aşırı yük algılaması modül başına yapılandırılabilir Yüksek ölçme hassasiyeti Ekran üzerinden alarm sinyalizasyonu Üniversal konektör kilidi ve gerekli olmayan IEC 60320, C13 ve C19 yuvalarının kapatılması mümkün
Malzeme	Priz elemanları: Plastik (PA6 GF 30 V1) Profil: Alüminyum, anodize
Teslimat kapsamı	CAN Bus'lu PSM ölçüm modülleri CAN-Bus bağlantı kablosu, 1 m
Modül başına dağıtım kapasitesi	3.680 W
Röle başına anahtarlama kapasitesi	4.000 VA
Uzunluk	500 mm
Kirlenme derecesi	2
Veri yolu sistemi arayüzleri	CMC III'e giden 2 x CAN-Bus arayüzü (PU'da maks. 16 / PU Compactta maks. 4) 2 x RJ45 (CMC'ye bağlantı)
Sayı	1
Röle versiyonu	Çift sarım, bistabil
Nominal çalışma gerilimi	18 V (DC) - 24 V (DC), CMC III sistemi üzerinden güç kaynağı
Giriş gerilimi	230 V AC
Giriş gerilimi toleransı	10 %
Nominal akım	16 A
Gerekli modül yuvaları (sayı)	2

Özellikleri

PU Compact katılımcı sayısı (maks.)	4
PU katılımcı sayısı (maks.)	8
Direktifler	2014/35/AB sayılı düşük gerilim direktifi 2014/30/AB sayılı EMU direktifi
IEC 60 529 uyarınca IP koruma sınıfı	IP 20
İzleme	CMC III üzerinden alarm yönetimi (ör. e-posta veya SMS) Devre durumu görüntülemesi CMC III web sitesi ve RiZone üzerinde 16 PSM modülü CMC III PU (her IP adresi için) CMC III üzerinden yetki yönetimi (ör. şalt işlevlerinin sınırlandırılması)
Normlar	EN 50 600-2-2 EN 60950
Measurement functions, description	Gerilim V, akım A, frekans Hz Aktif güç kW, aktif enerji kWh Reaktif güç kVar, reaktif enerji kVarh Reaktif güç kVA, reaktif enerji kVAh Güç faktörü cosPhi, Crest faktörü (tepe faktörü) İşletim saatleri sayacı g, sa, dak Ölçme hassasiyeti \pm %1 Ölçüm fonksiyonları sınırlanabilir/Yazılım ile resetleme/Periyot ölçümü: Aktif enerji kWh, işletim üresi sayacı h, sınır değerler (gerilim, akım, güç) serbest konfigüre edilebilir
Protokoller	Ağ fonksiyonelliği (sadece CMC III sistemi ile bağlantılı olarak): IPv4, IPv6, SNMPv3, Modbus/TCP, OPC-UA
Ölçüler	Genişlik: 53 mm Derinlik: 45 mm Uzunluk: 500 mm
Deniz seviyesinden maksimum kurulum yüksekliği	2.000 m
Çalışma sıcaklığı aralığı	5 °C...60 °C
Hava nemi (yoğuşmayan)	90 %
Prizler	2 x C13 / 4 x CEE 7/3

Özellikleri

Bağıl hava nemi (yoğuşmayan)	10 %
Depolama sıcaklığı aralığı	-20 °C...70 °C
Paketteki adet	1 adet
Net ağırlık	0,8 kg
Brüt ağırlık	1,02 kg
PCF/VE (beşikten kapıya)	3,9 kg CO2 eq (Cat B)
PCF sınıfı hakkında açıklama	Kategori B: PCF değeri (beşikten kapıya), ürün ağırlığı ve kendi bildirdiğine göre yaklaşık olarak hesaplanır
Gümrük tarifesi numarası	85369001
ETIM 9	EC000330
ECLASS 8.0	27371306
Ürün açıklaması	PSM busbarlar için CAN buslu ölçüm modülü

Onaylar

Açıklamalar	Uygunluk bildirimini
-------------	----------------------