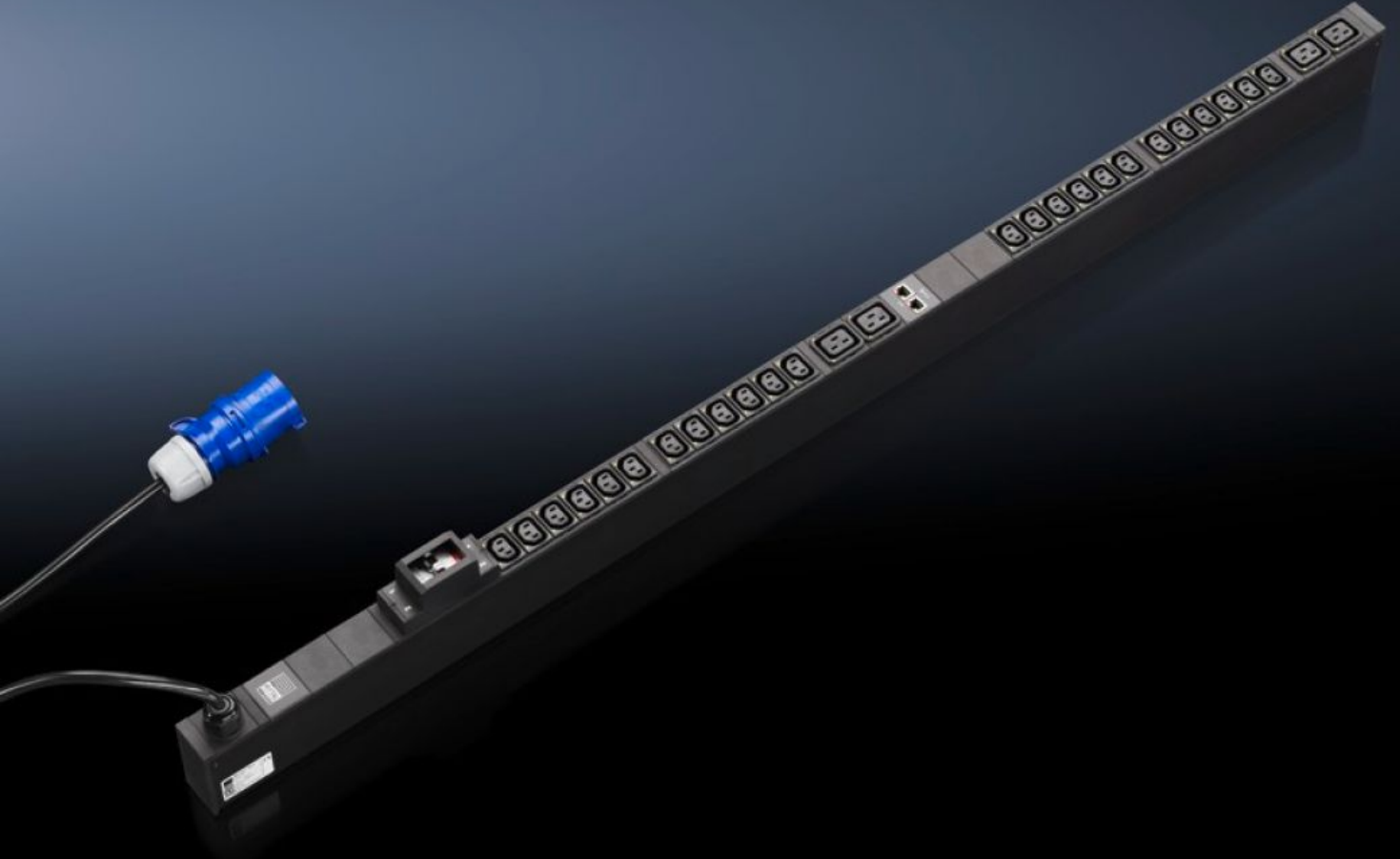


Rittal – The System.

Faster – better – everywhere.



DK 7955.911

**Slave PDU uluslararası, yöneticili
model**

Durum: 05.04.2026 (Kaynak: rittal.com/tr-tr)

ENCLOSURES

POWER DISTRIBUTION

CLIMATE CONTROL

IT INFRASTRUCTURE

SOFTWARE & SERVICES

FRIEDHELM LOH GROUP



DK 7955.911 - Slave PDU uluslararası, yöneticili model

CMC III ile metered, switched ve managed PDU Master modellerine bağlantı için Slave PDU. PDU managed gibi ölçüm ve devreleme fonksiyonları mevcut ancak entegre ekranı ve ağ arayüzü/web arayüzü bulunmamaktadır. PDU Master veya CMC III bağlantısı ile çalıştırılabilir. Her CAN-Bus için en fazla 3 Slave PDU bağlanabilir.

Özellikleri

Model numarası	DK 7955.911
Ürün açıklaması	Bir PDU managed'a en fazla 3 Slave PDU bağlanabilir. Kompakt PDU sayesinde her IT rackı kolayca bir profesyonel akım dağıtımı ile donatılabilir. TS IT Rack'ta montajı alet kullanmadan yapmak mümkündür. Kompakt yapı şekli, kolay bir montaj imkanı sunar. İki durumlu röleler monte edildiğinde, PDU'nun enerji tüketimi azalır. Yedek akım beslemesi, bütün fazlardan gerçekleşir. PDU, kapsamlı yönetim ve izleme fonksiyonları sunar. %1'lik bir ölçüm hassasiyeti ile yüksek güvenilirlik sağlanır.
Malzeme	Alüminyum profil, siyah eloksallı
Ölçüler	Genişlik: 44 mm Derinlik: 85 mm Uzunluk: 1.360 mm
Priz sayısı ve tipi	24 x C13 / 4 x C19
Prizler	24 x Soğuk cihaz soketi C13 4 x Soğuk cihaz soketi C19
Nominal akım (maks.)	32 A
Beslemeler	Sayı: 1 Besleme başına fazlar: 1~
Bağlantı kablosu uzunluğu	3 m
Elektriksel bağlantı türü	CEE
Number RJ45 ports for sensor units max	2
Direktifler	2014/30/AB sayılı EMU direktifi 2014/35/AB sayılı düşük gerilim direktifi

Özellikleri

Normlar	EN 60950-1
Çalışma sıcaklığı aralığı	0 °C...45 °C
Hava nemi (yoğuşmayan)	10...95 %
Depolama sıcaklığı aralığı	-25 °C...70 °C
Şunlar için uygun	Pano tipi: TS IT: ≤ 1.800 mm
Paketteki adet	1 adet
Net ağırlık	6 kg
Brüt ağırlık	7 kg
Gümrük tarifesi numarası	85366990
ETIM 9	EC002762
ECLASS 8.0	27142604
Ürün açıklaması	DK Slave PDU yönetilebilir, 32A/1P CEE 24C13/4C19