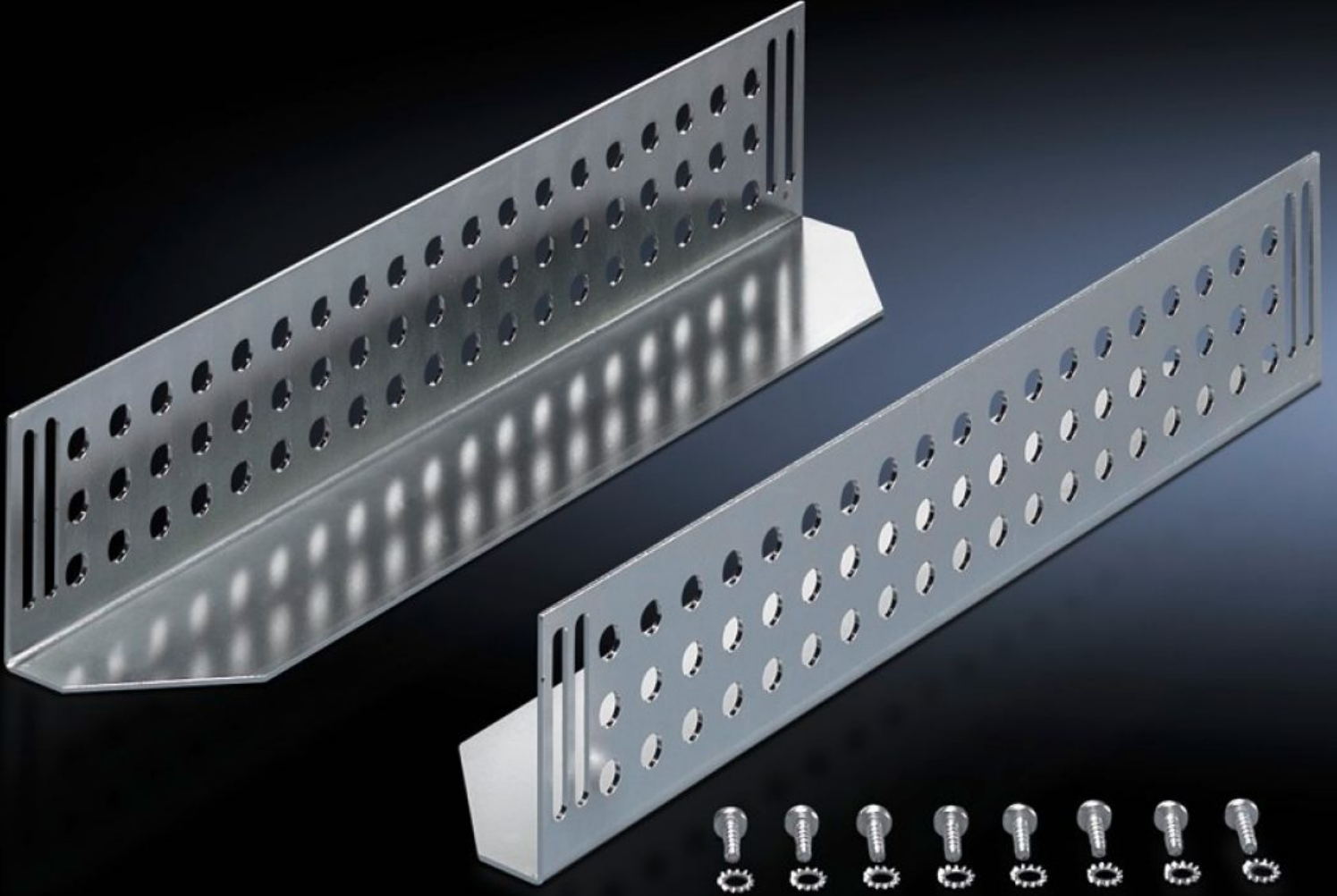


Rittal – The System.

Faster – better – everywhere.



DK 7963.410 Sürgülü ray

Durum: 18.04.2026 (Kaynak: rittal.com/tr-tr)

ENCLOSURES

POWER DISTRIBUTION

CLIMATE CONTROL

IT INFRASTRUCTURE

SOFTWARE & SERVICES

FRIEDHELM LOH GROUP



DK 7963.410 - Sürgülü ray TE için

Ön ve arka tespit düzlemi arasına monte etmek için, inç ölçülü ağır bileşenlerin desteklenmesi için.

Özellikleri

Model numarası	DK 7963.410
Ürün açıklaması	Ön ve arka taraftaki 19" montaj dikmesi arasına monte etmek için. Sürgülü raylarla ağır 19" bileşenler desteklenebilir.
Malzeme	Çelik sac
Yüzey	Çinko kaplama
Teslimat kapsamı	Montaj malzemeleri dahil
Distance between mounting levels	495 mm
Load capacity static	800 N
Yerleştirme yüzeyi	Genişlik: 85 mm Derinlik: 424 mm
Şunlar için uygun	Pano tipi: TE 8000 EL
Montaj ölçüleri	Installation depth for components: 482,6 mm Bileşenler için montaj genişliği: 19"
Paketteki adet	2 adet
Net ağırlık	2,08 kg
Brüt ağırlık	2,28 kg
Gümrük tarifesi numarası	73269098
ETIM 9	EC002620
ECLASS 8.0	27189261
Ürün açıklaması	DK Slide rail, support surface WxD: 85x424 mm, 80 kg, static, distance between levels:: 495 mm, For TE