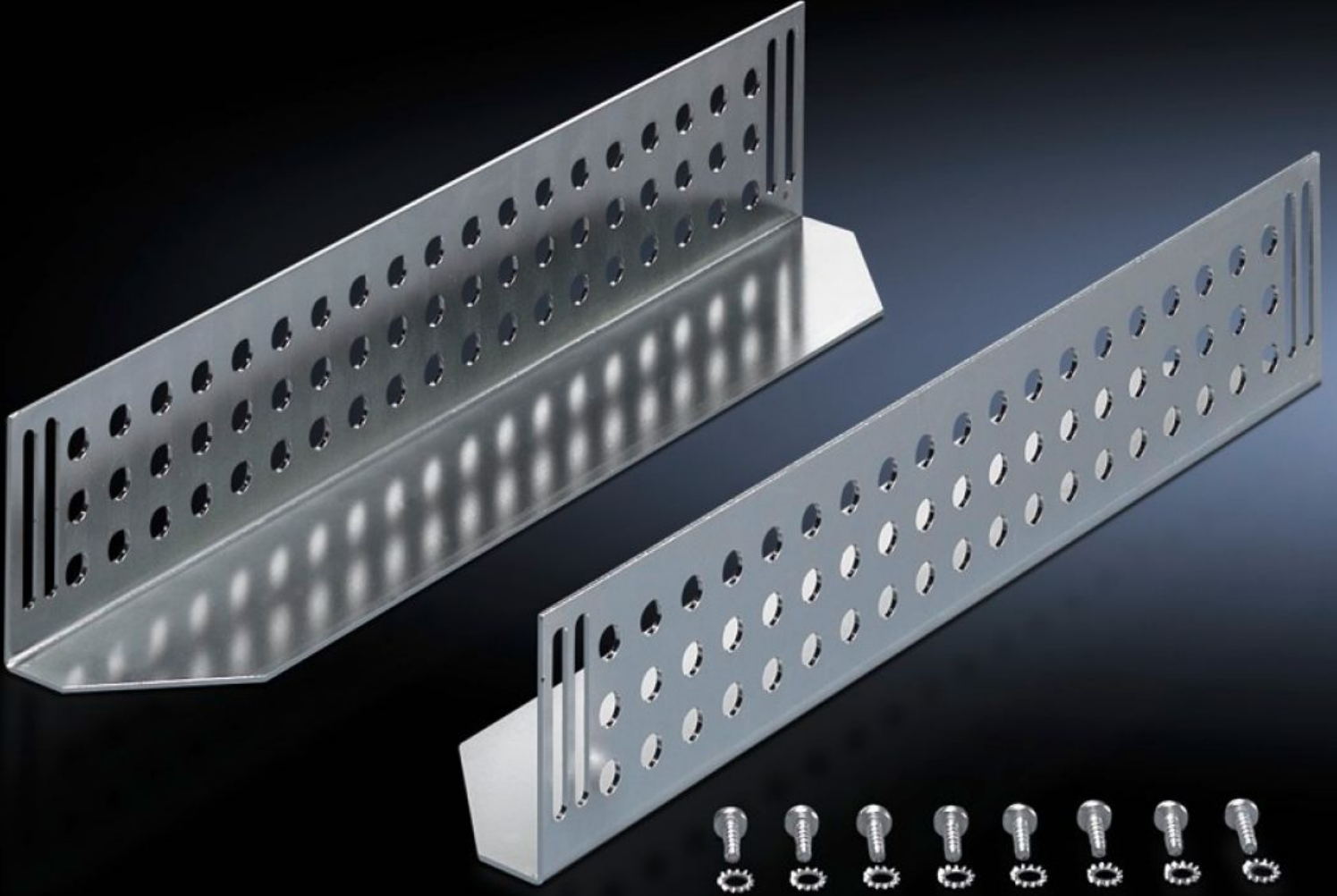


Rittal – The System.

Faster – better – everywhere.



DK 7963.710 Sürgülü ray

Durum: 05.06.2026 (Kaynak: rittal.com/tr-tr)

ENCLOSURES

POWER DISTRIBUTION

CLIMATE CONTROL

IT INFRASTRUCTURE

SOFTWARE & SERVICES

FRIEDHELM LOH GROUP



DK 7963.710 - Sürgülü ray TE için

Ön ve arka tespit düzlemi arasına monte etmek için, inç ölçülü ağır bileşenlerin desteklenmesi için.

Özellikleri

| | |
|----------------------------------|---|
| Model numarası | DK 7963.710 |
| Ürün açıklaması | Ön ve arka taraftaki 19" montaj dikmesi arasına monte etmek için. Sürgülü raylarla ağır 19" bileşenler desteklenebilir. |
| Malzeme | Çelik sac |
| Yüzey | Çinko kaplama |
| Teslimat kapsamı | Montaj malzemeleri dahil |
| Distance between mounting levels | 795 mm |
| Load capacity static | 800 N |
| Yerleştirme yüzeyi | Genişlik: 85 mm Derinlik: 724 mm |
| Şunlar için uygun | Pano tipi: TE 8000 |
| Montaj ölçüleri | Installation depth for components: 482,6 mm Bileşenler için montaj genişliği: 19" |
| Paketteki adet | 2 adet |
| Net ağırlık | 3,512 kg |
| Brüt ağırlık | 3,711 kg |
| Gümrük tarifesi numarası | 73269098 |
| ETIM 9 | EC002620 |
| ECLASS 8.0 | 27189261 |
| Ürün açıklaması | DK Slide rail, support surface WxD: 85x724 mm, 80 kg, static, distance between levels:: 795 mm, For TE |