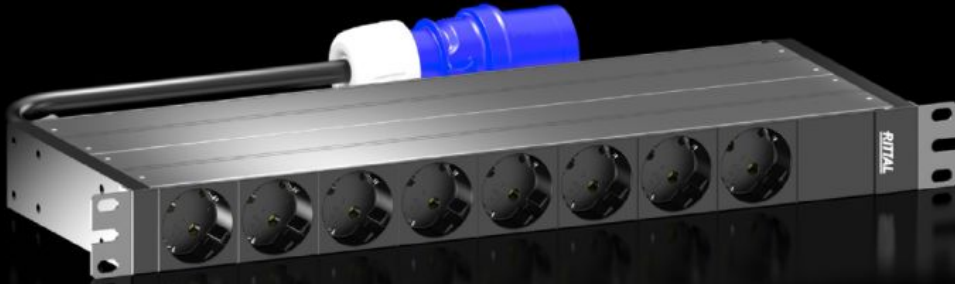


Rittal – The System.

Faster – better – everywhere.



DK 7979.103

PDU basic

Durum: 23.05.2026 (Kaynak: rittal.com/tr-tr)

ENCLOSURES

POWER DISTRIBUTION

CLIMATE CONTROL

IT INFRASTRUCTURE

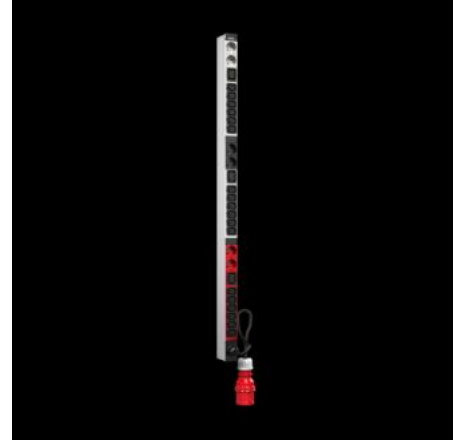
SOFTWARE & SERVICES

FRIEDHELM LOH GROUP



DK 7979.103 - PDU basic

High-End IT-Rack güç dağıtımı: IT ortamı için kompakt temel güç dağıtımına sahip sağlam PDU.



Özellikleri

Model numarası	DK 7979.103
Dizayn	19" modeli
Ürün açıklaması	Kompakt basic güç dağıtımı. PDU basic sayesinde her IT kasası kolayca profesyonel bir güç dağıtımı ile donatılabilir. PDU dizaynına bağlı olarak 19" düzleminde yatay montaj veya dikey montaj mümkündür (Sıfır-U mesafesi dahil).
Fayda	Dikey montajda, Rittal VX IT veya TS IT panoda sıfır-U mesafesine aletsiz olarak sabitlenebilir Fazların ve sigorta devrelerinin renk kodlaması (L1 = pembe, L2 = siyah, L3 = beyaz) VX IT için aletsiz montaj seti
Malzeme	Alüminyum haddelenmiş profil, anodize Yuvalar: plastik
Teslimat kapsamı	IEC C14, C20 konnektörler için konnektör kilidi Montaj malzemeleri dahil
Opsiyonlar	Değiştirilebilir arestörlerle işletimde aşırı gerilim koruması tip 3, durum denetimli, PDU mahfazasına entegre edilebilir Farklı pano renkleri mümkün

Özellikleri

Ölçüler	Yükseklik: 44 mm Derinlik: 144 mm Uzunluk: 450 mm
Priz sayısı ve tipi	8 x Schuko, Tip F, CEE 7/3
Nominal çalışma gerilimi	230 V (AC)
Nominal akım (maks.)	16 A
Nominal güç	3,7 kW
Beslemeler	Sayı: 1 Besleme başına fazlar: 1~
Bağlantı kablosu uzunluğu	3 m
Elektriksel bağlantı türü	CEE
Direktifler	2014/30/AB sayılı EMU direktifi 2014/35/AB sayılı düşük gerilim direktifi
Normlar	EN 62368-1 EN 61000-3 EN 61000-4 EN 61000-6 EN 62053-21
Çalışma sıcaklığı aralığı	5 °C...50 °C
Hava nemi (yoğuşmayan)	10...95 %
Depolama sıcaklığı aralığı	-20 °C...70 °C
Şunlar için uygun	Pano tipi: VX IT pano çerçevesi: ≥ 800 mm Pano tipi: VX IT 19" profil rayları: ≥ 800 mm Pano tipi: TX CableNet
Paketteki adet	1 adet
Net ağırlık	2,5 kg
Brüt ağırlık	2,78 kg
Gümrük tarifesi numarası	85366990
ETIM 9	EC002762
ETIM 8	EC002762

Özellikleri

ECLASS 8.0

27142604

Ürün açıklaması

DK PDU basic, kompakt basic güç dağıtımı, GYD: 44x450x144, CEE 7/3: 8 x topraklama pimi, 230 V, 1~, 16A

Onaylar

Açıklamalar

Uygunluk bildirimini