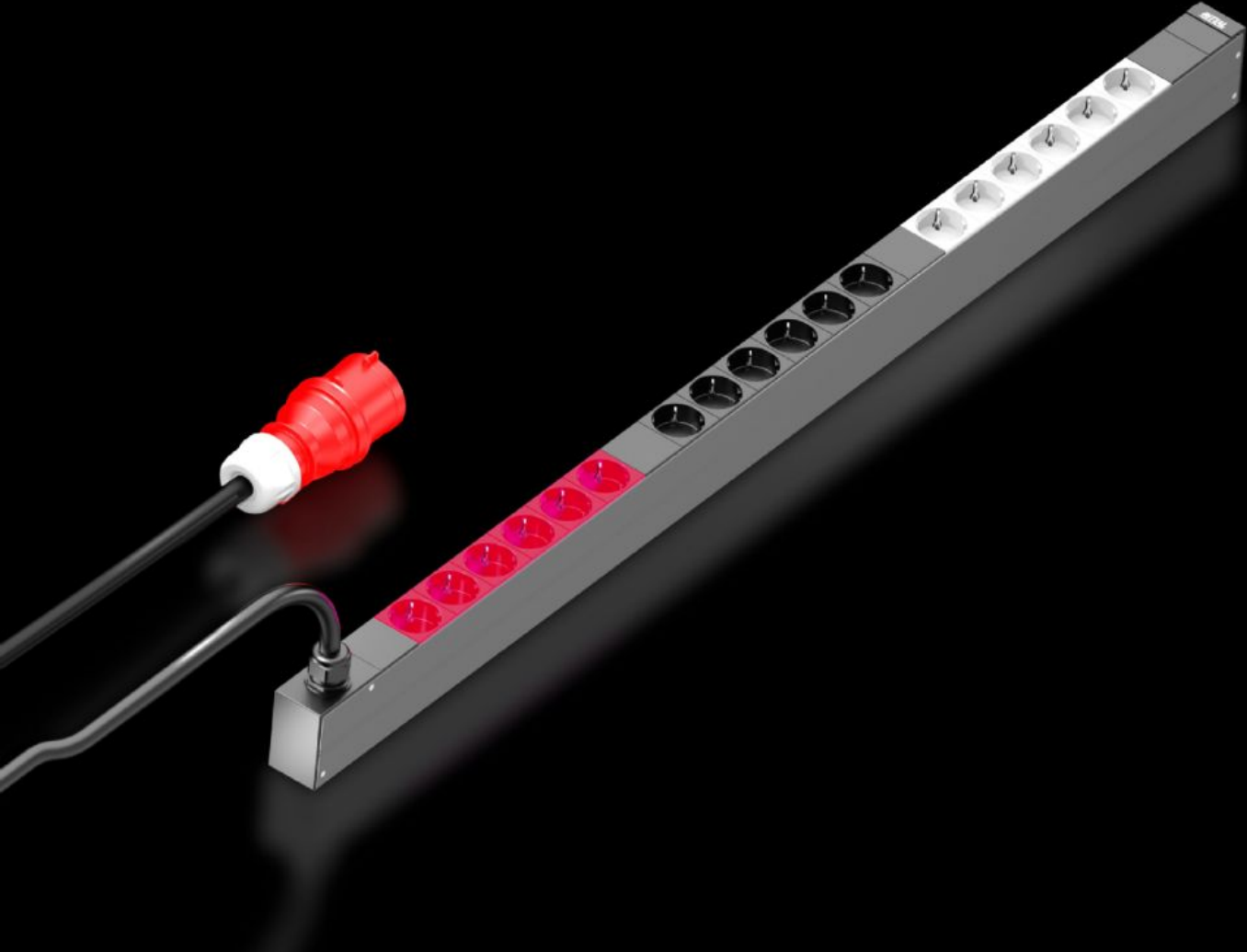


Rittal – The System.

Faster – better – everywhere.



DK 7979.133

PDU basic

Durum: 10.04.2026 (Kaynak: rittal.com/tr-tr)

ENCLOSURES

POWER DISTRIBUTION

CLIMATE CONTROL

IT INFRASTRUCTURE

SOFTWARE & SERVICES

FRIEDHELM LOH GROUP



DK 7979.133 - PDU basic

High-End IT-Rack güç dağıtımı: IT ortamı için kompakt temel güç dağıtımına sahip sağlam PDU.



Özellikleri

Model numarası	DK 7979.133
Ürün açıklaması	Kompakt basic güç dağıtımı. PDU basic sayesinde her IT kasası kolayca profesyonel bir güç dağıtımı ile donatılabilir. PDU dizaynına bağlı olarak 19" düzleminde yatay montaj veya dikey montaj mümkündür (Sıfır-U mesafesi dahil).
Fayda	Dikey montajda, Rittal VX IT veya TS IT panoda sıfır-U mesafesine aletsiz olarak sabitlenebilir Fazların ve sigorta devrelerinin renk kodlaması (L1 = pembe, L2 = siyah, L3 = beyaz) VX IT için aletsiz montaj seti
Malzeme	Alüminyum haddelenmiş profil, anodize Yuvalar: plastik
Teslimat kapsamı	IEC C14, C20 konnektörler için konnektör kilidi Montaj malzemeleri dahil
Opsiyonlar	Değiştirilebilir arestörlerle işletimde aşırı gerilim koruması tip 3, durum denetimli, PDU mahfazasına entegre edilebilir Farklı pano renkleri mümkün
Ölçüler	Genişlik: 44 mm Derinlik: 70 mm Uzunluk: 1.095 mm

Özellikleri

Priz sayısı ve tipi	18 x Schuko (Tip F, CEE 7/3)
Nominal çalışma gerilimi	400 V (AC)
Nominal akım (maks.)	16 A
Nominal güç	11 kW
Beslemeler	Sayı: 1 Besleme başına fazlar: 3~
Bağlantı kablosu uzunluğu	3 m
Elektriksel bağlantı türü	CEE
Direktifler	2014/30/AB sayılı EMU direktifi 2014/35/AB sayılı düşük gerilim direktifi
Normlar	EN 62368-1 EN 61000-3 EN 61000-4 EN 61000-6 EN 62053-21
Çalışma sıcaklığı aralığı	5 °C...50 °C
Hava nemi (yoğuşmayan)	10...95 %
Depolama sıcaklığı aralığı	-20 °C...70 °C
Şunlar için uygun	Pano tipi: VX IT pano çerçevesi: ≥ 1.200 mm Pano tipi: VX IT 19" profil rayları: ≥ 1.800 mm
Paketteki adet	1 adet
Net ağırlık	2,3 kg
Brüt ağırlık	3,8 kg
Gümrük tarifesi numarası	85366990
ETIM 9	EC002762
ETIM 8	EC002762
ECLASS 8.0	27142604
Ürün açıklaması	PDU basic 16A/3P CEE 18xCEE7/3 earthing-pin, DK PDU basic, Compact basic power distributor, WHD: 44x1095x70, CEE 7/3: 16 x earthing-pin

Onaylar

Açıklamalar

Uygunluk bildirimi