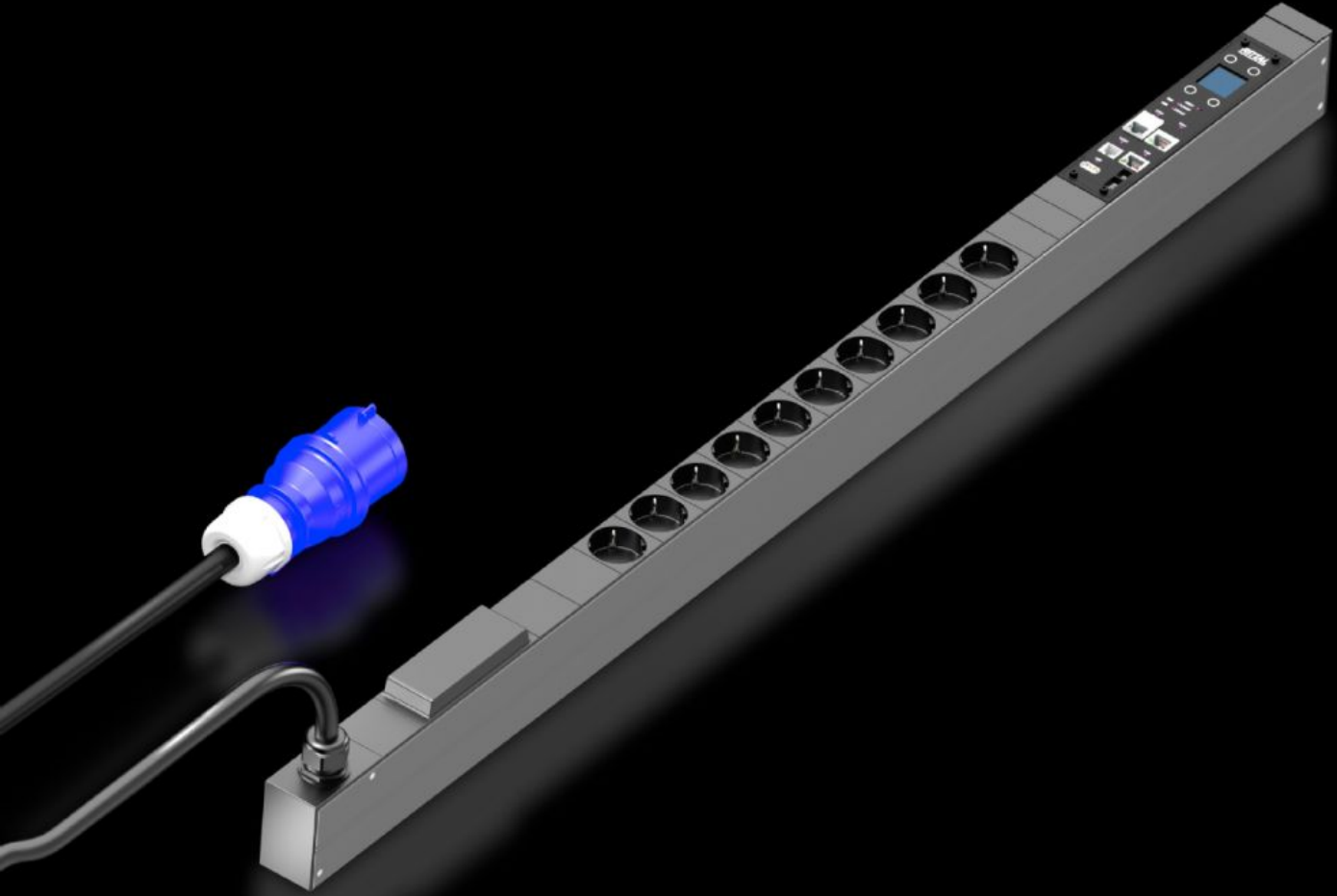


Rittal – The System.

Faster – better – everywhere.



DK 7979.211 PDU metered

Durum: 23.05.2026 (Kaynak: rittal.com/tr-tr)

ENCLOSURES

POWER DISTRIBUTION

CLIMATE CONTROL

IT INFRASTRUCTURE

SOFTWARE & SERVICES

FRIEDHELM LOH GROUP



DK 7979.211 - PDU metered

High-End IT-Rack güç dağıtımı: Akıllı PDU



Özellikleri

Model numarası	DK 7979.211
Dizayn	PDU, metered
Ürün açıklaması	IT network ve sunucu kabinleri için kompakt tasarımda üst düzey güç dağıtımı. Beslemede veya her faz için enerji ölçümü ile.
Fayda	<p>Dikey montajda, Rittal VX IT veya TS IT panoda sıfır-U mesafesine aletsiz olarak sabitlenebilir</p> <p>Fazların ve sigorta devrelerinin renk kodlaması (L1 = pembe, L2 = siyah, L3 = beyaz)</p> <p>VX IT için aletsiz montaj seti</p> <p>PDU kendinden beslemeli, harici güç beslemesi gerekmez</p> <p>EN 62 053-21 uyarınca ölçüm doğruluğu $\pm\%1$ (kWh)</p> <p>Backup bataryalı entegre gerçek zamanlı saat (maks. 10 yıl, batarya değiştirilebilir)</p> <p>Sesli alarm için entegre elektromanyetik sesli uyarıcı</p> <p>Gerilim, akım, güç için ayarlanabilir sınır değerler (uyarı/alarm)</p> <p>Çalışma saati sayacı, toplam ve devirli, sınırlanabilir</p> <p>Akım tasarruflu tasarım, düşük öz tüketim</p>

Özellikleri

Teknik özellikler	<p>PDU panosundaki ekran/kontrol ünitesi 180° döndürülebilir ve değiştirilebilir</p> <p>Entegre, tamamen yedekli güç kaynağı, tüm fazlardan besleme</p> <p>Tüm fazlarda hataya dayanıklı PDU güç kaynağı yedeklemesi</p> <p>Gerilim V, akım A, frekans Hz</p> <p>Aktif güç, aktif enerji, görünür güç, görünür enerji</p> <p>Güç faktörü (cosPhi) ve faz açısı</p> <p>Nötr iletken akım ölçümü/asimetrik yük tespiti</p> <p>Entegre sigortalı PDU'larda sigorta denetimi</p> <p>Parlak TFT ekran, 128 x 128 piksel (RGB), çıkış verilerini ve temel PDU yapılandırmasını görüntülemek için arkadan aydınlatmalı ve enerji tasarrufu moduna sahip</p> <p>Ekran döndürme ve web sitesinde doğru PDU gösterimi için konum sensörleri</p> <p>Voltajı gösteren Power LED</p>
Malzeme	<p>Alüminyum profil, siyah eloksallı</p> <p>Yuvalar: plastik</p>
Teslimat kapsamı	<p>Montaj malzemeleri dahil</p>
Opsiyonlar	<p>Değiştirilebilir arestörlerle işletimde aşırı gerilim koruması tip 3, durum denetimli, PDU mahfazasına entegre edilebilir</p> <p>Her besleme/faz/sigorta için fark akım ölçümü (B tipi)</p> <p>Opsiyonel olarak temin edilebilen aşırı gerilim korumasının denetimi</p> <p>Ortam izlemesi için CMC III CAN-Bus - sensörleri bağlanabilir, maks. 16 sensör</p> <p>Farklı pano renkleri mümkün</p>
Measurement functions, description	<p>Faz veya besleme başına ölçüm</p> <p>Yüksek randımanlı CPU (ARM Cortex A8)</p> <p>Dijital giriş (hata çıkış kontağı)</p> <p>İlave alarm çıkışı/röle çıkışı (değiştirici)</p>
Ölçüler	<p>Genişlik: 44 mm</p> <p>Derinlik: 70 mm</p> <p>Uzunluk: 1.095 mm</p>
Priz sayısı ve tipi	<p>10 x Schuko (Tip F, CEE 7/3)</p>
Nominal çalışma gerilimi	<p>230 V (AC)</p>
Nominal akım (maks.)	<p>16 A</p>
Nominal güç	<p>3,7 kW</p>

Özellikleri

Beslemeler	Sayı: 1 Besleme başına fazlar: 1~
Bağlantı kablosu uzunluğu	3 m
Elektriksel bağlantı türü	CEE
Arayüzler	Seri yapılandırma, firmware güncellemesi ve veri dosyalama fonksiyonları için USB 2.0 portu (USB-A portu) CAN-Bus arayüzü (RJ45) maks. 16 ortam sensörü için Seri arayüz RS232 (RJ12), LTE Unit, Scripting, CLI için Kendi sertifikalarının kullanılması/TLS 1.2 Alarm durumunda e-posta gönderme (SMTP) Yetkilendirme ayarlı kullanıcı yönetimi LDAP(S)/Radius/Active Directory bağlantısı Syslog sunucu bağlantısı (maks. 2 sunucu) Tamamen yedekli Ethernet arayüzü 10/100/1000 Mbit / s
Direktifler	2014/30/AB sayılı EMU direktifi 2014/35/AB sayılı düşük gerilim direktifi
Normlar	EN 62368-1 EN 61000-3 EN 61000-4 EN 61000-6 EN 62053-21
Protokoller	Web sunucusu (HTTP, HTTPS, SSL) SSH, Telnet, NTP TCP/IP v4 & v6, DHCP, DNS SNMP v1, v2c & v3, Modbus/TCP, OPC-UA 3. parti DCIM yazılımına bağlanmak için MIB FTP/SFTP (Güncelleme/dosya transferi)
Çalışma sıcaklığı aralığı	5 °C...50 °C
Hava nemi (yoğuşmayan)	10...95 %
Depolama sıcaklığı aralığı	-20 °C...70 °C
Şunlar için uygun	Pano tipi: VX IT pano çerçevesi: ≥ 1.200 mm Pano tipi: VX IT 19" profil rayları: ≥ 1.800 mm
Paketteki adet	1 adet
Net ağırlık	3,5 kg
Brüt ağırlık	3,7 kg

Özellikleri

Gümrük tarifesi numarası	85366990
ETIM 9	EC002762
ETIM 8	EC002762
ECLASS 8.0	27142604
Ürün açıklaması	PDU metered 16A/1P CEE 10xCEE7/3 earthing-pin, DK PDU metered, Compact basic power distributor incl. energy measurement per phase, with network interface and display, WHD: 44x1095x70 mm

Onaylar

Onaylar	Cyber Security Certificate TÜV-test edilmiş güvenlik
Açıklamalar	Uygunluk bildirimini