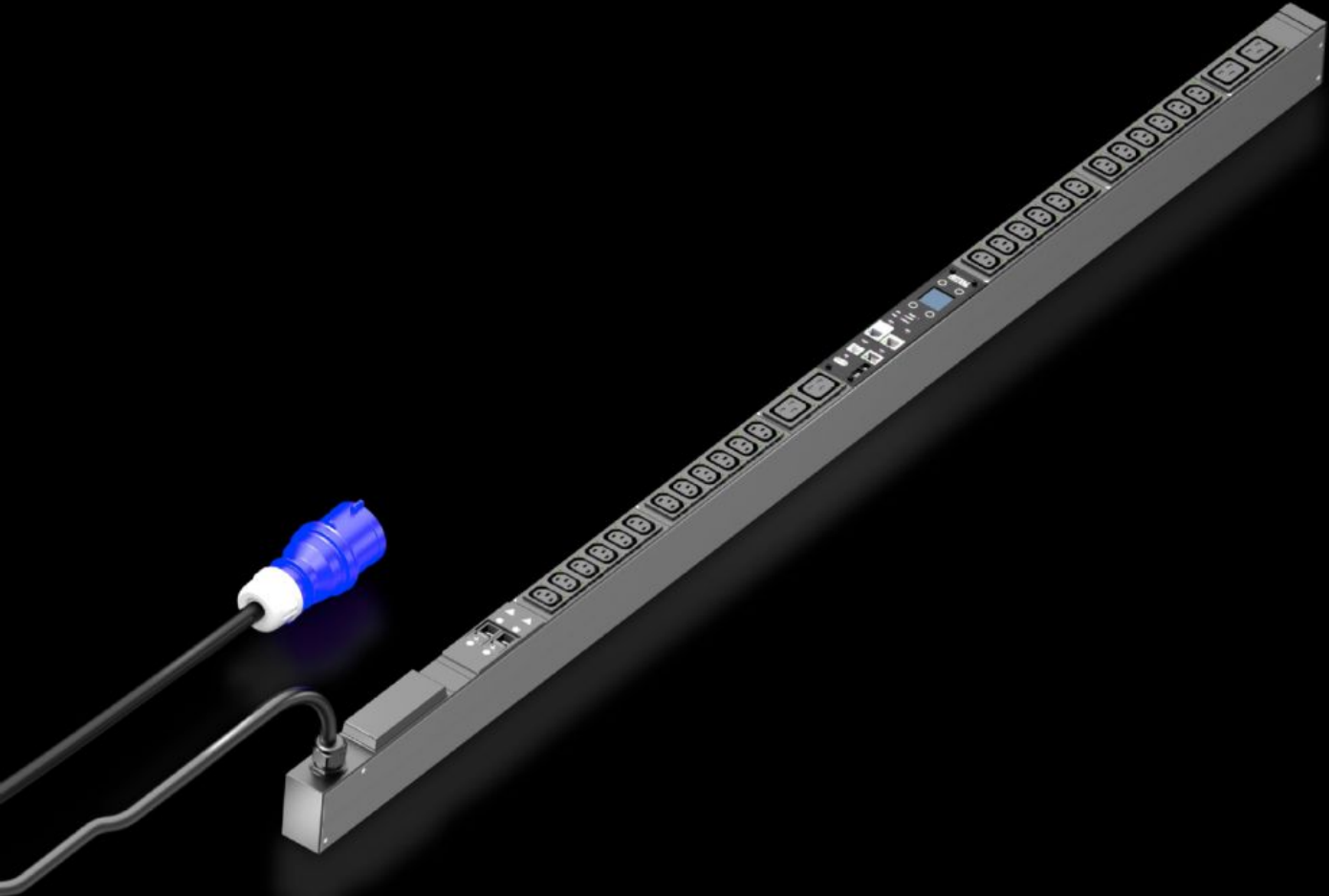


# Rittal – The System.

Faster – better – everywhere.



## DK 7979.256 PDU metered

Durum: 24.05.2026 (Kaynak: [rittal.com/tr-tr](http://rittal.com/tr-tr))

ENCLOSURES

POWER DISTRIBUTION

CLIMATE CONTROL

IT INFRASTRUCTURE

SOFTWARE & SERVICES

FRIEDHELM LOH GROUP



# DK 7979.256 - PDU metered

Üst düzey IT Rack güç dağıtımı: Faz başına enerji ölçümüne sahip akıllı PDU. Yani tüm IT Rack kabin güç ihtiyacı ve sigorta başına ek kaçak akım ölçümü.



## Özellikleri

Model numarası	DK 7979.256
Dizayn	PDU, metered RCM dahil
Ürün açıklaması	IT network ve sunucu kabinleri için kompakt tasarımda üst düzey güç dağıtımı. Beslemede veya her faz için enerji ölçümü ile.
Fayda	Entegre kaçak akım ölçümüne (RCM / tip B) sahip PDU ölçümlü model. Kaçak akım her 16 A 'da bir gerçekleşir. Dikey montajda, Rittal VX IT veya TS IT panoda sıfır-U mesafesine aletsiz olarak sabitlenebilir Fazların ve sigorta devrelerinin renk kodlaması (L1 = pembe, L2 = siyah, L3 = beyaz) VX IT için aletsiz montaj seti PDU kendinden beslemeli, harici güç beslemesi gerekmez EN 62 053-21 uyarınca ölçüm doğruluğu $\pm 1\%$ (kWh) Backup bataryalı entegre gerçek zamanlı saat (maks. 10 yıl, batarya değiştirilebilir) Sesli alarm için entegre elektromanyetik sesli uyarıcı Gerilim, akım, güç için ayarlanabilir sınır değerler (uyarı/alarm) Çalışma saati sayacı, toplam ve devirli, sınırlanabilir Akım tasarruflu tasarım, düşük öz tüketim

# Özellikleri

Teknik özellikler	<p>PDU panosundaki ekran/kontrol ünitesi 180° döndürülebilir ve değiştirilebilir</p> <p>Kompakt devre kesici (16 A - Carling type)</p> <p>Entegre, tamamen yedekli güç kaynağı, tüm fazlardan besleme</p> <p>Tüm fazlarda hataya dayanıklı PDU güç kaynağı yedeklemesi</p> <p>Gerilim V, akım A, frekans Hz</p> <p>Aktif güç, aktif enerji, görünür güç, görünür enerji</p> <p>Güç faktörü (cosPhi) ve faz açısı</p> <p>Nötr iletken akım ölçümü/asimetrik yük tespiti</p> <p>Entegre sigortalı PDU'larda sigorta denetimi</p> <p>Parlak TFT ekran, 128 x 128 piksel (RGB), çıkış verilerini ve temel PDU yapılandırmasını görüntülemek için arkadan aydınlatmalı ve enerji tasarrufu moduna sahip</p> <p>Ekran döndürme ve web sitesinde doğru PDU gösterimi için konum sensörleri</p> <p>Voltajı gösteren Power LED</p>
Malzeme	<p>Alüminyum profil, siyah eloksallı</p> <p>Yuvalar: plastik</p>
Teslimat kapsamı	<p>Montaj malzemeleri dahil</p>
Opsiyonlar	<p>Değiştirilebilir arestörlerle işletimde aşırı gerilim koruması tip 3, durum denetimli, PDU mahfazasına entegre edilebilir</p> <p>Opsiyonel olarak temin edilebilen aşırı gerilim korumasının denetimi</p> <p>Ortam izlemesi için CMC III CAN-Bus - sensörleri bağlanabilir, maks. 16 sensör</p> <p>Farklı pano renkleri mümkün</p>
Measurement functions, description	<p>Her sigorta için kaçak akım ölçümü (B tipi – AC/DC) ölçme aralığı 0 mA – 100 mA</p> <p>Faz veya besleme başına güç ölçümü</p> <p>Yüksek randımanlı CPU (ARM Cortex A8)</p> <p>Dijital giriş (hata çıkış kontağı)</p> <p>İlave alarm çıkışı/röle çıkışı (değiştirici)</p>
Ölçüler	<p>Genişlik: 44 mm</p> <p>Derinlik: 70 mm</p> <p>Uzunluk: 1.695 mm</p>
Priz sayısı ve tipi	<p>24 x C13 / 4 x C19</p>
Nominal çalışma gerilimi	<p>230 V AC</p>
Nominal akım (maks.)	<p>32 A</p>

# Özellikleri

Nominal güç	7,4 kW
Beslemeler	Sayı: 1 Besleme başına fazlar: 1~
Bağlantı kablosu uzunluğu	3 m
Elektriksel bağlantı türü	CEE
Arayüzler	Seri yapılandırma, firmware güncellemesi ve veri dosyalama fonksiyonları için USB 2.0 portu (USB-A portu) CAN-Bus arayüzü (RJ45) maks. 16 ortam sensörü için Seri arayüz RS232 (RJ12), LTE Unit, Scripting, CLI için Kendi sertifikalarının kullanılması/TLS 1.2 Alarm durumunda e-posta gönderme (SMTP) Yetkilendirme ayarlı kullanıcı yönetimi LDAP(S)/Radius/Active Directory bağlantısı Syslog sunucu bağlantısı (maks. 2 sunucu) Tamamen yedekli Ethernet arayüzü 10/100/1000 Mbit / s
Number RJ45 ports for sensor units max	2
Direktifler	2014/30/AB sayılı EMU direktifi 2014/35/AB sayılı düşük gerilim direktifi
Normlar	EN 62368-1 EN 61000-3 EN 61000-4 EN 61000-6 EN 62053-21
Protokoller	Web sunucusu (HTTP, HTTPS, SSL) SSH, Telnet, NTP TCP/IP v4 & v6, DHCP, DNS SNMP v1, v2c & v3, Modbus/TCP, OPC-UA 3. parti DCIM yazılımına bağlanmak için MIB FTP/SFTP (Güncelleme/dosya transferi)
Çalışma sıcaklığı aralığı	5 °C...50 °C
Hava nemi (yoğuşmayan)	10...95 %
Depolama sıcaklığı aralığı	-20 °C...70 °C
Şunlar için uygun	Pano tipi: VX IT pano çerçevesi: ≥ 1.800 mm Pano tipi: VX IT 19" profil rayları: ≥ 1.800 mm

## Özellikleri

Paketteki adet	1 adet
Net ağırlık	5,5 kg
Brüt ağırlık	5,7 kg
Gümrük tarifesi numarası	85366990
ETIM 9	EC002762
ETIM 8	EC002762
ECLASS 8.0	27142604
Ürün açıklaması	DK PDU ölçümlü RCM, kompakt basic güç dağıtımı, faz başına enerji ölçümü dahil, network ara yüzü ve ekranlı ile GUD: 44x1695x70 mm, IEC 60 320: 24xC13 ve 4xC19, sigorta başına kaçak akım ölçümü (tip B - AC/DC), ölçüm aralığı 0 mA - 100 mA

## Onaylar

Onaylar	Cyber Security Certificate TÜV-test edilmiş güvenlik
Açıklamalar	Uygunluk bildirimini