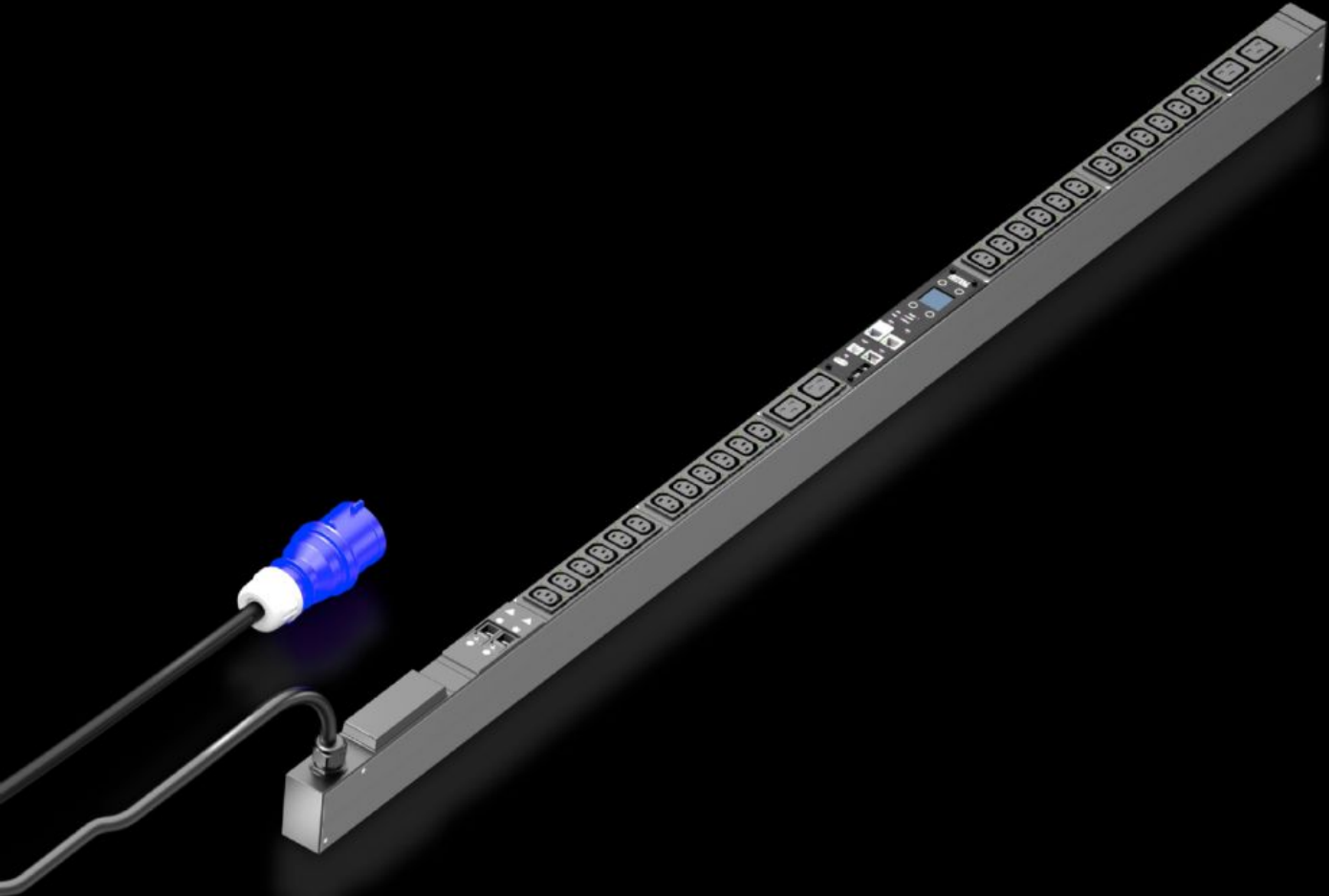


Rittal – The System.

Faster – better – everywhere.



DK 7979.316 PDU switched

Durum: 15.04.2026 (Kaynak: rittal.com/tr-tr)

ENCLOSURES

POWER DISTRIBUTION

CLIMATE CONTROL

IT INFRASTRUCTURE

SOFTWARE & SERVICES

FRIEDHELM LOH GROUP



DK 7979.316 - PDU switched

High-End IT-Rack güç dağıtımı: Akıllı PDU



Özellikleri

Model numarası	DK 7979.316
Ürün açıklaması	IT network ve sunucu kabinleri için kompakt tasarımda üst düzey güç dağıtımı. Beslemede veya her faz için anahtarlama fonksiyonu ve enerji ölçümü ile.
Fayda	<p>Dikey montajda, Rittal VX IT veya TS IT panoda sıfır-U mesafesine aletsiz olarak sabitlenebilir</p> <p>Fazların ve sigorta devrelerinin renk kodlaması (L1 = pembe, L2 = siyah, L3 = beyaz)</p> <p>VX IT için aletsiz montaj seti</p> <p>PDU kendinden beslemeli, harici güç beslemesi gerekmez</p> <p>EN 62 053-21 uyarınca ölçüm doğruluğu $\pm\%1$ (kWh)</p> <p>Gerilimin geri dönmesinden sonra programlanabilir açma özelliği (açık/kapalı/son durum)</p> <p>Programlanabilir anahtarlama özelliği (zaman/programlanabilir mantık)</p> <p>Backup bataryalı entegre gerçek zamanlı saat (maks. 10 yıl, batarya değiştirilebilir)</p> <p>Sesli alarm için entegre elektromanyetik sesli uyarıcı</p> <p>Gerilim, akım, güç için ayarlanabilir sınır değerler (uyarı/alarm)</p> <p>Çalışma saati sayacı, toplam ve devirli, sıfırlanabilir</p>

Özellikleri

Teknik özellikler	<p>PDU panosundaki ekran/kontrol ünitesi 180° döndürülebilir ve değiştirilebilir</p> <p>Entegre, tamamen yedekli güç kaynağı, tüm fazlardan besleme</p> <p>Tüm fazlarda hataya dayanıklı PDU güç kaynağı yedeklemesi</p> <p>Gerilim V, akım A, frekans Hz</p> <p>Aktif güç, aktif enerji, görünür güç, görünür enerji</p> <p>Güç faktörü (cosPhi) ve faz açısı</p> <p>Nötr iletken akım ölçümü/asimetrik yük tespiti</p> <p>Entegre sigortalı PDU'larda sigorta denetimi</p> <p>Opsiyonel olarak temin edilebilen aşırı gerilim korumasının denetimi</p> <p>Parlak TFT ekran, 128 x 128 piksel (RGB), çıkış verilerini ve temel PDU yapılandırmasını görüntülemek için arkadan aydınlatmalı ve enerji tasarrufu moduna sahip</p> <p>Ekran döndürme ve web sitesinde doğru PDU gösterimi için konum sensörleri</p> <p>Her bir faz veya besleme için devre durumunu ve uyarı/alarm sınır değerini gösteren çok renkli LED'ler (yeşil/sarı/kırmızı)</p> <p>Voltajı gösteren Power LED</p> <p>Akım tasarruflu tasarım, düşük öz tüketim</p>
Malzeme	<p>Alüminyum profil, siyah eloksallı</p> <p>Yuvalar: plastik</p>
Teslimat kapsamı	<p>Montaj malzemeleri dahil</p>
Opsiyonlar	<p>Değiştirilebilir arestörlerle işletimde aşırı gerilim koruması tip 3, durum denetimli, PDU mahfazasına entegre edilebilir</p> <p>Her besleme/faz/sigorta için fark akım ölçümü (B tipi)</p> <p>Opsiyonel olarak temin edilebilen aşırı gerilim korumasının denetimi</p> <p>Ortam izlemesi için CMC III CAN-Bus - sensörleri bağlanabilir, maks. 16 sensör</p> <p>Farklı pano renkleri mümkün</p> <p>Değiştirilebilir arestörlerle işletimde aşırı gerilim koruması tip 3, durum denetimli, PDU mahfazasına entegre edilebilir</p> <p>Her besleme/faz/sigorta için fark akım ölçümü (B tipi)</p> <p>Opsiyonel olarak temin edilebilen aşırı gerilim korumasının denetimi</p> <p>Ortam izlemesi için CMC III CAN-Bus - sensörleri bağlanabilir, maks. 16 sensör</p> <p>Farklı pano renkleri mümkün</p>

Özellikleri

Measurement functions, description	PoE üzerinden PDU web sunucusuna acil güç kaynağı, çıkışların sıralı olarak kesilmesi Çıkış yuvası başına anahtarlama fonksiyonu Aşırı yük piklerinin önlenmesi: Gerilimin geri dönmesinden sonra çıkışların sırayla aktivasyonu Elektrik kesildiğinde bile röle anahtarlama durumları kaydedilir Bistabil röle: maks. 300 A ani akımlar için bile düşük akım tüketimi ve yüksek anahtarlama kapasitesi Gruplama: Birden çok çıkışın ortak anahtarlama Faz veya besleme başına ölçüm Yüksek randımanlı CPU (ARM Cortex A8) Dijital giriş (hata çıkış kontağı) İlave alarm çıkışı/röle çıkışı (değiştirici)
Ölçüler	Genişlik: 44 mm Derinlik: 70 mm Uzunluk: 1.495 mm
Priz sayısı ve tipi	24 x C13 / 4 x C19
Prizler	24 x C 13 4 x C 19
Nominal çalışma gerilimi	230 V (AC)
Nominal akım (maks.)	32 A
Nominal güç	7,4 kW
Beslemeler	Besleme başına fazlar: 1~
Bağlantı kablosu uzunluğu	3 m
Elektriksel bağlantı türü	CEE
Arayüzler	Seri yapılandırma, firmware güncellemesi ve veri dosyalama fonksiyonları için USB 2.0 portu (USB-A portu) CAN-Bus arayüzü (RJ45) maks. 16 ortam sensörü için Seri arayüz RS232 (RJ12), LTE Unit, Scripting, CLI için Kendi sertifikalarının kullanılması/TLS 1.2 Alarm durumunda e-posta gönderme (SMTP) Yetkilendirme ayarlı kullanıcı yönetimi LDAP(S)/Radius/Active Directory bağlantısı Syslog sunucu bağlantısı (maks. 2 sunucu) Tamamen yedekli Ethernet arayüzü 10/100/1000 Mbit / s

Özellikleri

Number RJ45 ports for sensor units max	2
Direktifler	2014/30/AB sayılı EMU direktifi 2014/35/AB sayılı düşük gerilim direktifi
Normlar	EN 62368-1 EN 61000-3 EN 61000-4 EN 61000-6 EN 62053-21
Protokoller	Web sunucusu (HTTP, HTTPS, SSL) SSH, Telnet, NTP TCP/IP v4 & v6, DHCP, DNS SNMP v1, v2c & v3, Modbus/TCP, OPC-UA 3. parti DCIM yazılımına bağlanmak için MIB FTP/SFTP (Güncelleme/dosya transferi)
Çalışma sıcaklığı aralığı	5 °C...50 °C
Hava nemi (yoğuşmayan)	10...95 %
Depolama sıcaklığı aralığı	-20 °C...70 °C
Şunlar için uygun	Pano tipi: VX IT pano çerçevesi: ≥ 1.800 mm Pano tipi: VX IT 19" profil rayları: ≥ 1.800 mm
Paketteki adet	1 adet
Net ağırlık	5,5 kg
Brüt ağırlık	5,7 kg
Gümrük tarifesi numarası	85366990
ETIM 9	EC002762
ETIM 8	EC002762
ECLASS 8.0	27142604
Ürün açıklaması	DK Uluslararası, PDU anahtarlanabilir, kompakt basic güç dağıtımı, faz başına enerji ölçümü dahil, ayrı ayrı devreye alınabilen çıkış yuvaları, network ara yüzü ve ekranlı ile, GUD: 44x1495x70 mm, IEC 60 320: 24x C13 + 4x C19

Onaylar

Onaylar

TÜV

Açıklamalar

Uygunluk bildirimi