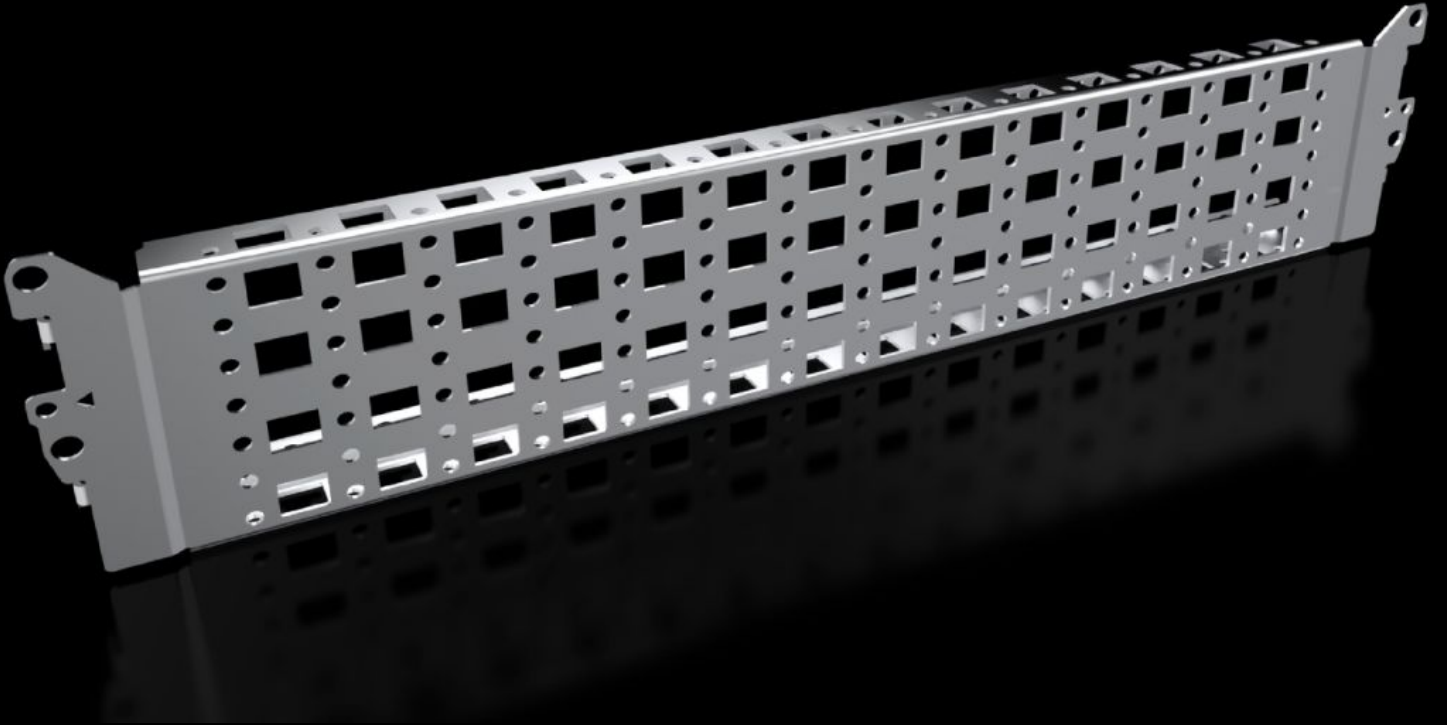


Rittal – The System.

Faster – better – everywhere.



VX 8100.731

**Sistem rayı 23 x 89 mm, paslanmaz
çelik**

Durum: 13.05.2026 (Kaynak: rittal.com/tr-tr)

ENCLOSURES

POWER DISTRIBUTION

CLIMATE CONTROL

IT INFRASTRUCTURE

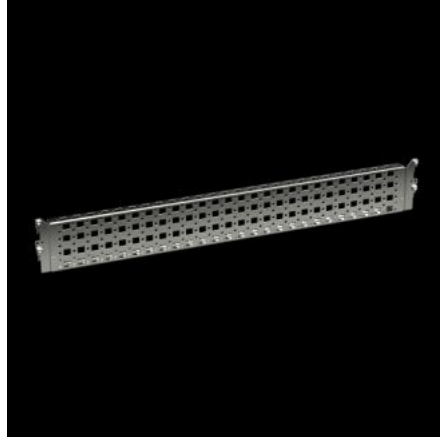
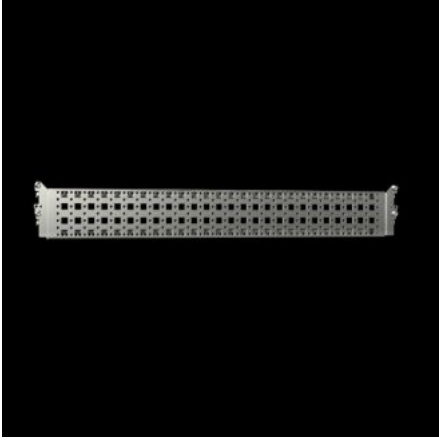
SOFTWARE & SERVICES

FRIEDHELM LOH GROUP



VX 8100.731 - Sistem rayı 23 x 89 mm, paslanmaz çelik VX, VX SE için

Pano iskeletinin deęişken ve bireysel iç donatımı için iç montaj düzlemi üzerinde.



Özellikleri

Model numarası	VX 8100.731
Ürün açıklaması	Pano iskeletinin deęişken ve bireysel iç donatımı için iç montaj düzlemi üzerinde.
Fayda	Sistem deliklerine takmanız ve sabitlemeniz yeterlidir Dört tarafta sistem delikleri Kendi bileşenlerini metrik vidalarla sabitleme adına kafesli somun için üstte ve altta delikli
Malzeme	Paslanmaz çelik 1.4301 (AISI 304)
Teslimat kapsamı	Montaj malzemeleri dahil
Montaj seçenekleri	VX'te, VX pano profilindeki iç montaj katında VX SE'de, VX adaptör rayı ile birlikte VX SE pano profilinde Aynı yapıda montaj rayları
Şunlar için uygun	Pano tipi: VX VX SE Genişlik/derinlik: 500 mm
Paketteki adet	2 adet
Net ağırlık	1,08 kg

Özellikleri

Brüt ağırlık	1,28 kg
Gümrük tarifesi numarası	73269098
ETIM 9	EC002620
ECLASS 8.0	27189234
Ürün açıklaması	VX sistem rayı 23 x 89 mm, G/D için: 500 mm, paslanmaz çelik, 1.4301

Onaylar

Açıklamalar	PCF-declaration
-------------	-----------------