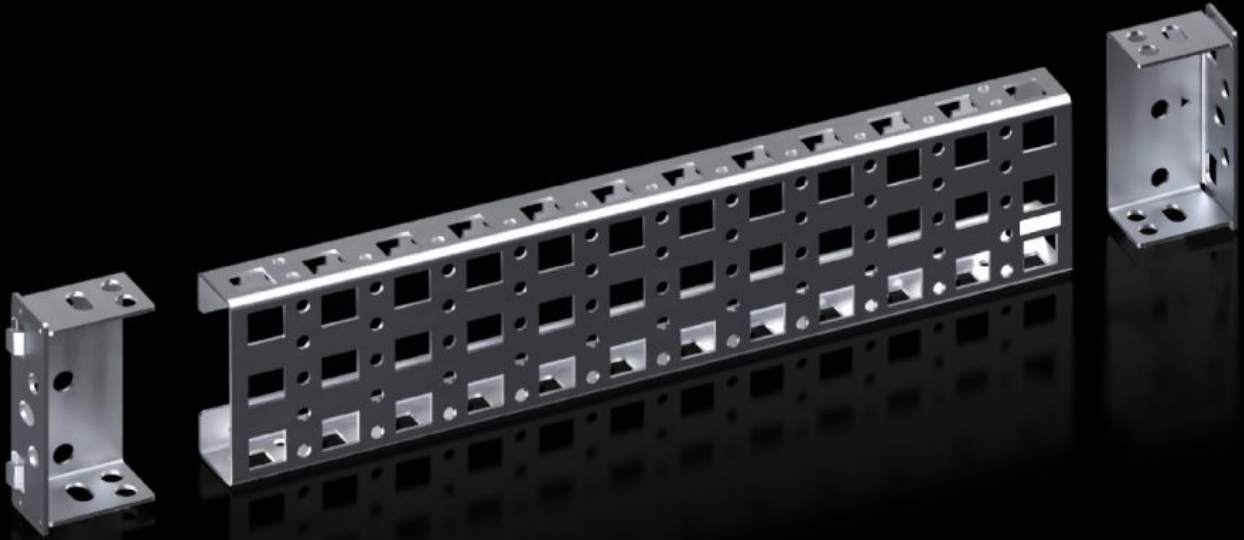


# Rittal – The System.

Faster – better – everywhere.



## VX 8100.740

## Montaj rayı 23 x 64 mm

Durum: 02.04.2026 (Kaynak: [rittal.com/tr-tr](http://rittal.com/tr-tr))

ENCLOSURES

POWER DISTRIBUTION

CLIMATE CONTROL

IT INFRASTRUCTURE

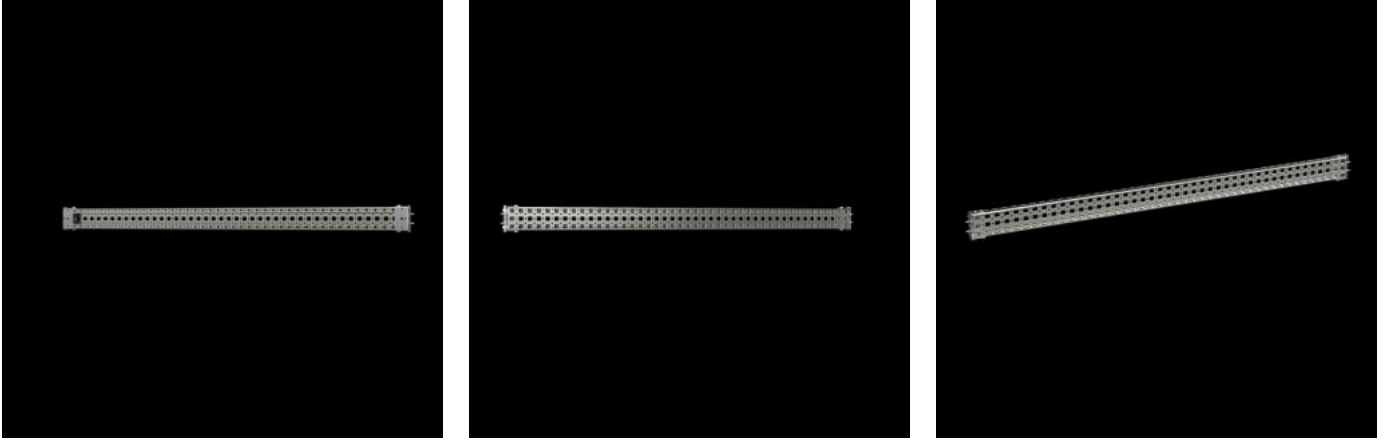
SOFTWARE & SERVICES

FRIEDHELM LOH GROUP



# VX 8100.740 - Montaj rayı 23 x 64 mm VX, VX SE için

Pano çerçevesinin iç montaj seviyesinde deęişken ve kişiye iç montajı için.



## Özellikleri

|                    |   |
|--------------------|---|
| Model numarası     | VX 8100.740   |
| Ürün açıklaması    | İç montaj katında pano şasisinin deęişken ve bireysel iç tasarımı için. Pano çerçevesi ile aynı hizada montaj. Ek montaj braketleri sayesinde, önceden takılı bir montaj plakası ile de kullanılabilir ve özel uzunlukta kesim için hazırlanmıştır. |
| Fayda              | Dört tarafta sistem delikleri<br>Kendi bileşenlerini metrik vidalarla sabitleme adına kafesli somun için üstte ve altta delikli   |
| Malzeme            | Çelik sac   |
| Yüzey              | Çinko kaplama   |
| Teslimat kapsamı   | 2 montaj çerçevesi<br>4 montaj aparatı<br>Montaj malzemeleri dahil  |
| Montaj seçenekleri | VX'te, VX pano profilindeki iç montaj katında<br>VX SE'de dikey pano profilinde adaptör rayı VX ile bağlantılı olarak iç montaj düzleminde, alt alta iki çerçeve arasında   |
| Şunlar için uygun  | Pano tipi: VX<br>VX SE<br>Genişlik/derinlik: 400 mm   |
| Paketteki adet     | 2 adet  |

## Özellikleri

---

|                          |  |
|--------------------------|--|
| Net ağırlık              | 1 kg   |
| Brüt ağırlık             | 1,006 kg   |
| Gümrük tarifesi numarası | 73269098   |
| ETIM 9                   | EC002620   |
| ECLASS 8.0               | 27189234   |
| Ürün açıklaması          | VX Punched section, without mounting flange 23 x 64mm, for WD:<br>400 mm |

## Onaylar

---

|             |                 |
|-------------|-----------------|
| Açıklamalar | PCF-declaration |
|-------------|-----------------|