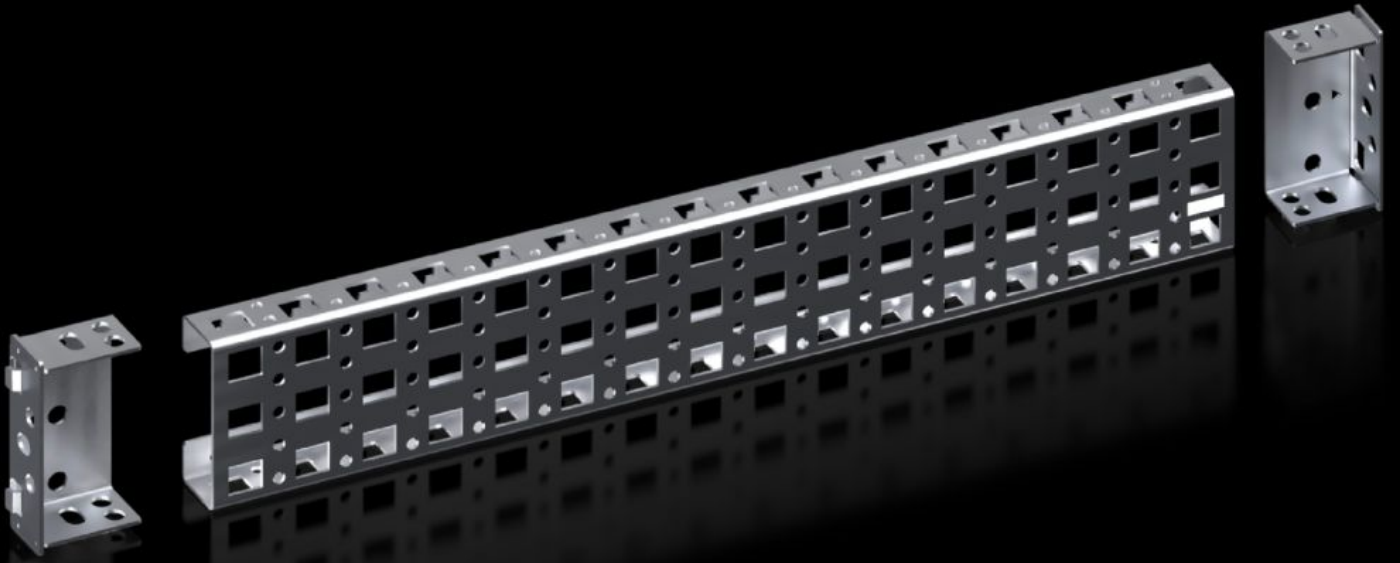


Rittal – The System.

Faster – better – everywhere.



VX 8100.741

Montaj rayı 23 x 64 mm

Durum: 09.05.2026 (Kaynak: rittal.com/tr-tr)

ENCLOSURES

POWER DISTRIBUTION

CLIMATE CONTROL

IT INFRASTRUCTURE

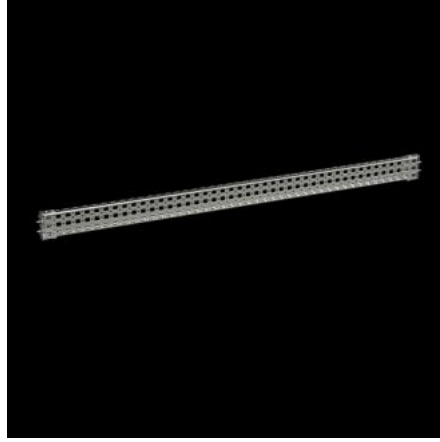
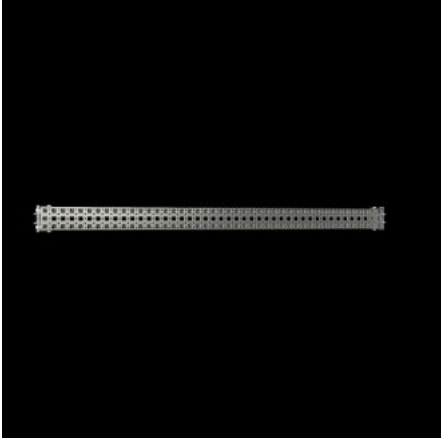
SOFTWARE & SERVICES

FRIEDHELM LOH GROUP



VX 8100.741 - Montaj rayı 23 x 64 mm VX, VX SE için

Pano çerçevesinin iç montaj seviyesinde deęişken ve kişiye iç montajı için.



Özellikleri

Model numarası	VX 8100.741
Ürün açıklaması	İç montaj katında pano şasisinin deęişken ve bireysel iç tasarımı için. Pano çerçevesi ile aynı hizada montaj. Ek montaj braketleri sayesinde, önceden takılı bir montaj plakası ile de kullanılabilir ve özel uzunlukta kesim için hazırlanmıştır.
Fayda	Dört tarafta sistem delikleri Kendi bileşenlerini metrik vidalarla sabitleme adına kafesli somun için üstte ve altta delikli
Malzeme	Çelik sac
Yüzey	Çinko kaplama
Teslimat kapsamı	2 montaj çerçevesi 4 montaj aparatı Montaj malzemeleri dahil
Montaj seçenekleri	VX'te, VX pano profilindeki iç montaj katında VX SE'de dikey pano profilinde adaptör rayı VX ile bağlantılı olarak iç montaj düzleminde, alt alta iki çerçeve arasında
Şunlar için uygun	Pano tipi: VX VX SE Genişlik/derinlik: 500 mm
Paketteki adet	2 adet

Özellikleri

Net ağırlık	0,6 kg
Brüt ağırlık	1,26 kg
Gümrük tarifesi numarası	73269098
ETIM 9	EC002620
ECLASS 8.0	27189234
Ürün açıklaması	VX punched section without mounting flange 23 x 64 mm, for W/D: 500 mm

Onaylar

Açıklamalar	PCF-declaration
-------------	-----------------