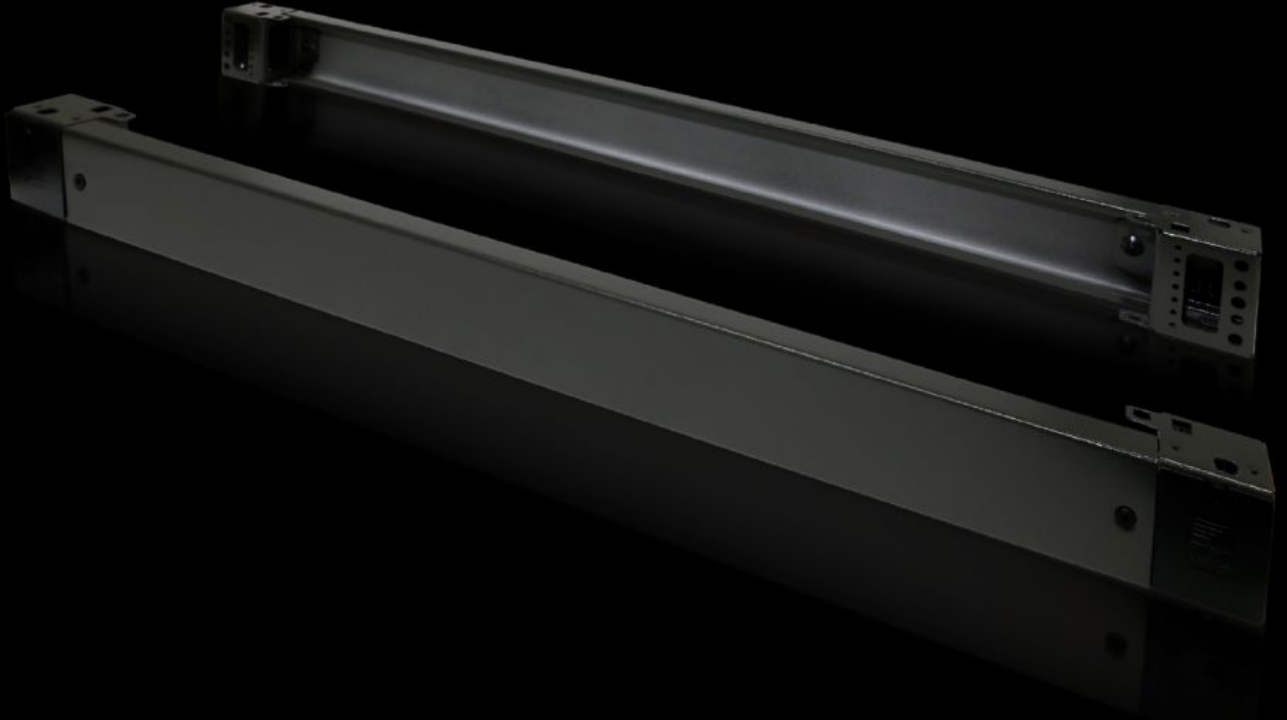


**Rittal – The System.**

Faster – better – everywhere.



**TS 8601.200**

**Ön ve arka baza elemanları, 100  
mm**

Durum: 15.05.2026 (Kaynak: [rittal.com/tr-tr](http://rittal.com/tr-tr))



ENCLOSURES

POWER DISTRIBUTION

CLIMATE CONTROL

IT INFRASTRUCTURE

SOFTWARE & SERVICES

FRIEDHELM LOH GROUP

# TS 8601.200 - Ön ve arka baza elemanları, 100 mm TS, TS IT, SE, CM, TP, PC, IW, TE için çelik sac

Bir yan kapak ve önceden monte edilmiş iki köşe parçasından oluşan baza bileşeni.

## Özellikleri

Model numarası	TS 8601.200
Dizayn	Yekpare
Ürün açıklaması	Bir yan kapak ve önceden monte edilmiş iki köşe parçasından oluşan baza bileşeni.
Malzeme	Baza elemanları: Çelik sac Kapama kapakları: Plastik
Yüzey	Boyalı
Renk	RAL 7022 Kapama kapakları: RAL 9005
Teslimat kapsamı	2 kaide elemanı 4 kapama kapağı Montaj malzemeleri dahil
Ölçüler	Yükseklik: 100 mm
Şunlar için uygun	Pano tipi: TS: = 1.200 mm Pano tipi: SE Pano tipi: CM Pano tipi: TP Pano tipi: PC Pano tipi: IW Pano tipi: TS IT
Paketteki adet	2 adet
Net ağırlık	5,76 kg
Brüt ağırlık	6,08 kg
Gümrük tarifesi numarası	94039910
ECLASS 8.0	27182003

# Özellikleri

Ürün açıklaması

TS Baza, ön-arka GY:1200x100mm, RAL 7022