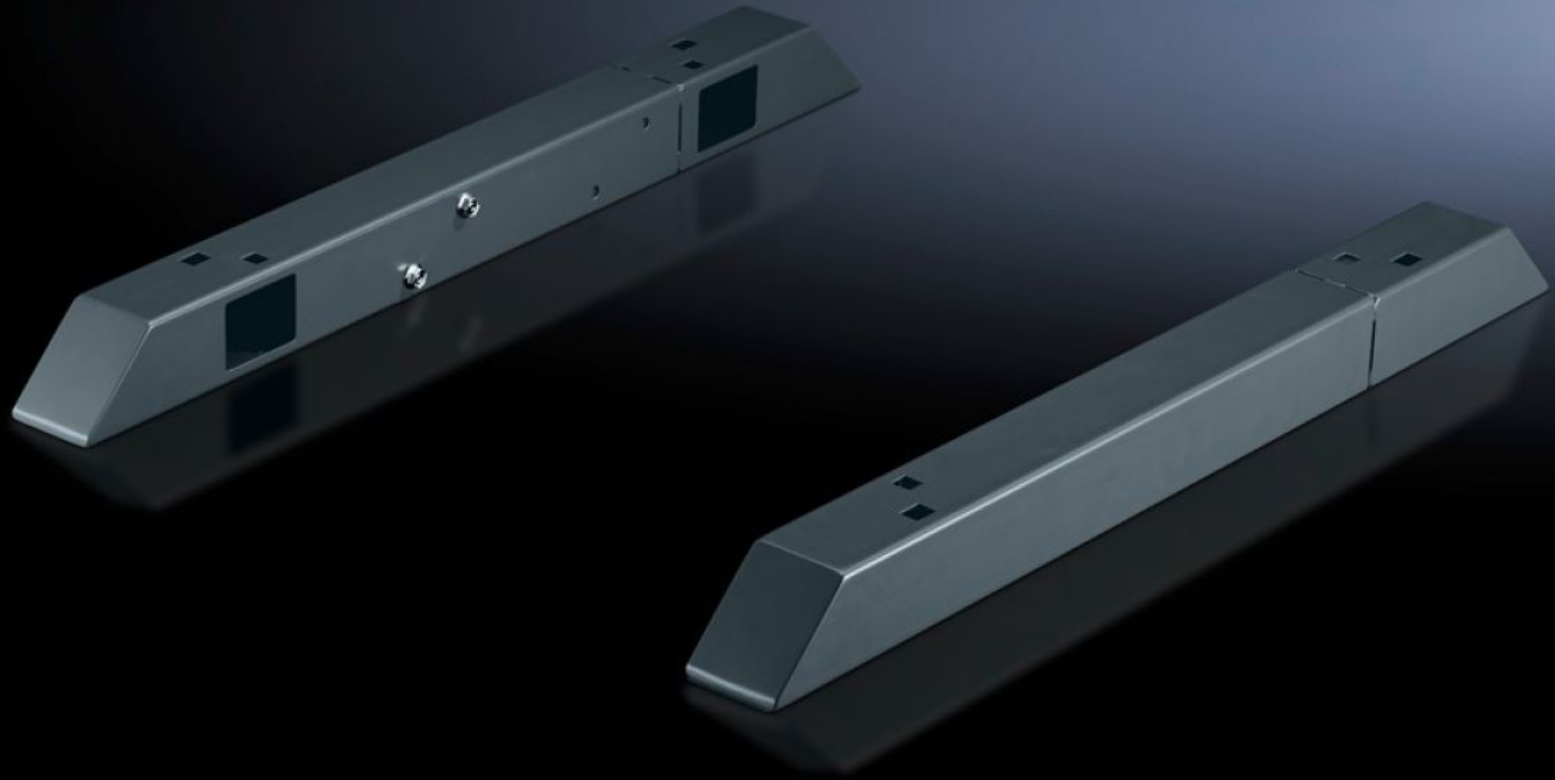


Rittal – The System.

Faster – better – everywhere.



TS 8601.450 Travers

Durum: 26.04.2026 (Kaynak: rittal.com/tr-tr)

ENCLOSURES

POWER DISTRIBUTION

CLIMATE CONTROL

IT INFRASTRUCTURE

SOFTWARE & SERVICES

FRIEDHELM LOH GROUP



TS 8601.450 - Travers VX, TS, VX SE, TP, PC, IW, Chiller Blue e+ için

Duruş emniyetini arttırmak için öndeki ve arkadaki travers, kabin taban çerçevesinin 138 mm kadar üzerinde durmaktadır.



Özellikleri

Model numarası	TS 8601.450
Ürün açıklaması	Duruş emniyetini arttırmak için öndeki ve arkadaki ayaklar, pano taban çerçevesinin 138 mm kadar üzerinde durmaktadır. Daha derin panolar için, arka kısım dışarı çekilerek açılabilir ve tekrar vidalanabilir. Yan, ön ve arka montaj deliklerine sahip panoya ve zemine vidalamak için. Tekerlekler ve yükseltme ayakları kaynaklanmış M12 somuna monte edilebilir.
Fayda	Duruş emniyetini arttırmak için Pano derinliğine ayarlanabilir
Malzeme	Çelik sac
Yüzey	Boyalı
Renk	RAL 7015
Teslimat kapsamı	1 travers sol 1 travers sağ
Montaj seçenekleri	Yan, ön ve arka montaj deliklerine sahip pano ve zemine vidalamak için Chiller Blue e+'de, travers baza elemanı olarak kullanılabilir
Bilgi	Panonun devrilmesini önlemek için gerekli duruş güvenliğini sağlayın!

Özellikleri

Ölçüler	Yükseklik: 70 mm
Şunlar için uygun	Pano tipi: VX TS VX SE TP PC IW Derinlik: = 400 mm = 500 mm
Derinlik için uygun	400 mm 500 mm
Paketteki adet	1 adet
Net ağırlık	7,483 kg
Brüt ağırlık	7,66 kg
PCF/VE (beşikten kapıya)	30,1 kg CO2 eq (Cat B)
PCF sınıfı hakkında açıklama	Kategori B: PCF değeri (beşikten kapıya), ürün ağırlığı ve kendi bildirdiğine göre yaklaşık olarak hesaplanır
Gümrük tarifesi numarası	73269098
ETIM 9	EC000721
ECLASS 8.0	27182003
Ürün açıklaması	TS Ayaklar, ayarlanabilir, D: 400/500 mm için