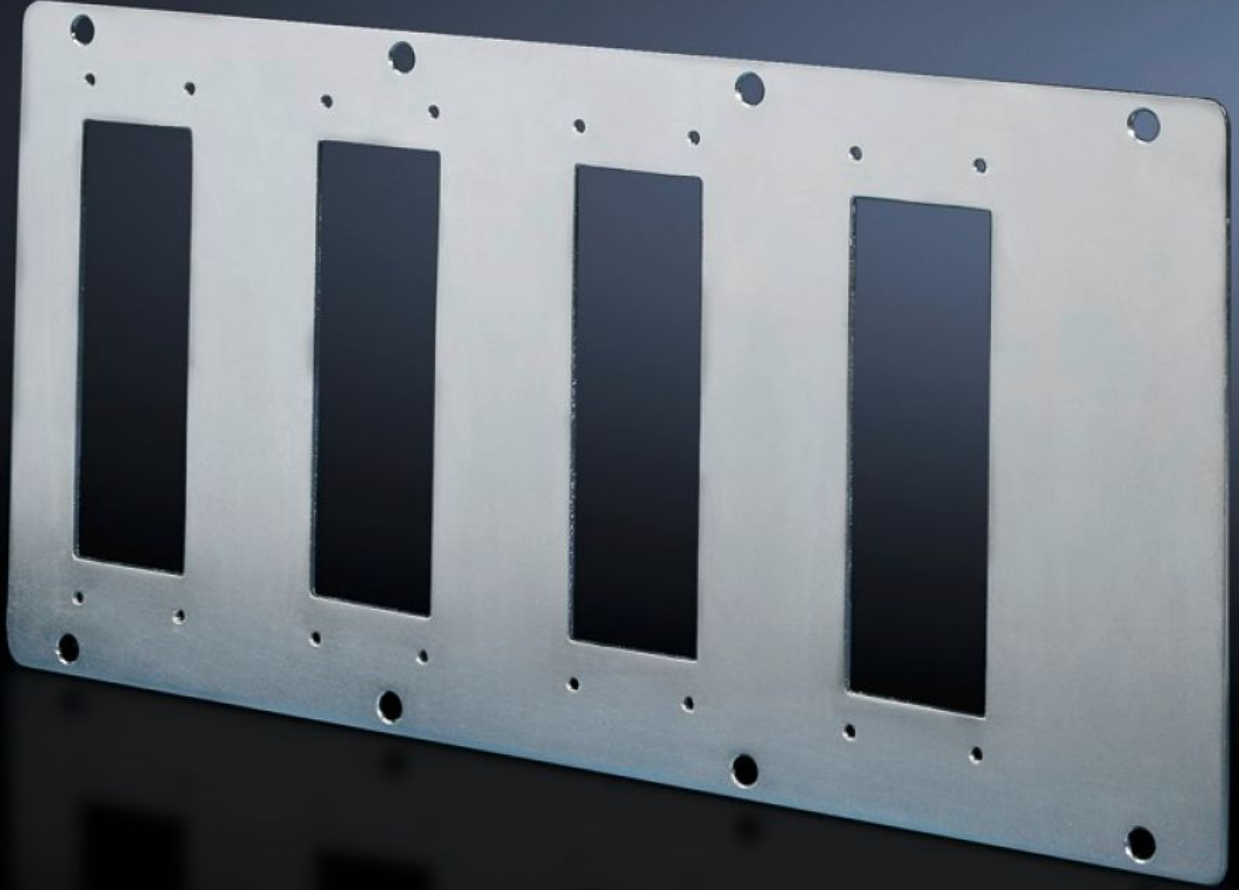


**Rittal – The System.**

Faster – better – everywhere.



# SZ 8609.140

## Modül plakaları

Durum: 04.04.2026 (Kaynak: [rittal.com/tr-tr](http://rittal.com/tr-tr))

ENCLOSURES

POWER DISTRIBUTION

CLIMATE CONTROL

IT INFRASTRUCTURE

SOFTWARE & SERVICES

FRIEDHELM LOH GROUP



# SZ 8609.140 - Modül plakaları 16/24 kutuplu konnektörler için

Konnektörleri yerleřtirmek için yuvalar mevcuttur. Bölücü panellere montaja ek olarak, modül plakaları panonun 25 mm delik mesafelerine ve VX/TS sisteminin raylarına da sabitlenebilir.

## Özellikleri

Model numarası	SZ 8609.140
Dizayn	24 kutuplu konnektörler için
Ürün açıklaması	Konnektörleri yerleřtirmek için yuvalar mevcuttur. Modül plakaları modül plakalarının bölme duvarlarına sabitlenebilir.
Malzeme	Çelik sac, 2 mm
Yüzey	Çinko kaplama
Teslimat kapsamı	Conta dahil
Yuva sayısı	4
Paketteki adet	1 adet
Net ağırlık	0,66 kg
Brüt ağırlık	0,68 kg
PCF/VE (beşikten kapiya)	2,9 kg CO2 eq (Cat B)
PCF sınıfı hakkında açıklama	Kategori B: PCF değeri (beşikten kapiya), ürün ağırlığı ve kendi bildirdiğine göre yaklaşık olarak hesaplanır
Gümrük tarifesi numarası	83024200
ETIM 9	EC000211
ECLASS 8.0	27142421
Ürün açıklaması	TS Modül plaka, 24P'li konnektörler için,