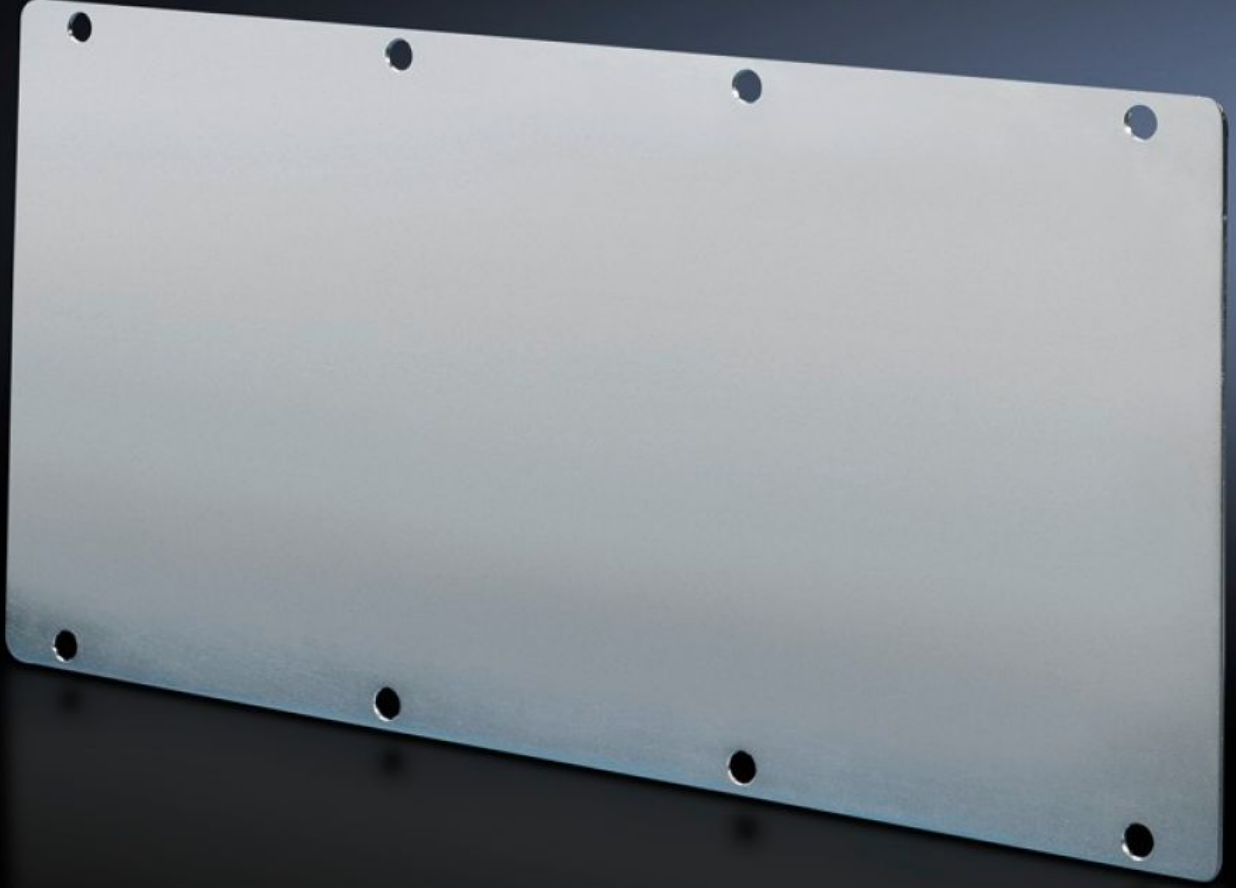


**Rittal – The System.**

Faster – better – everywhere.



# TS 8609.160 Modül plakaları

Durum: 10.06.2026 (Kaynak: [rittal.com/tr-tr](http://rittal.com/tr-tr))

ENCLOSURES

POWER DISTRIBUTION

CLIMATE CONTROL

IT INFRASTRUCTURE

SOFTWARE & SERVICES

FRIEDHELM LOH GROUP



# TS 8609.160 - Modül plakaları Yekpare

Kullanılmayan yuvaları kapatmak için. Özel yuvalar için kolayca işlenebilir.

## Özellikleri

Model numarası	TS 8609.160
Dizayn	Yekpare
Ürün açıklaması	Kullanılmayan yuvaları kapatmak için. Özel yuvalar için kolayca işlenebilir.
Malzeme	Çelik sac, 2,0 mm
Yüzey	Çinko kaplama
Teslimat kapsamı	Conta dahil
Şunlar için uygun	Pano tipi: VX TS
Paketteki adet	1 adet
Net ağırlık	0,88 kg
Brüt ağırlık	0,936 kg
PCF/VE (beşikten kapıya)	3,7 kg CO2 eq (Cat B)
PCF sınıfı hakkında açıklama	Kategori B: PCF değeri (beşikten kapıya), ürün ağırlığı ve kendi bildirdiğine göre yaklaşık olarak hesaplanır
Gümrük tarifesi numarası	83024200
ETIM 9	EC000211
ECLASS 8.0	27142421
Ürün açıklaması	TS Modül plaka, bölücü panel için