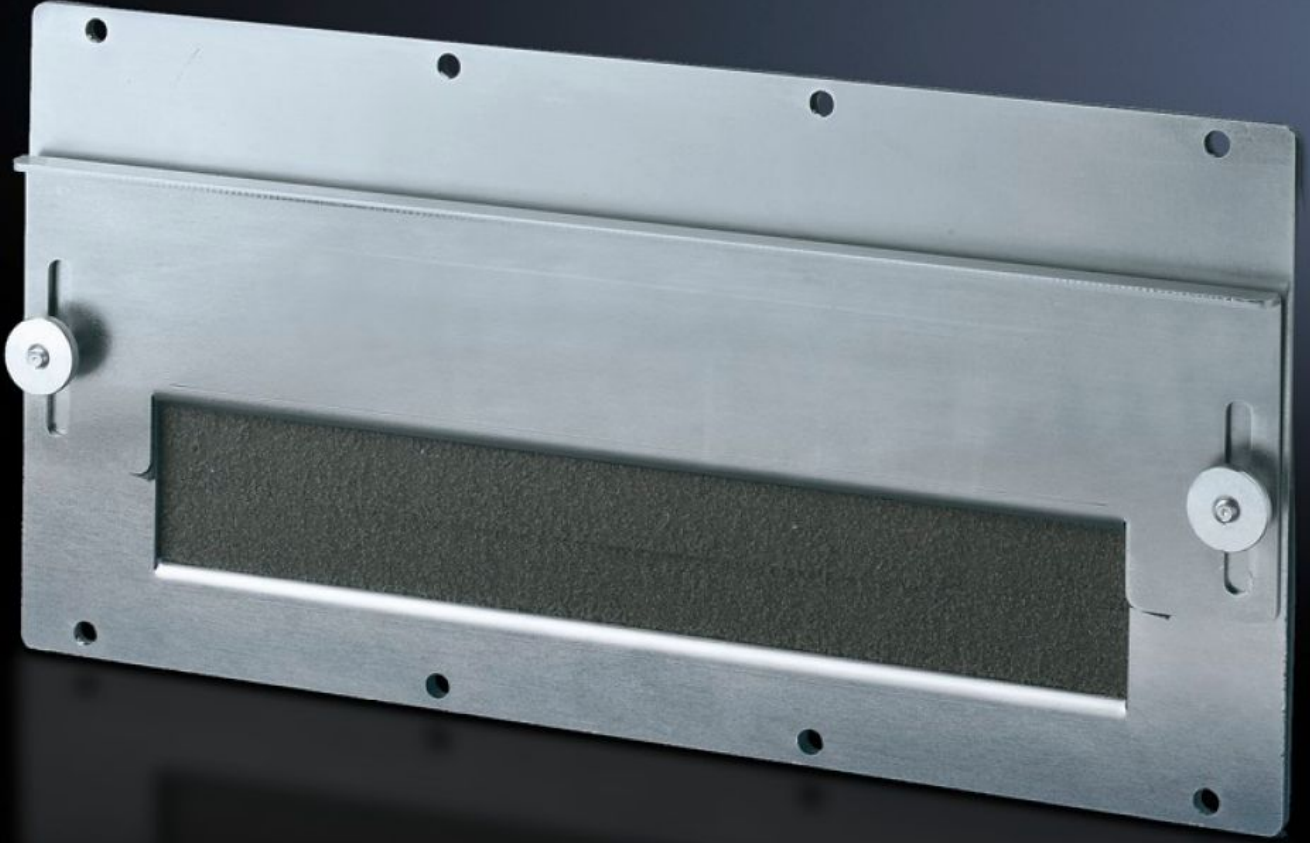


Rittal – The System.

Faster – better – everywhere.



SZ 8609.170 Modül plakaları

Durum: 22.05.2026 (Kaynak: rittal.com/tr-tr)

ENCLOSURES

POWER DISTRIBUTION

CLIMATE CONTROL

IT INFRASTRUCTURE

SOFTWARE & SERVICES

FRIEDHELM LOH GROUP



SZ 8609.170 - Modül plakaları kablo geiři için

Önceden hazırlanmış kabloların girişleri için. Açısı deęiřtirilebilir kablo giriş süngeri kullanıldığında sızdırmaz ve güvenli bir kanal elde edilir. Sabitleme aparatlı, delikli, kablo tutturmak için.

Özellikleri

Model numarası	SZ 8609.170
Dizayn	kablo geiři için
Ürün açıklaması	Önceden hazırlanmış kabloların girişleri için. Açısı deęiřtirilebilir kablo giriş süngeri kullanıldığında sızdırmaz ve güvenli bir kanal elde edilir. Sabitleme aparatlı, delikli, kablo tutturmak için.
Malzeme	Çelik sac, 2 mm
Yüzey	Çinko kaplama
Teslimat kapsamı	Conta ve montaj malzemeleri dahil
Paketteki adet	1 adet
Net aęırlık	0,9 kg
Brüt aęırlık	1,141 kg
PCF/VE (beşikten kapıya)	5,7 kg CO2 eq (Cat B)
PCF sınıfı hakkında açıklama	Kategori B: PCF deęeri (beşikten kapıya), ürün aęırlığı ve kendi bildirdiğine göre yaklaşık olarak hesaplanır
Gümrük tarifesi numarası	83024200
ETIM 9	EC000211
ECLASS 8.0	27142421
Ürün açıklaması	TS Modül plaka,bölücü panel için, süngerli