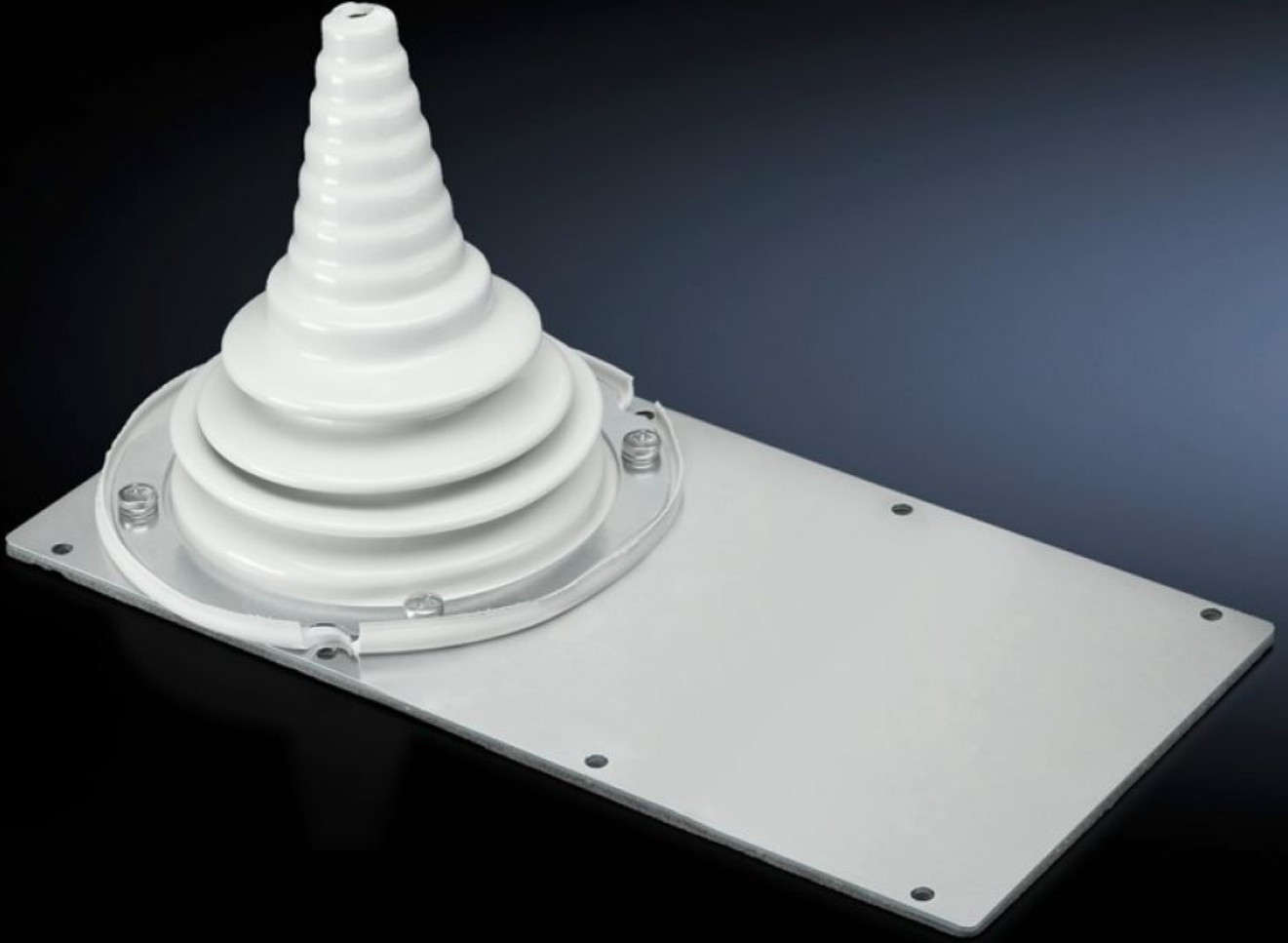


# Rittal – The System.

Faster – better – everywhere.



## SZ 8609.390 Modül plakaları

Durum: 23.05.2026 (Kaynak: rittal.com/tr-tr)

ENCLOSURES

POWER DISTRIBUTION

CLIMATE CONTROL

IT INFRASTRUCTURE

SOFTWARE & SERVICES

FRIEDHELM LOH GROUP



# SZ 8609.390 - Modül plakaları kablo kılıflı

10 ile 65 mm arasında çapı olan kablolar için. Esnek kılıf, kabloların bükülme yarıçapına uyum sağlar.

## Özellikleri

Model numarası	SZ 8609.390
Dizayn	kablo kılıflı
Ürün açıklaması	10 ile 65 mm arasında çapı olan kablolar için. Esnek kılıf, kabloların bükülme yarıçapına uyum sağlar.
Malzeme	Çelik sac, 2 mm
Yüzey	Çinko kaplama
Teslimat kapsamı	Conta ve montaj malzemeleri dahil
Paketteki adet	1 adet
Net ağırlık	1,139 kg
Brüt ağırlık	1,16 kg
PCF/VE (beşikten kapıya)	4,3 kg CO2 eq (Cat B)
PCF sınıfı hakkında açıklama	Kategori B: PCF değeri (beşikten kapıya), ürün ağırlığı ve kendi bildirdiğine göre yaklaşık olarak hesaplanır
Gümrük tarifesi numarası	83024200
ETIM 9	EC000211
ECLASS 8.0	27142421
Ürün açıklaması	TS Bölücü panel, kablo kılıflı