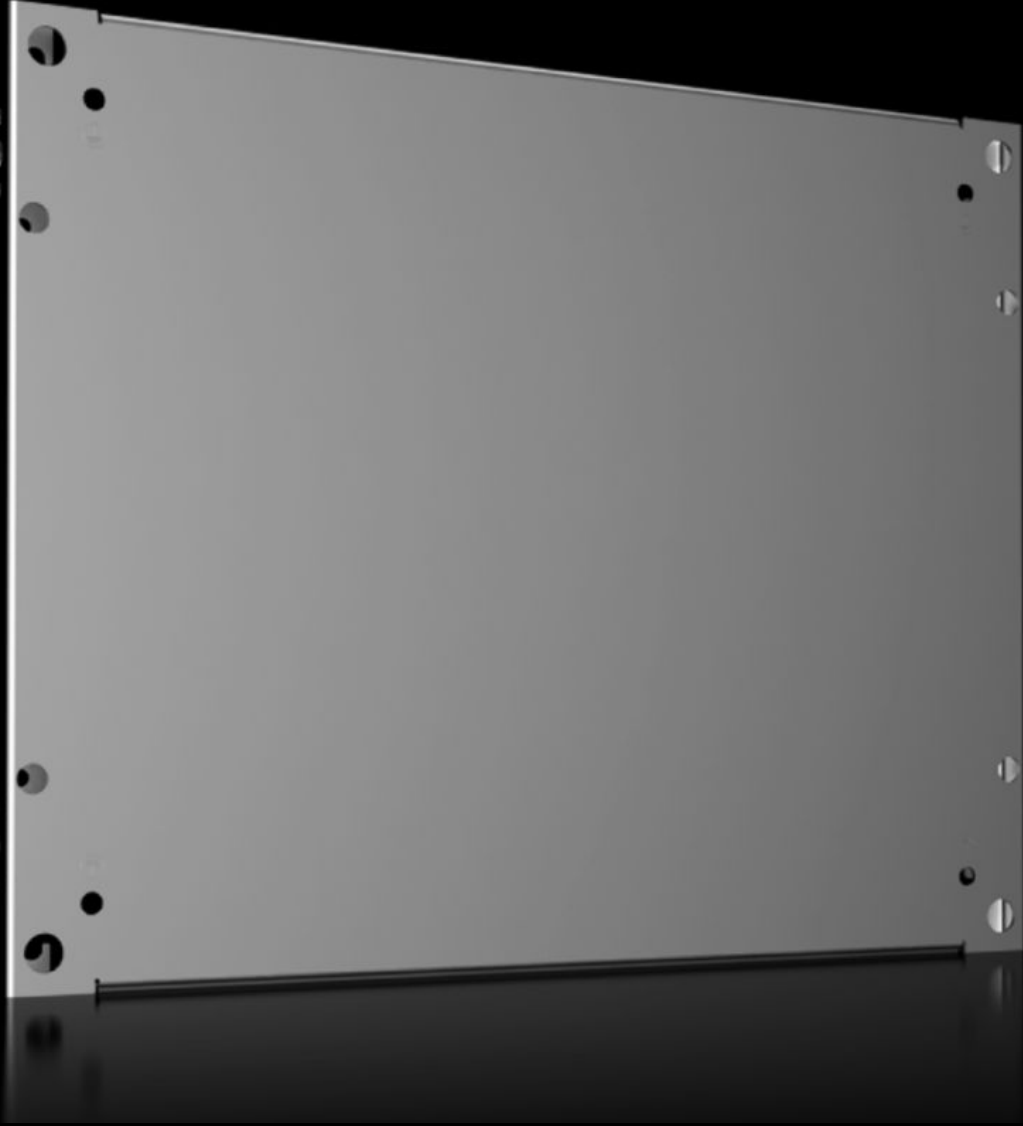


# Rittal – The System.

Faster – better – everywhere.



## VX 8617.520

## Parça montaj plakaları

Durum: 03.04.2026 (Kaynak: [rittal.com/tr-tr](http://rittal.com/tr-tr))

ENCLOSURES

POWER DISTRIBUTION

CLIMATE CONTROL

IT INFRASTRUCTURE

SOFTWARE & SERVICES

FRIEDHELM LOH GROUP



# VX 8617.520 - Para montaj plakaları VX, VX SE, PC, IW için

Panoya ilave bileşenlerin alınması için. Paralı montaj plakaları son derece esnek olarak kullanılabilir ve bu sayede farklı uygulamalar için platform sunar

## Özellikleri

Model numarası	VX 8617.520
Ürün açıklaması	Panoya ilave bileşenlerin alınması için. Paralı montaj plakaları son derece esnek olarak kullanılabilir ve bu sayede farklı uygulamalar için platform sunar.
Malzeme	Çelik sac, 2,5 mm
Yüzey	Çinko kaplama
Teslimat kapsamı	Montaj malzemeleri dahil
Kapı genişliği için uygun	600 mm
Montaj seçenekleri	Montaj işlemi isteğe göre dikey montaj yüzeyinde dik olarak veya yatay montaj yüzeyinde yatay olarak yapılabilir Sabitleme doğrudan pano profilinde yapılır Önceden ayarlanmış bir konfigürasyonda bağlantı, sistem rayı üzerinden panoda herhangi bir montaj seviyesinde yapılabilir Kısmi montaj plakalarının arka arkaya çok kademeli montajında, arkadaki düzeye hızlı erişim için menteşe bağlantısı üzerinden dikey olarak menteşelenebilir
Bilgi	VX SE, PC, IW içine montaj için VX adaptör rayı gereklidir
Ölçüler	Genişlik: 500 mm Derinlik: 400 mm
Pano tipi için uygun	VX VX SE PC

# Özellikleri

Şunlar için uygun	Pano tipi: VX VX SE PC Genişlik: = 600 mm Derinlik: = 500 mm = 600 mm
Paketteki adet	1 adet
Net ağırlık	4,95 kg
Brüt ağırlık	5,66 kg
PCF/VE (beşikten kapiya)	21,6 kg CO2 eq (Cat B)
PCF sınıfı hakkında açıklama	Kategori B: PCF değeri (beşikten kapiya), ürün ağırlığı ve kendi bildirdiğine göre yaklaşık olarak hesaplanır
Gümrük tarifesi numarası	94039910
ETIM 9	EC000213
ECLASS 8.0	27409216
Ürün açıklaması	VX Kısmi montaj plakası, ölçüler: 500x400 mm