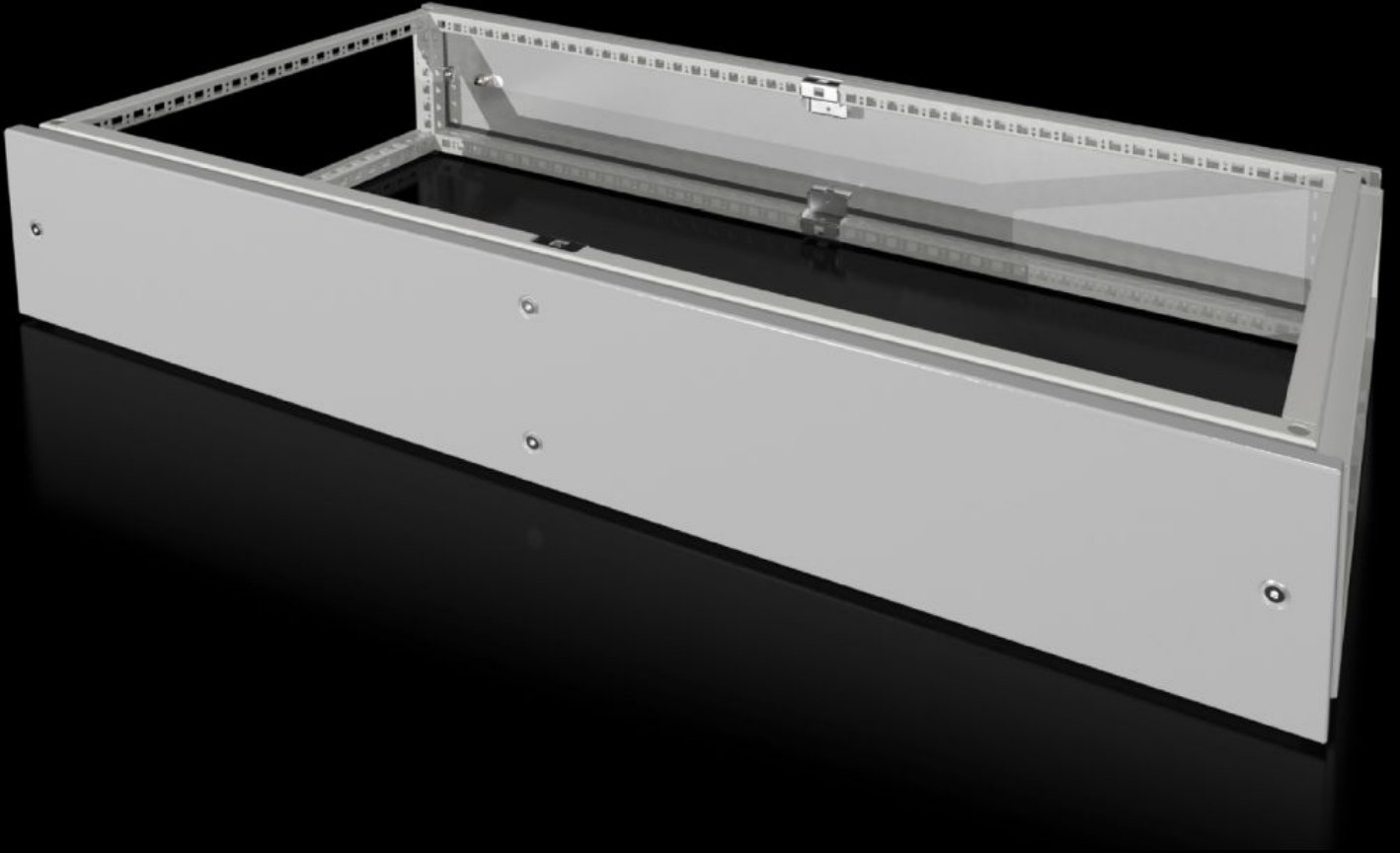


# Rittal – The System.

Faster – better – everywhere.



## VX 8618.531 Tepe modülü

Durum: 18.04.2026 (Kaynak: [rittal.com/tr-tr](http://rittal.com/tr-tr))

ENCLOSURES

POWER DISTRIBUTION

CLIMATE CONTROL

IT INFRASTRUCTURE

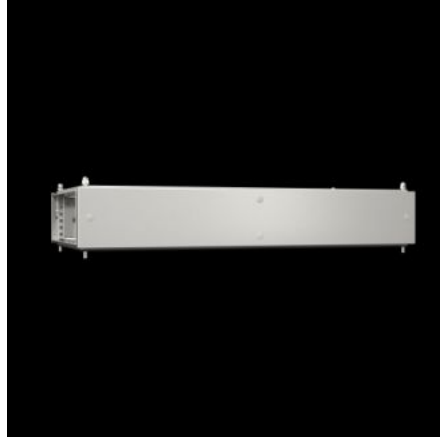
SOFTWARE & SERVICES

FRIEDHELM LOH GROUP



# VX 8618.531 - Tepe modülü VX için

Yukarıdan kablo beslemesi için kablo giriş alanı olarak veya modüler panolar üzerinden bara sistemleri ile enerji dağıtım gözü olarak. Standart tavan plakaları üst sonlandırma için kullanılır.



## Özellikleri

Model numarası	VX 8618.531
Ürün açıklaması	Yukarıdan kablo beslemesi için kablo giriş alanı olarak veya modüler panolar üzerinden bara sistemleri ile enerji dağıtım gözü olarak. Standart tavan plakaları üst sonlandırma için kullanılır.
Malzeme	Çelik sac, 1,5 mm
Yüzey	Boyalı, dokulu boya
Renk	RAL 7035
Teslimat kapsamı	Çerçeve modülü 2 kaplama ön/arka 8 bağlantı otomatik potansiyel eşleşme Montaj malzemeleri dahil
Ölçüler	Yükseklik: 200 mm
IEC 60 529 uyarınca IP koruma sınıfı	IP 55
UL 50E uyarınca tip derecelendirmesi	Tip 1 Tip 12

## Özellikleri

---

Şunlar için uygun	Pano tipi: VX Genişlik: = 1.200 mm Derinlik: = 600 mm
Paketteki adet	1 adet
Net ağırlık	16,5 kg
Brüt ağırlık	18,06 kg
Gümrük tarifesi numarası	94039910
ETIM 9	EC000744
ECLASS 8.0	27182405
Ürün açıklaması	VX Tepe modülü, GD: 1200x600 mm

## Onaylar

---

Onaylar	UL + C-UL (listed) UL + C-UL - FTTA
---------	--