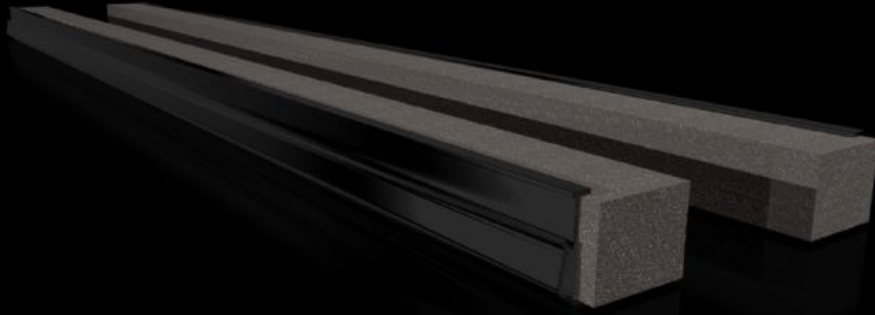


Rittal – The System.

Faster – better – everywhere.



VX 8618.801

Kablo giriři için profil, ortada

Durum: 14.04.2026 (Kaynak: rittal.com/tr-tr)

ENCLOSURES

POWER DISTRIBUTION

CLIMATE CONTROL

IT INFRASTRUCTURE

SOFTWARE & SERVICES

FRIEDHELM LOH GROUP



VX 8618.801 - Kablo giriři için profil, ortada

Profil doğrudan kablo giriş plakalarına takılır. Bu şekilde, montaj plakası ileri bir montaj konumuna takılırken kablolar çok fazla büküm olmadan kablo tutucu raya direkt takılabilir. Kablo tutucu rayla birlikte kullanıldığında, kablo giriş ve montaj plakası arasında optimum ayar yapılabilir.

Özellikleri

Model numarası	VX 8618.801
Fayda	Kolay montaj Tam yüzeyli yerleştirme Panoya döşenen kablolarda yüksek seviyede izolasyon
Uygulamalar	Kablo giriş plakalarına takmak için
Malzeme	Sert PVC Zor tutuşur, kendi kendini söndürür +60 °C'ye kadar sıcaklığa dayanıklı Conta: PU köpük Enine kesit: 30 x 25 mm
Teslimat kapsamı	Üstten geçmeli profil, elastik sıkma profili dahil
Bilgi	Kablo giriş yerine bağlı olarak iki adet gereklidir 1000 mm ve üzeri pano genişliğinde taban aksamı enine iki kısma bölünmüştür. İki kablo giriş yeri (sol/sağ) kullanılabilir
Şunlar için uygun	Pano tipi: VX: = 800 mm Pano tipi: VX SE Pano tipi: CX konsol alt parçası Pano tipi: Tek Parça konsol CX
Paketteki adet	2 adet
Net ağırlık	0,22 kg
Brüt ağırlık	0,24 kg
Gümrük tarifesi numarası	39269097
ETIM 9	EC000211
ECLASS 8.0	27142421

Özellikleri

Ürün açıklaması

Kablo girişi için VX profil, orta, G: 800 mm