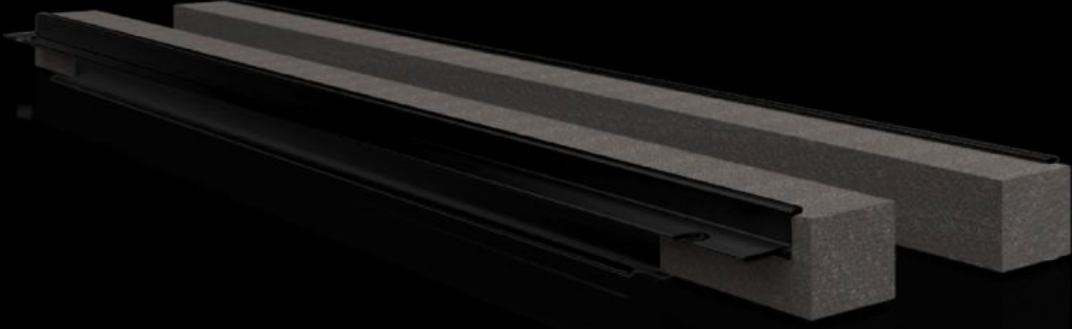


# Rittal – The System.

Faster – better – everywhere.



## VX 8618.813

## Kablo giriři için profil, arkada

Durum: 04.04.2026 (Kaynak: [rittal.com/tr-tr](http://rittal.com/tr-tr))

ENCLOSURES

POWER DISTRIBUTION

CLIMATE CONTROL

IT INFRASTRUCTURE

SOFTWARE & SERVICES

FRIEDHELM LOH GROUP



# VX 8618.813 - Kablo giriři için profil, arkada

Zemin sacına veya pano çerçevesine takmak için.

## Özellikleri

Model numarası	VX 8618.813
Ürün açıklaması	Zemin sacına veya pano çerçevesine takmak için.
Fayda	Kolay montaj Tam yüzeyli yerleştirme Panoya döşenen kablolarda yüksek seviyede izolasyon
Uygulamalar	Kablo giriş plakasına veya pano çerçevesine takmak için
Malzeme	Sert PVC Zor tutuşur, kendi kendini söndürür +60 °C'ye kadar sıcaklığa dayanıklı Conta: PU köpük Enine kesit: 30 x 25 mm
Teslimat kapsamı	Üstten geçmeli profil, elastik sıkma profili dahil
Bilgi	Kablo giriş yerine bağlı olarak iki adet gereklidir 1000 mm ve üzeri pano genişliğinde taban aksamı enine iki kısma bölünmüştür. İki kablo giriş yeri (sol/sağ) kullanılabilir
Şunlar için uygun	Pano tipi: VX: = 1.200 mm Pano tipi: VX SE Pano tipi: Tek Parça konsol CX Pano tipi: CX konsol alt parçası
Paketteki adet	4 adet
Net ağırlık	0,34 kg
Brüt ağırlık	0,38 kg
Gümrük tarifesi numarası	39269097
ETIM 9	EC002624
ECLASS 8.0	27189265
Ürün açıklaması	Kablo giriş için VX profil, arka, G: 1200 mm