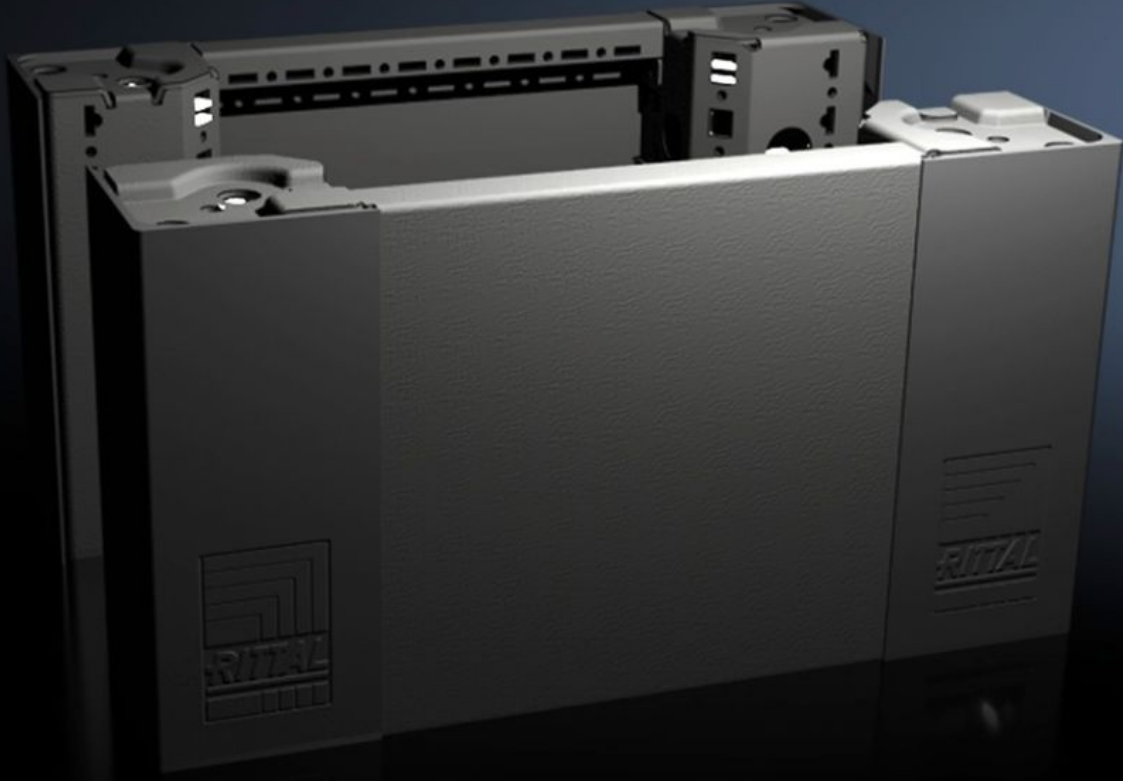


Rittal – The System.

Faster – better – everywhere.



VX 8620.021

Baza kapatma plakalı baza köşe parçaları, ön ve arka, 200 mm

Durum: 07.05.2026 (Kaynak: rittal.com/tr-tr)

ENCLOSURES

POWER DISTRIBUTION

CLIMATE CONTROL

IT INFRASTRUCTURE

SOFTWARE & SERVICES

FRIEDHELM LOH GROUP



VX 8620.021 - Baza kapatma plakalı baza köşe parçaları, ön ve arka, 200 mm VX, VX IT, VX SE, TE, TS, TS IT, TP, PC, IW için

Modüler pano sistemine kendi kendini konumlandıran köşe montaj parçaları, uygulamaya bağlı olarak kapatma plakalı veya plakasız kullanılabilir. Vida bağlantı noktasına optimum erişim için baza köşe parçasındaki büyük açıklıklar, bir köşe ve bölme kapağı ile gizlenebilir.

Özellikleri

| | |
|-------------------|---|
| Model numarası | VX 8620.021 |
| Ürün açıklaması | Modüler pano sistemine kendi kendini konumlandıran köşe montaj parçaları, uygulamaya bağlı olarak kapatma plakalı veya plakasız kullanılabilir. Vida bağlantı noktasına optimum erişim için baza köşe parçasındaki büyük açıklıklar, bir köşe ve bölme kapağı ile gizlenebilir. |
| Malzeme | Baza köşe parçası: Çelik sac Baza kapatma plakası ön/arka: Çelik sac Köşe ve birleştirme kapağı: Plastik |
| Renk | RAL 9005 |
| Teslimat kapsamı | 4 baza köşe parçası, 200 mm yükseklikte 4 köşe kapağı 1 birleştirme kapağı 1 baza kapatma plakası, ön/arka, yükseklik: 200 mm 2 baza kapatma plakası ön/arka, 100 mm yükseklikte Montaj malzemeleri dahil |
| Bilgi | Baza kapatma plakaları, bazanın yandan sonlandırılması için bazaların kendi aralarında ek stabilizasyonu veya bazanın iç büyütmesi için |
| Ölçüler | Yükseklik: 200 mm |
| Şunlar için uygun | Pano tipi: VX Genişlik: = 400 mm |
| Ağırlık/ambalaj | 5,42 kg |

Özellikleri

| | |
|--------------------------|---|
| Paketteki adet | 2 adet |
| Net ağırlık | 5,22 kg |
| Brüt ağırlık | 5,42 kg |
| Gümrük tarifesi numarası | 94039910 |
| ECLASS 8.0 | 27182003 |
| Ürün açıklaması | Baza kaplamasıyla VX baza köşe parçası, ön ve arka, Y: 200 mm, G: 400 mm, çelik sac |

Onaylar

| | |
|---------|------------------|
| Onaylar | UL + C-UL - FTTA |
|---------|------------------|