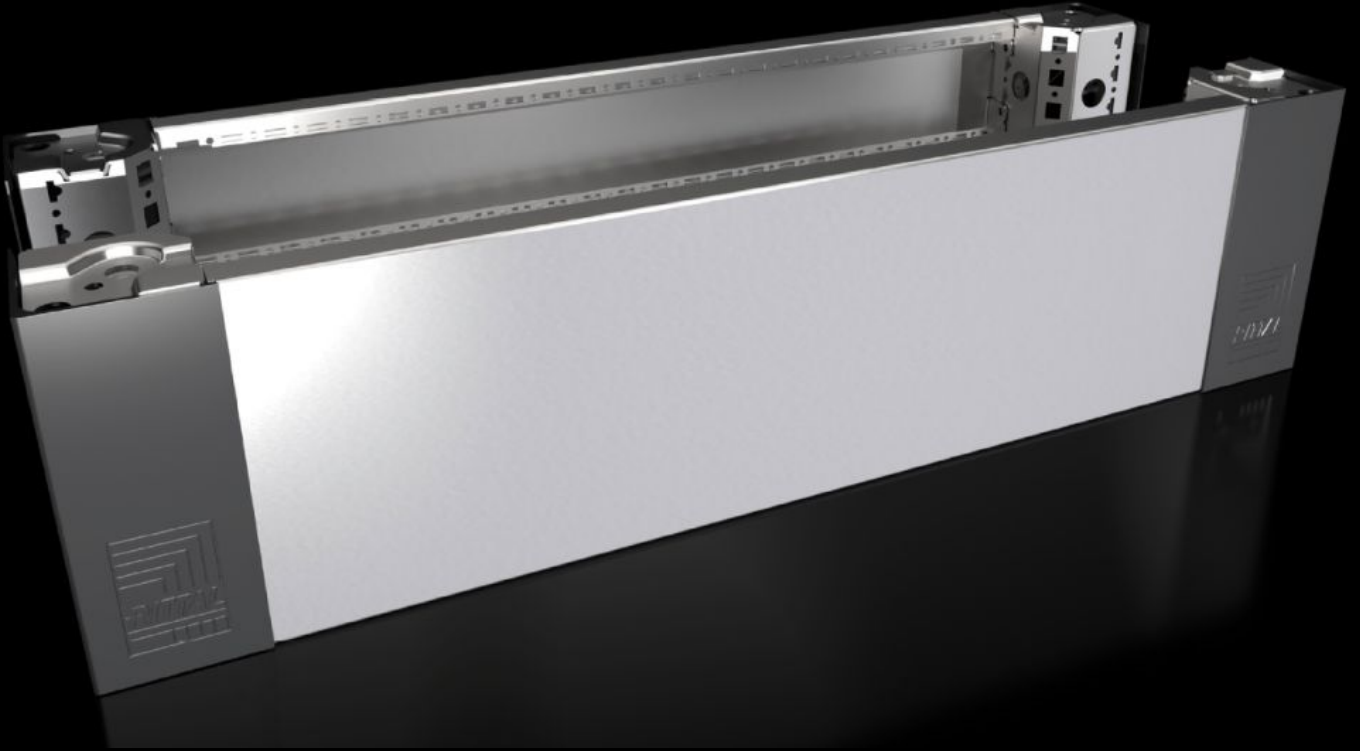


Rittal – The System.

Faster – better – everywhere.



VX 8620.061

Baza kapatma plakalı baza köşe parçaları, ön ve arka, 200 mm, paslanmaz çelik

Durum: 08.04.2026 (Kaynak: rittal.com/tr-tr)

ENCLOSURES

POWER DISTRIBUTION

CLIMATE CONTROL

IT INFRASTRUCTURE

SOFTWARE & SERVICES

FRIEDHELM LOH GROUP



VX 8620.061 - Baza kapatma plakalı baza köşe parçaları, ön ve arka, 200 mm, paslanmaz çelik

Modüler pano sistemine kendi kendini konumlandıran köşe montaj parçaları, uygulamaya bağlı olarak kapatma plakalı veya plakasız kullanılabilir. Vida bağlantı noktasına optimum erişim için baza köşe parçasındaki büyük açıklıklar, bir köşe ve bölme kapağı ile gizlenebilir.

Özellikleri

Model numarası	VX 8620.061
Ürün açıklaması	Modüler pano sistemine kendi kendini konumlandıran köşe montaj parçaları, uygulamaya bağlı olarak kapatma plakalı veya plakasız kullanılabilir. Vida bağlantı noktasına optimum erişim için baza köşe parçasındaki büyük açıklıklar, bir köşe ve bölme kapağı ile gizlenebilir.
Malzeme	Baza köşe parçası: Paslanmaz çelik 1.4301 (AISI 304) Baza kapatma plakası ön/arka: Paslanmaz çelik 1.4301 (AISI 304) Köşe ve birleştirme kapağı: Plastik
Yüzey	Kapatma sacı: Fırçalanmış, kum kalınlığı 400
Teslimat kapsamı	4 baza köşe parçası 4 köşe kapağı 1 birleştirme kapağı 1 baza kapatma plakası, ön/arka, yükseklik: 200 mm 2 baza kapatma plakası ön/arka, 100 mm yükseklikte Montaj malzemeleri dahil
Bilgi	Baza kapatma plakaları, bazanın yandan sonlandırılması için bazaların kendi aralarında ek stabilizasyonu veya bazanın iç büyütmesi için 1. nesil baza sisteminin bileşenleri 2. nesil baza sisteminin bileşenleriyle birlikte kullanılamaz
Ölçüler	Yükseklik: 200 mm
Şunlar için uygun	Genişlik: = 800 mm

Özellikleri

UL 50E uyarınca tip derecelendirmesi	Tip 1 Type 3R Type 4 Type 4X Tip 12
Ağırlık/ambalaj	10,6 kg
Paketteki adet	2 adet
Net ağırlık	7,96 kg
Brüt ağırlık	8,36 kg
Gümrük tarifesi numarası	94039910
ETIM 9	EC000721
ECLASS 8.0	27182003
Ürün açıklaması	Baza kaplamasıyla VX baza köşe parçası, ön ve arka, Y: 200 mm, G: 800 mm, paslanmaz çelik, 1.4301

Onaylar

Onaylar	UL + C-UL - FTTA
---------	------------------