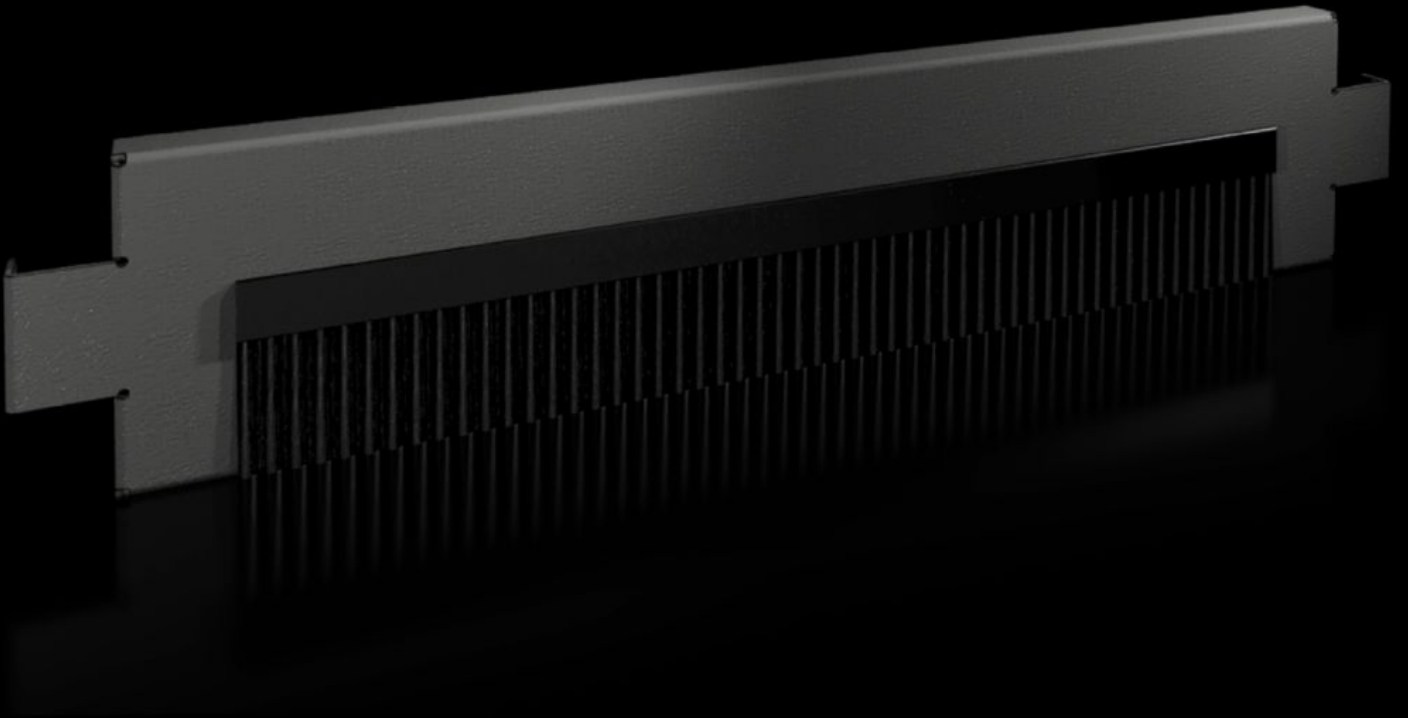


Rittal – The System.

Faster – better – everywhere.



VX 8620.092

Çıta fırçalı baza kaplaması

Durum: 09.04.2026 (Kaynak: rittal.com/tr-tr)

ENCLOSURES

POWER DISTRIBUTION

CLIMATE CONTROL

IT INFRASTRUCTURE

SOFTWARE & SERVICES

FRIEDHELM LOH GROUP



VX 8620.092 - ıta fıralı baza kaplaması Baza sistemi VX iin

100 mm ykseklikteki baza kapatma plakaları bazanın iine enine veya derinlemesine kablo giriři iin kullanılır. Kapatma plakaları 200 mm ykseklikteki bazada da kullanılabilir ve bařka 100 mm ykseklikteki baza ile kombine edilebilir.

zellikleri

Model numarası	VX 8620.092
rn aıklaması	Bazanın iine kablo giriři iin. Bazanın iine kablo giriři iin. 200 mm baza yksekliėinde isteėe baėlı olarak bir ya da iki kapatma plakası fıra řeridiyle birlikte kullanılabilir. VX baza sisteminin tam simetrisi sayesinde fıra řeritli kapatma plakaları nde, arkada veya baza kře parasında yanda monte edilebilir.
Malzeme	Baza kaplamaları: elik sac Fıra řeridi: Plastik, kendi kendini sndren
Renk	RAL 9005
Teslimat kapsamı	Montaj malzemeleri dahil
ller	Ykseklik: 100 mm
řunlar iin uygun	Pano tipi: VX TX CableNet Geniřlik/derinlik: 600 mm
UL 50E uyarınca tip derecelendirmesi	Type 1, 12
Aėırlık/ambalaj	1,3 kg
Paketteki adet	2 adet
Net aėırlık	1,1 kg
Brt aėırlık	1,3 kg
Gmrk tarifesi numarası	94039910
ETIM 9	EC000721
ECLASS 8.0	27182003

Özellikleri

Ürün açıklaması

Fırça şeritli VX baza sistemi, genişlik/derinlik 600 mm

Onaylar

Onaylar

UL + C-UL - FTTA