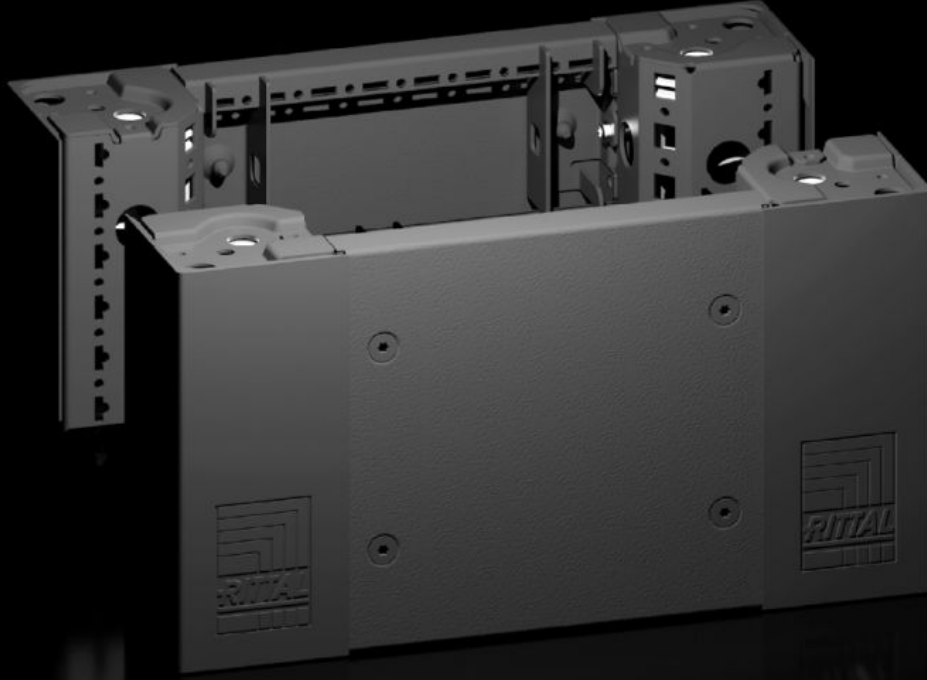


Rittal – The System.

Faster – better – everywhere.



VX 8640.021

Baza kapatma plakalı baza köşe parçaları, ön ve arka, 200 mm

Durum: 03.04.2026 (Kaynak: rittal.com/tr-tr)

ENCLOSURES

POWER DISTRIBUTION

CLIMATE CONTROL

IT INFRASTRUCTURE

SOFTWARE & SERVICES

FRIEDHELM LOH GROUP



VX 8640.021 - Baza kapatma plakalı baza köşe parçaları, ön ve arka, 200 mm VX, VX IT, VX SE, TE, TS, TS IT, TP, PC, IW için

Kontrol panosuna şekillendirilmiş kendiliğinden konumlandırılmalı ağır yük bindirilebilen baza köşe parçaları, uygulamaya bağlı olarak baza korumalı veya korumasız kullanılabilir. Vida tutturma noktasına optimum erişim için baza köşe parçasındaki büyük açıklıklar, plastik köşe ve birleştirme kapağı ile gizlenebilir.

Özellikleri

Model numarası	VX 8640.021
Ürün açıklaması	Kontrol panosuna şekillendirilmiş kendiliğinden konumlandırılmalı ağır yük bindirilebilen baza köşe parçaları, uygulamaya bağlı olarak baza korumalı veya korumasız kullanılabilir. Vida tutturma noktasına optimum erişim için baza köşe parçasındaki büyük açıklıklar, plastik köşe ve birleştirme kapağı ile gizlenebilir.
Malzeme	Baza köşe parçası: Çelik sac Baza kaplamaları: Çelik sac Köşe ve birleştirme kapağı: Plastik
Renk	RAL 9005
Teslimat kapsamı	4 baza köşe parçası, 200 mm yükseklikte 4 köşe kapağı 1 birleştirme kapağı 1 baza kapatma plakası, ön/arka, yükseklik: 200 mm 2 baza kapatma plakası ön/arka, 100 mm yükseklikte Montaj malzemeleri dahil
Bilgi	Baza kapatma plakaları, bazanın yandan sonlandırılması için bazaların kendi aralarında ek stabilizasyonu veya bazanın iç büyütmesi için
Ölçüler	Yükseklik: 200 mm
Şunlar için uygun	Genişlik: = 400 mm
UL 50E uyarınca tip derecelendirmesi	Tip 1 Tip 12

Özellikleri

Ağırlık/ambalaj	6,42 kg
Paketteki adet	2 adet
Net ağırlık	5,22 kg
Brüt ağırlık	6,32 kg
Gümrük tarifesi numarası	94039910
ETIM 9	EC000721
ETIM 8	EC000721
ECLASS 8.0	27182003
Ürün açıklaması	Baza kaplamasıyla VX baza köşe parçası, ön ve arka, Y: 200 mm, G: 400 mm, çelik sac

Onaylar

Onaylar	UL + C-UL - FTTA
---------	------------------