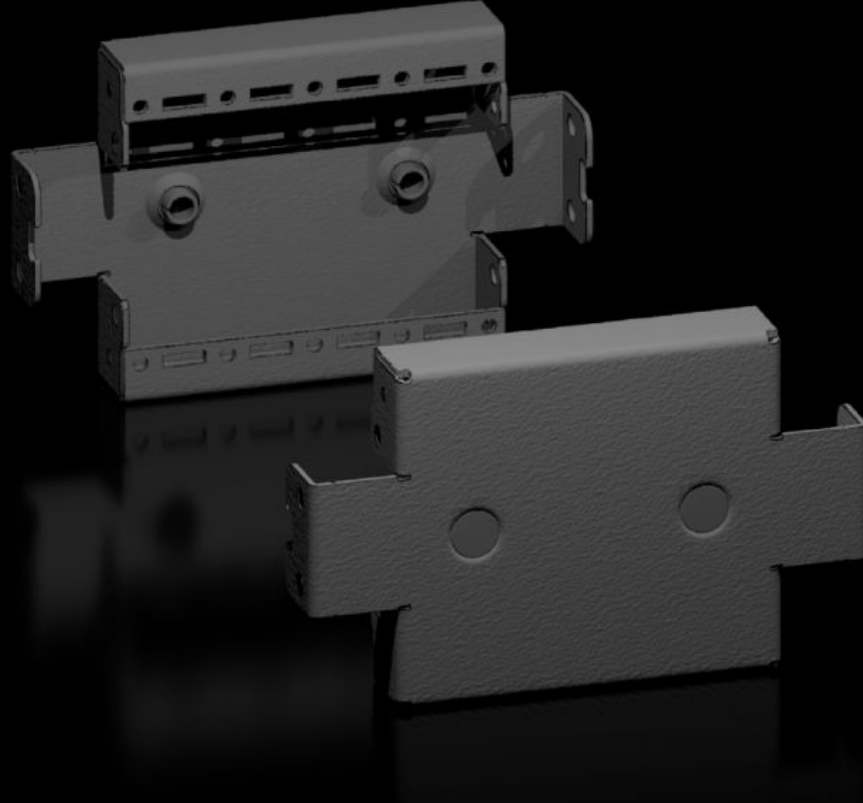


**Rittal – The System.**

Faster – better – everywhere.



**VX 8640.030**

**Baza kaplaması, yanlar için, 100 mm**

Durum: 12.05.2026 (Kaynak: [rittal.com/tr-tr](http://rittal.com/tr-tr))

ENCLOSURES

POWER DISTRIBUTION

CLIMATE CONTROL

IT INFRASTRUCTURE

SOFTWARE & SERVICES

FRIEDHELM LOH GROUP



# VX 8640.030 - Baza kaplaması, yanlar için, 100 mm Baza sistemi VX için, çelik sac

Bir baza ünitesinin yandan sonlandırılması ve ek stabilizasyonu veya sıralı bazaların içeriden büyütülmesi için. 200 mm yükseklikteki bazalarda isteğe bağlı olarak bir 200 mm veya iki 100 mm yükseklikte kapatma plakası monte edilebilir.

## Özellikleri

Model numarası	VX 8640.030
Ürün açıklaması	Bir baza ünitesinin yandan sonlandırılması ve ek stabilizasyonu veya sıralı bazaların içeriden büyütülmesi için. 200 mm yükseklikteki bazalarda isteğe bağlı olarak bir 200 mm veya iki 100 mm yükseklikte kapatma plakası monte edilebilir.
Malzeme	Çelik sac
Renk	RAL 9005
Teslimat kapsamı	Montaj malzemeleri dahil
Ölçüler	Yükseklik: 100 mm
Şunlar için uygun	Derinlik: = 300 mm
UL 50E uyarınca tip derecelendirmesi	Type 1, 12
Ağırlık/ambalaj	0,614 kg
Paketteki adet	2 adet
Net ağırlık	0,6 kg
Brüt ağırlık	0,614 kg
Gümrük tarifesi numarası	94039910
ETIM 9	EC000721
ECLASS 8.0	27182003
Ürün açıklaması	VX Base/plinth trim panel, side, H: 100 mm, for D: 300 mm, sheet steel

# Onaylar

---

Onaylar

UL + C-UL - FTTA