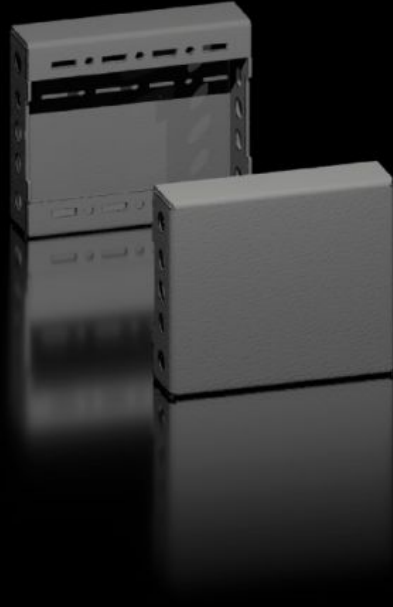


# Rittal – The System.

Faster – better – everywhere.



## VX 8660.030

## Baza kaplamaları, yan

Durum: 16.04.2026 (Kaynak: [rittal.com/tr-tr](http://rittal.com/tr-tr))

ENCLOSURES

POWER DISTRIBUTION

CLIMATE CONTROL

IT INFRASTRUCTURE

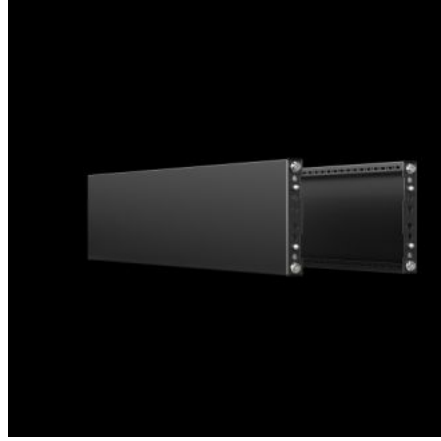
SOFTWARE & SERVICES

FRIEDHELM LOH GROUP



# VX 8660.030 - Baza kaplamaları, yan Baza sistemi VX için, çelik sac

Bir baza ünitesinin yandan sonlandırılması ve ek stabilizasyonu veya sıralı bazaların iç donanımı için. 200 mm yükseklikteki bazalara isteğe bağlı olarak bir 200 mm veya iki 100 mm yükseklikte kapatma plakası monte edilebilir.



## Özellikleri

Model numarası	VX 8660.030
Dizayn	Kapalı
Malzeme	Çelik sac
Renk	RAL 9005
Teslimat kapsamı	Montaj malzemeleri dahil
Ölçüler	Yükseklik: 100 mm
Şunlar için uygun	Pano tipi: VX VX IT VX SE TX CableNet TS TS IT TP PC IW CX Derinlik: = 300 mm

## Özellikleri

UL 50E uyarınca tip derecelendirmesi	Tip 1 Tip 12
Ağırlık/ambalaj	0,7 kg
Paketteki adet	2 adet
Şunlar için uygun	Baza sistemi VX için, çelik sac
Net ağırlık	0,6 kg
Brüt ağırlık	0,7 kg
PCF/VE (beşikten kapıya)	2,7 kg CO2 eq (Cat B)
PCF sınıfı hakkında açıklama	Kategori B: PCF değeri (beşikten kapıya), ürün ağırlığı ve kendi bildirdiğine göre yaklaşık olarak hesaplanır
Gümrük tarifesi numarası	94039910
ETIM 9	EC000721
ETIM 8	EC000721
ECLASS 8.0	27182003
Ürün açıklaması	VX baza kapatma plakası, yandan, Y: 100 mm, D: 300 mm için, çelik sac

## Onaylar

Açıklamalar	PCF-declaration
-------------	-----------------