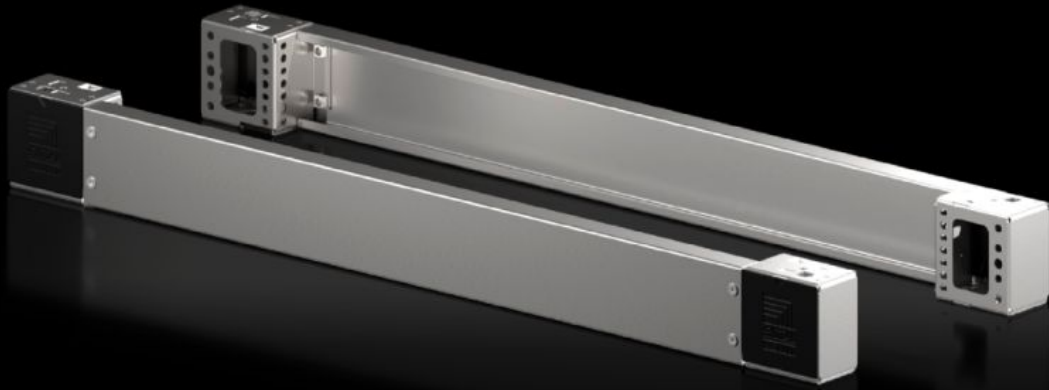


Rittal – The System.

Faster – better – everywhere.



VX 8660.052

**Baza köşe parçası, baza sistemi VX
için ön ve arka, paslanmaz çelik**

Durum: 22.05.2026 (Kaynak: rittal.com/tr-tr)



ENCLOSURES

POWER DISTRIBUTION

CLIMATE CONTROL

IT INFRASTRUCTURE

SOFTWARE & SERVICES

FRIEDHELM LOH GROUP

VX 8660.052 - Baza köşe parçası, baza sistemi VX için ön ve arka, paslanmaz çelik Yeni model

Ön ve arka panelli baza köşe parçaları. Vida bağlantı noktasına en iyi erişimi sağlamak için baza köşe parçasında geniş açıklıklar. Mükemmel bir şekilde hizalanabilir.



Özellikleri

Model numarası	VX 8660.052
Malzeme	Baza köşe parçası: Paslanmaz çelik 1.4301 (AISI 304) Baza kapatma plakası ön/arka: Paslanmaz çelik 1.4301 (AISI 304) Kapama kapakları: ABS
Yüzey	Kumlanmış, kum kalınlığı 400
Teslimat kapsamı	Montaj malzemeleri dahil 4 baza köşe parçası 4 kapama kapağı 2 baza kapatma plakası ön/arka, 100 mm yükseklikte
Bilgi	Yanlarda bulunan baza kapatma plakaları, baza ünitesini tamamlamak ve bazaları birbirlerine daha iyi sabitlemek için gereklidir. Teslimat kapsamındaki kapaklar, istenildiği takdirde VX baza sistemi için paslanmaz çelik kapaklarla değiştirilebilir. 1. nesil baza sisteminin bileşenleri 2. nesil baza sisteminin bileşenleriyle birlikte kullanılamaz
Ölçüler	Yükseklik: 100 mm
Şunlar için uygun	Pano tipi: VX VX SE TS PC Genişlik: = 1.000 mm

Özellikleri

UL 50E uyarınca tip derecelendirmesi	Tip 1 Type 3R Type 4 Type 4X Tip 12
Paketteki adet	2 adet
Net ağırlık	5,4 kg
Brüt ağırlık	5,652 kg
Gümrük tarifesi numarası	94039910
ETIM 9	EC000721
ETIM 8	EC000721
ECLASS 8.0	27182003
Ürün açıklaması	VX kapatma plakalı baza köşe parçası, ön ve arka, Y: 100 mm, G: 1000 mm için, paslanmaz çelik 1.4301

Onaylar

Onaylar	UL + C-UL - FTTA
---------	------------------