

Rittal – The System.

Faster – better – everywhere.



VX 8660.110

Taşıma makaraları

Durum: 03.04.2026 (Kaynak: rittal.com/tr-tr)

ENCLOSURES

POWER DISTRIBUTION

CLIMATE CONTROL

IT INFRASTRUCTURE

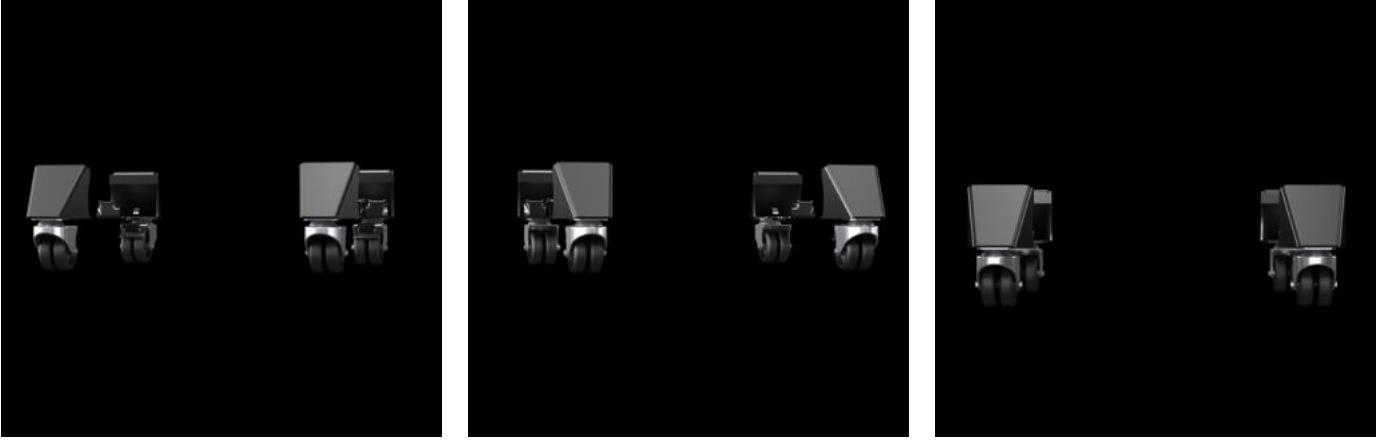
SOFTWARE & SERVICES

FRIEDHELM LOH GROUP



VX 8660.110 - Taşıma makaraları Baza sistemi VX için, çelik sac

100 veya 200 mm yükseklikteki köşe parçalarına takmak için.



Özellikleri

| | |
|--------------------------|--|
| Model numarası | VX 8660.110 |
| Renk | RAL 9005 |
| Teslimat kapsamı | 4 adet ikili tekerlek, 2'si frenli, 2'si frensiz |
| Clearande floor | 100 mm |
| Taşıma kapasitesi | 4 çift tekerlek takımı kullanıldığında maks. dinamik yük (tekli pano): 3000 N |
| Ağırlık/ambalaj | 8,63 kg |
| Paketteki adet | 1 adet |
| Net ağırlık | 8,4 kg |
| Brüt ağırlık | 8,631 kg |
| Gümrük tarifesi numarası | 83024900 |
| ETIM 9 | EC002621 |
| ETIM 8 | EC000721 |
| ECLASS 8.0 | 27182003 |
| Ürün açıklaması | VX taşıma tekerleği, 2 frenli/ frensiz |