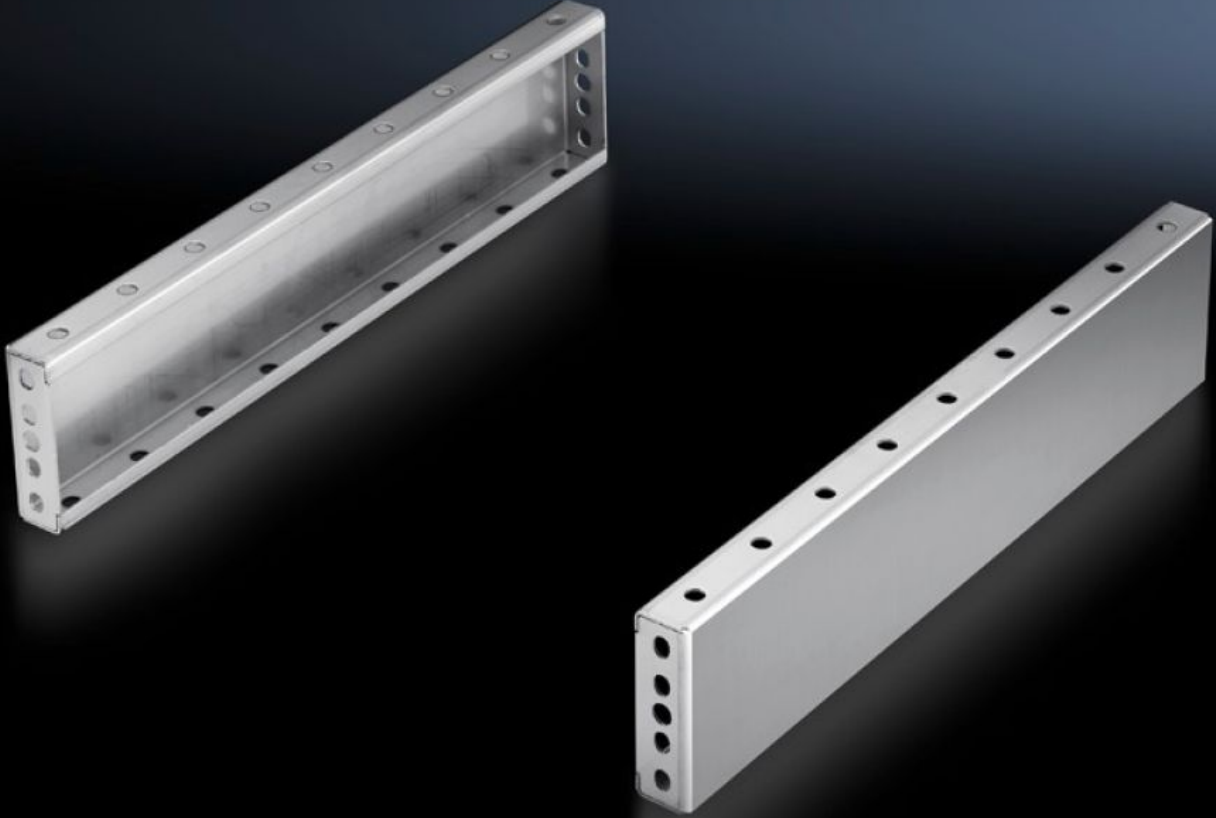


**Rittal – The System.**

Faster – better – everywhere.



**TS 8701.060**

**Baza kaplaması, yanlar için, 100 mm**

Durum: 22.05.2026 (Kaynak: [rittal.com/tr-tr](http://rittal.com/tr-tr))

ENCLOSURES

POWER DISTRIBUTION

CLIMATE CONTROL

IT INFRASTRUCTURE

SOFTWARE & SERVICES

FRIEDHELM LOH GROUP



# TS 8701.060 - Baza kaplaması, yanlar için, 100 mm Ön ve arka baza bileşenleri için paslanmaz çelik

baza bileşenleri arasına montaj için. 200 mm yükseklikte her biri 100 mm olan iki baza kaplaması da kullanılabilir. Birleştirilmiş baza bileşenlerini sağlamlaştırmak için baza kapakları 90° döndürülmüş bir şekilde monte edilebilir.

## Özellikleri

|                          |  |
|--------------------------|--|
| Model numarası           | TS 8701.060  |
| Ürün açıklaması          | baza bileşenleri arasına montaj için. 200 mm yükseklikte her biri 100 mm olan iki baza kaplaması da kullanılabilir.  |
| Malzeme                  | Paslanmaz çelik 1.4301 (AISI 304)  |
| Yüzey                    | Kumlanmış, kum kalınlığı 400   |
| Teslimat kapsamı         | 2 baza kapağı<br>Montaj malzemeleri dahil  |
| Montaj talimatı          | Birleştirilmiş baza bileşenlerini sağlamlaştırmak için baza kapakları yandan 100 mm 90° döndürülmüş bir şekilde monte edilebilir.<br>Burada baza sıralama kulakları gereklidir |
| Ölçüler                  | Yükseklik: 100 mm  |
| Şunlar için uygun        | Pano tipi: TS: = 600 mm  |
| Paketteki adet           | 2 adet   |
| Net ağırlık              | 2,572 kg   |
| Brüt ağırlık             | 2,8 kg   |
| Gümrük tarifesi numarası | 94039910   |
| ETIM 9                   | EC000721   |
| ECLASS 8.0               | 27182003   |
| Ürün açıklaması          | TS Baza, yan, YD:100x600mm, 1.4301   |