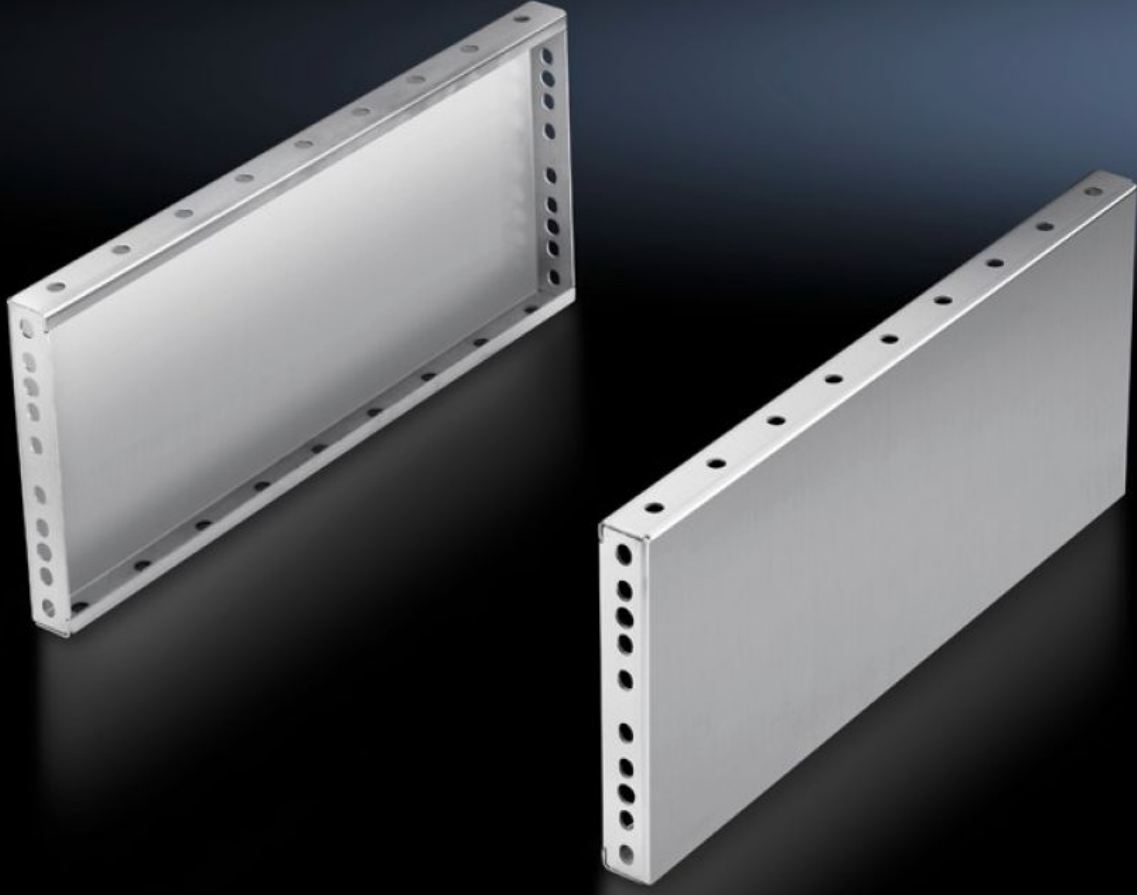


**Rittal – The System.**

Faster – better – everywhere.



**TS 8702.040**

**Baza kaplaması, yanlar için, 200 mm**

Durum: 18.04.2026 (Kaynak: [rittal.com/tr-tr](http://rittal.com/tr-tr))

ENCLOSURES

POWER DISTRIBUTION

CLIMATE CONTROL

IT INFRASTRUCTURE

SOFTWARE & SERVICES

FRIEDHELM LOH GROUP



# TS 8702.040 - Baza kaplaması, yanlar için, 200 mm Ön ve arka baza bileşenleri için paslanmaz çelik

baza bileşenleri arasına montaj için. 200 mm yükseklikte her biri 100 mm olan iki baza kaplaması da kullanılabilir.

## Özellikleri

Model numarası	TS 8702.040
Ürün açıklaması	baza bileşenleri arasına montaj için. 200 mm yükseklikte her biri 100 mm olan iki baza kaplaması da kullanılabilir.
Malzeme	Paslanmaz çelik 1.4301 (AISI 304)
Yüzey	Kumlanmış, kum kalınlığı 400
Teslimat kapsamı	2 baza kapağı Montaj malzemeleri dahil
Montaj talimatı	Birleştirilmiş baza bileşenlerini sağlamlaştırmak için baza kapakları yandan 100 mm 90° döndürülmüş bir şekilde monte edilebilir. Burada baza sıralama kulakları gereklidir
Ölçüler	Yükseklik: 200 mm
Şunlar için uygun	Pano tipi: TS: = 400 mm
Paketteki adet	2 adet
Net ağırlık	2,486 kg
Brüt ağırlık	2,685 kg
Gümrük tarifesi numarası	94039910
ETIM 9	EC000721
ECLASS 8.0	27182003
Ürün açıklaması	TS Baza, yan, YD:200x400mm, 1.4301