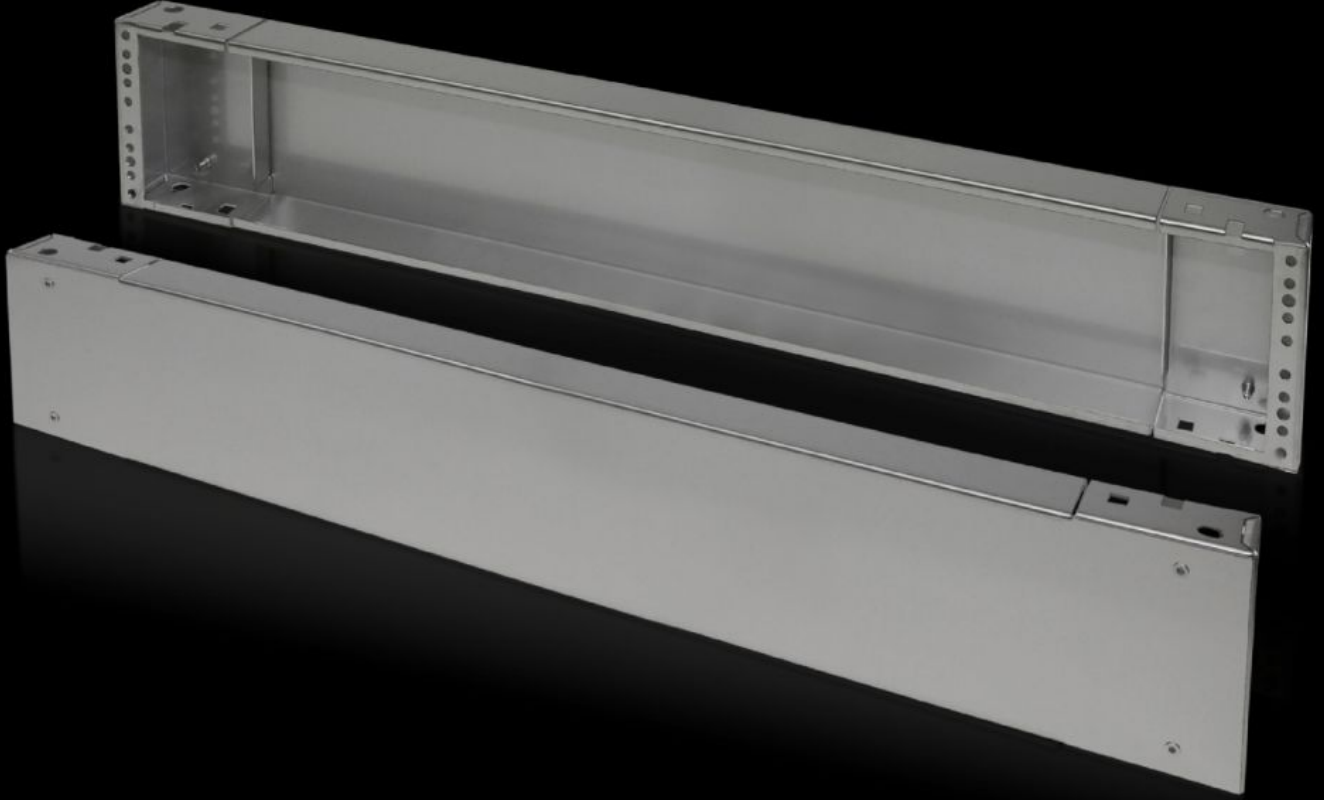


**Rittal – The System.**

Faster – better – everywhere.



**TS 8702.200**

**Ön ve arka baza elemanları, 200 mm**

Durum: 22.05.2026 (Kaynak: [rittal.com/tr-tr](http://rittal.com/tr-tr))



ENCLOSURES

POWER DISTRIBUTION

CLIMATE CONTROL

IT INFRASTRUCTURE

SOFTWARE & SERVICES

FRIEDHELM LOH GROUP

# TS 8702.200 - Ön ve arka baza elemanları, 200 mm TS, VX SE için paslanmaz çelik

Ön ve arka baza elemanları, paslanmaz çelik, 200 mm.

## Özellikleri

|                          |   |
|--------------------------|---|
| Model numarası           | TS 8702.200   |
| Malzeme                  | Paslanmaz çelik 1.4301 (AISI 304)   |
| Yüzey                    | Kumlanmış, kum kalınlığı 400  |
| Teslimat kapsamı         | - 1 kaplama ön/arka<br>- 2 adet çıkarılabilir yan kaplamalı köşe parçası<br>Pano montaj malzemeleri dahil |
| Ölçüler                  | Yükseklik: 200 mm   |
| Şunlar için uygun        | Pano tipi: TS: = 1.200 mm   |
| Paketteki adet           | 2 adet  |
| Net ağırlık              | 14,078 kg   |
| Brüt ağırlık             | 14,9 kg   |
| Gümrük tarifesi numarası | 94039910  |
| ETIM 9                   | EC000721  |
| ECLASS 8.0               | 27182003  |
| Ürün açıklaması          | TS Baza, ön-arka GY:1200x200mm, 1.4301  |