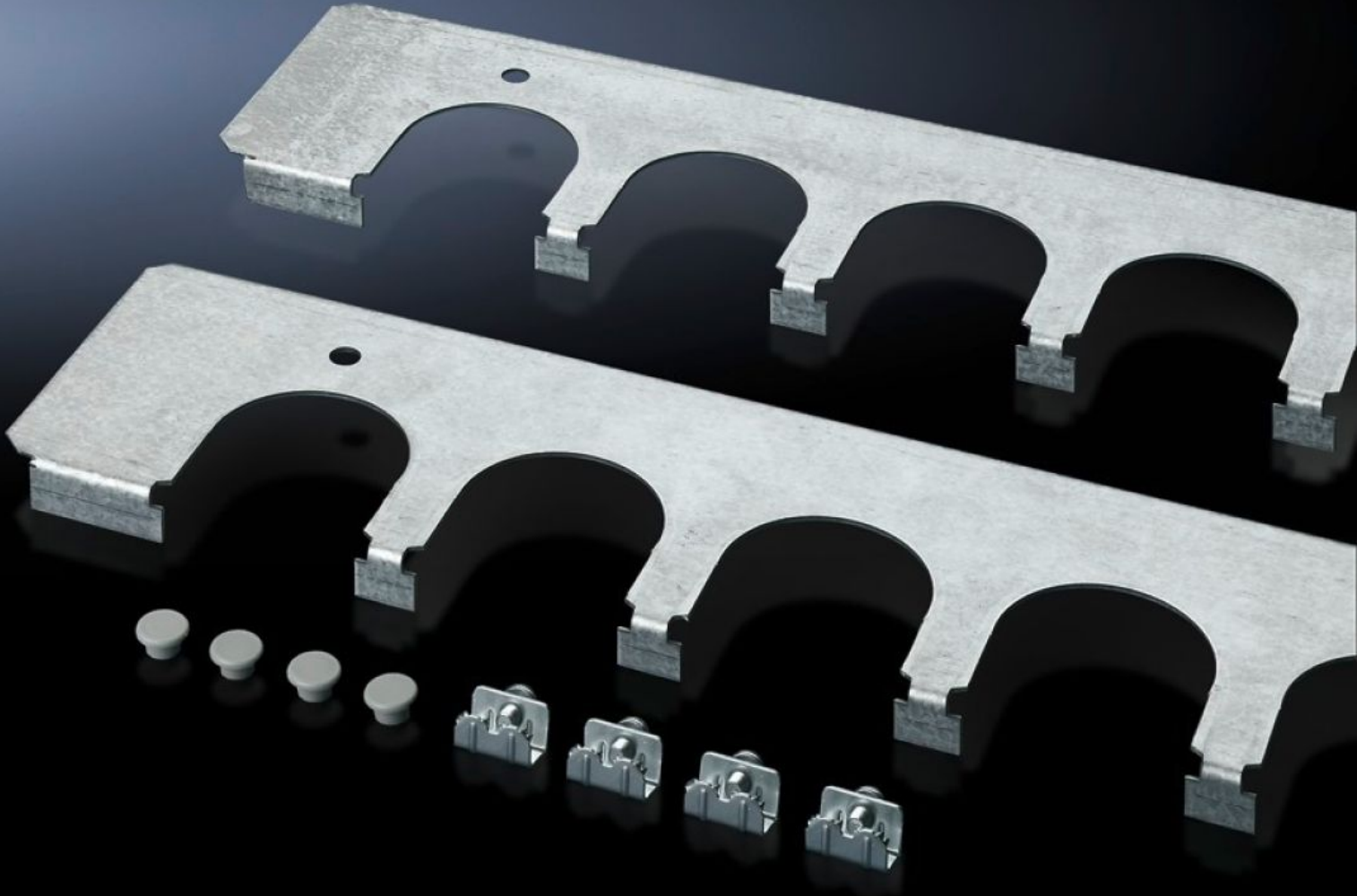


Rittal – The System.

Faster – better – everywhere.



SZ 8800.080

Kablo giriş plakaları

Durum: 02.04.2026 (Kaynak: rittal.com/tr-tr)

ENCLOSURES

POWER DISTRIBUTION

CLIMATE CONTROL

IT INFRASTRUCTURE

SOFTWARE & SERVICES

FRIEDHELM LOH GROUP



SZ 8800.080 - Kablo giriş plakaları TS, SE ve PC panolarına montaj için

Kablo kılavuz kılıfları, konektör kılavuz kılıfları ile bağlantılı olarak güvenli kablo girişi. Standart taban saclarının yerine monte edilir.

Özellikleri

Model numarası	SZ 8800.080
Ürün açıklaması	Kablo kılavuz kılıfları, konektör kılavuz kılıfları ile bağlantılı olarak güvenli kablo girişi. Seri taban saclarının yerine monte edilir.
Fayda	Özellikle farklı kesitlere sahip kablolara uyumludur Kabin simetrisi sayesinde kablo giriş plakaları, ölçüler uygun olduğunda taban saclarına analog bir şekilde kabin derinliğinde, sağda ve solda da yerleştirilebilir
Malzeme	Çelik sac
Yüzey	Çinko kaplama
Teslimat kapsamı	Montaj malzemeleri dahil
Yuva sayısı	8
Şunlar için uygun	Pano tipi: TS: = 800 mm Pano tipi: SE Pano tipi: PC
Paketteki adet	2 adet
Net ağırlık	1,228 kg
Brüt ağırlık	1,46 kg
Gümrük tarifesi numarası	73269098
ETIM 9	EC002620
ECLASS 8.0	27189261
Ürün açıklaması	TS Kablo giriş plakası, TS/PC G:800mm , 2'li pk