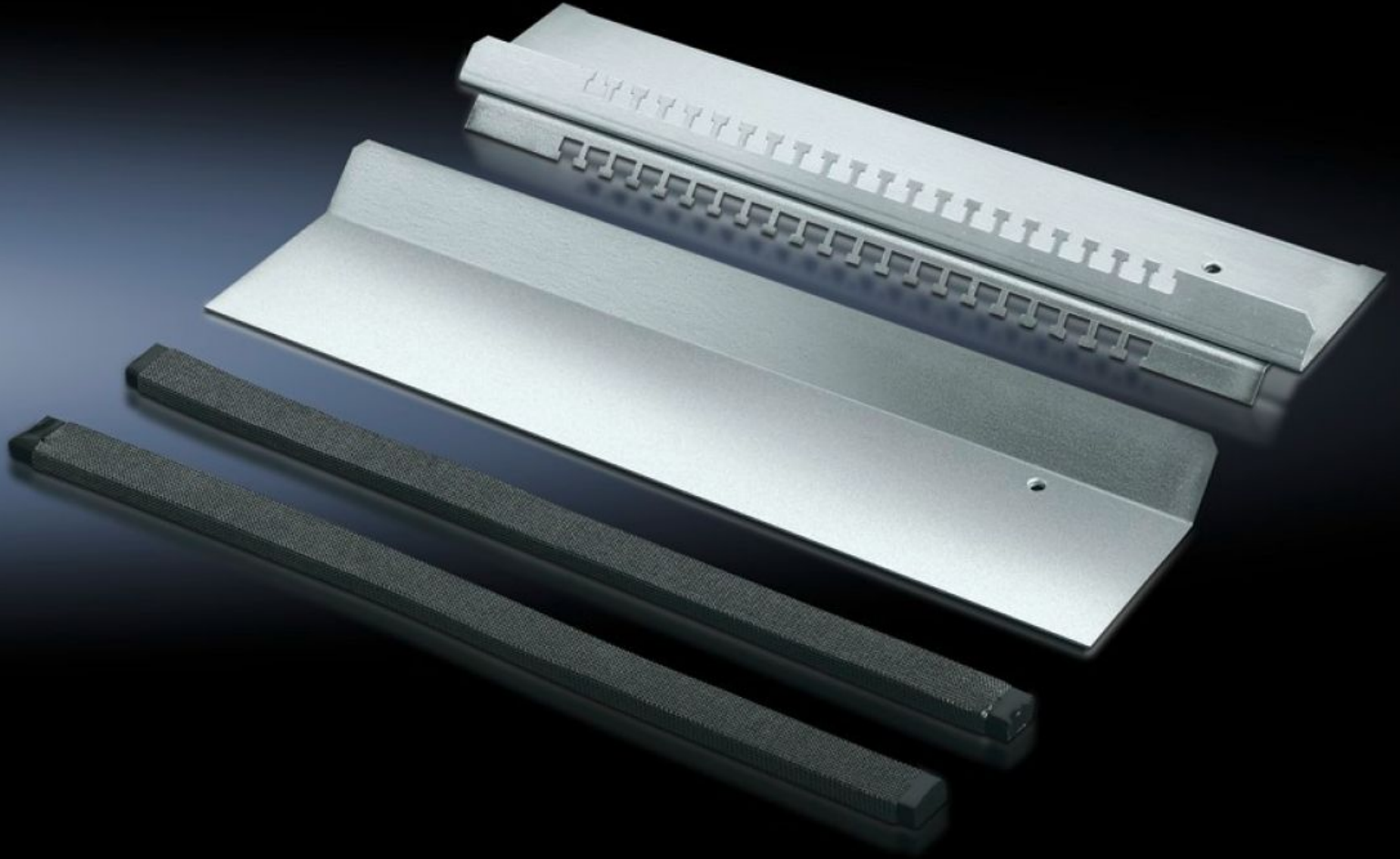


**Rittal – The System.**

Faster – better – everywhere.



**TS 8800.620**

**EMC kablo giriş plakası**

Durum: 22.05.2026 (Kaynak: [rittal.com/tr-tr](http://rittal.com/tr-tr))

ENCLOSURES

POWER DISTRIBUTION

CLIMATE CONTROL

IT INFRASTRUCTURE

SOFTWARE & SERVICES

FRIEDHELM LOH GROUP



# TS 8800.620 - EMC kablo giriş plakası

Seri taban sacları ile bağlantılı olarak çapı maks. 20 mm olan ekranlamalı kablolar için.

## Özellikleri

Model numarası	TS 8800.620
Ürün açıklaması	Kılıflı kablolarda maksimum çap 20 mm'dir. Kombine EMC temas ve kablo sabitleme, kablo kılıfı ile taban plakası arasında düşük dirençli bir temas sağlar. 400, 500, 600 ve 800 mm derinliğindeki tüm panolar için seri halindeki taban civatalarıyla birlikte.
Malzeme	Çelik sac
Yüzey	Çinko kaplama
Teslimat kapsamı	Çekiç kafası deliği ile kablo tutma şeridi 1 kaydırılabilir kablo giriş plakası 2 EMC contaları
Ürün numarasına dair not	Sadece bir pano yarısı için
Şunlar için uygun	Pano tipi: TS Genişlik: = 1.200 mm
Bilgi	Standarda uygun IP koruma sınıfı olanaksız
Paketteki adet	1 adet
Net ağırlık	1,825 kg
Brüt ağırlık	2,025 kg
Gümrük tarifesi numarası	94039910
ETIM 9	EC002620
ECLASS 8.0	27189261
Ürün açıklaması	TS Kablo giriş plakası G:1200mm, EMC için