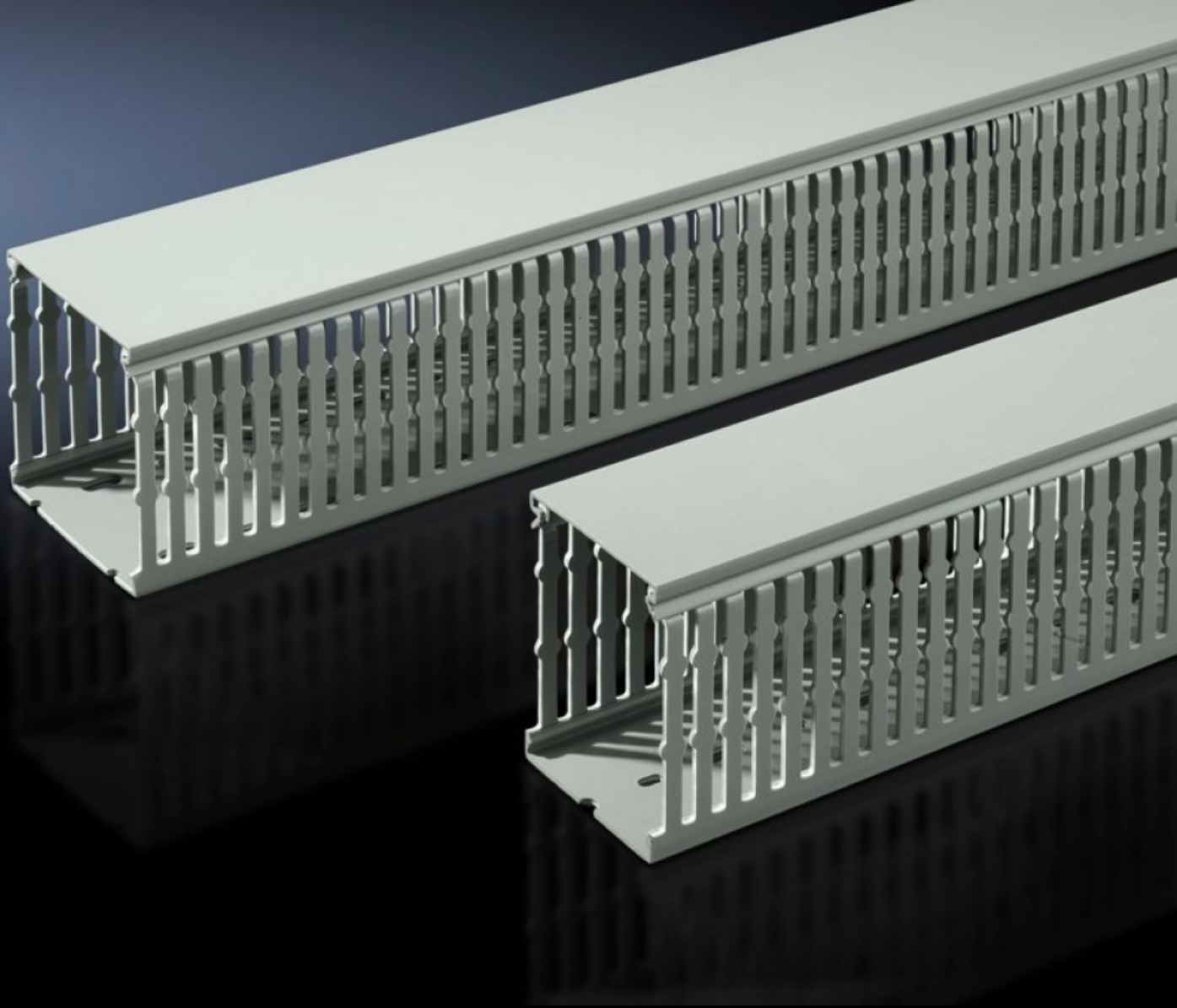


**Rittal – The System.**

Faster – better – everywhere.



# TS 8800.755 Kablo kanalı

Durum: 04.04.2026 (Kaynak: [rittal.com/tr-tr](http://rittal.com/tr-tr))

ENCLOSURES

POWER DISTRIBUTION

CLIMATE CONTROL

IT INFRASTRUCTURE

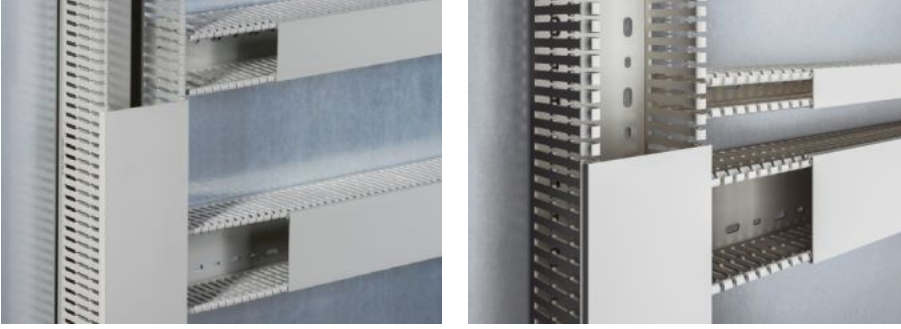
SOFTWARE & SERVICES

FRIEDHELM LOH GROUP



# TS 8800.755 - Kablo kanalı

DIN/özel sistem rayı ile doğrudan pano profiline veya yüzeylere montaj için (ör. montaj plakaları gibi). Baralarda ve kablo kanalı zemininde önceden belirlenmiş kırılma noktaları.



## Özellikleri

Model numarası	TS 8800.755
Dizayn	montaj plakaları için VX sistem deliğine montaj için
Ürün açıklaması	DIN/özel sistem rayı ile doğrudan pano profiline veya yüzeylere montaj için (ör. montaj plakaları gibi). Çıtalarda ve kablo kanalı zemininde önceden belirlenmiş kırılma noktaları.
Malzeme	Sert PVC Zor tutuşur, kendi kendini söndürür +60 °C'ye kadar sıcaklığa dayanıklı
Renk	RAL 7030 benzeri
Teslimat kapsamı	Kapaklı kablo kanalı
Bar width	5,5 mm
Slot width	4,5 mm
Montaj seçenekleri	DIN/özel sistem rayı ile doğrudan pano profiline veya yüzeylere montaj için (ör. montaj plakaları gibi) Bir montaj plakası arkadan pano çerçevesiyle aynı hizaya getirilmişse (montaj konumu $\pm 0$ mm), yatay kablo kanalları kabin profili üzerine monte edilmiş kablo kanallar ile aynı hizadadır Bağlantı plakasının sol ve sağında dikey profil üzerinde yan panelli, ayrı ayrı konumlandırılmış VX25 panoları için 50 mm genişliğinde kablo kanalı

## Özellikleri

Bilgi	Diğer boyutlar için kısaltılabilir.
Ölçüler	Genişlik: 50 mm Derinlik: 80 mm Uzunluk: 2.000 mm
Paketteki adet	18 adet
Net ağırlık	18,9 kg
Gümrük tarifesi numarası	39259020
ETIM 9	EC000012
ECLASS 8.0	27400703
Ürün açıklaması	VX Kablo kanalı, montaj plakası ve pano profili için, GD: 50x80 mm, U: 2000 mm

## Onaylar

Açıklamalar	Uygunluk bildirimini Uygunluk bildirimini UK
-------------	---