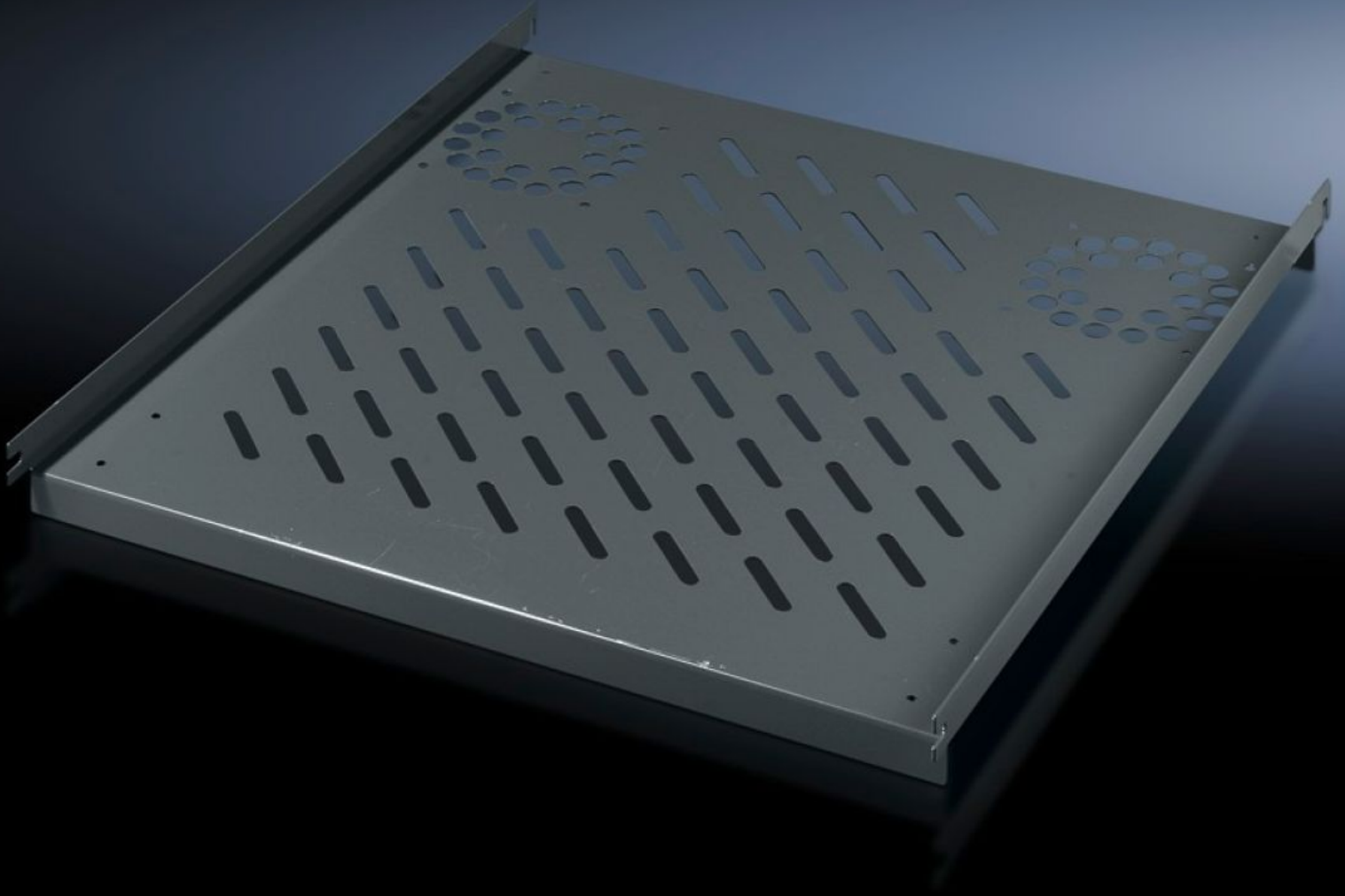


**Rittal – The System.**

Faster – better – everywhere.



**PC 8800.910**

**Cihaz tabanı, sabit monteli**

Durum: 04.05.2026 (Kaynak: [rittal.com/tr-tr](http://rittal.com/tr-tr))

ENCLOSURES

POWER DISTRIBUTION

CLIMATE CONTROL

IT INFRASTRUCTURE

SOFTWARE & SERVICES

FRIEDHELM LOH GROUP



# PC 8800.910 - Cihaz tabanı, sabit monteli TS, VX SE, PC, IW fan uzatma seti için hazırlanmış

Dikey pano karkasına doğrudan montaj için. Önceden monte edilmiş dört vidaya asmanız ve sabitlemeniz yeterlidir.

## Özellikleri

Model numarası	PC 8800.910
Ürün açıklaması	Önceden monte edilmesi gereken dört vidaya asmanız ve sabitlemeniz yeterlidir.
Malzeme	Çelik sac
Renk	RAL 7015
Teslimat kapsamı	Montaj malzemeleri dahil
Montaj seçenekleri	Dikey TS, VX SE kabin profiline
Taşıma kapasitesi	40 kg yüzey yükü, statik
Bilgi	Montaj plakasız kabinler için
Kurulum yüzeyi	Genişlik: 507 mm Derinlik: 750 mm
Şunlar için uygun	Pano tipi: TS VX SE PC IW Genişlik: = 600 mm Derinlik: = 800 mm
Paketteki adet	1 adet
Net ağırlık	5,24 kg
Brüt ağırlık	5,516 kg
PCF/VE (beşikten kapiya)	22,9 kg CO2 eq (Cat B)
PCF sınıfı hakkında açıklama	Kategori B: PCF değeri (beşikten kapiya), ürün ağırlığı ve kendi bildirdiğine göre yaklaşık olarak hesaplanır

# Özellikleri

Gümrük tarifesi numarası	94039910
ETIM 9	EC002620
ECLASS 8.0	27189261
Ürün açıklaması	PC Raf, sabit, TS/PC/IW GD:600x800mm