

# Rittal – The System.

Faster – better – everywhere.



## SV 9340.460

## Bağlantı hatlı OM adaptörü

Durum: 17.04.2026 (Kaynak: [rittal.com/tr-tr](http://rittal.com/tr-tr))

ENCLOSURES

POWER DISTRIBUTION

CLIMATE CONTROL

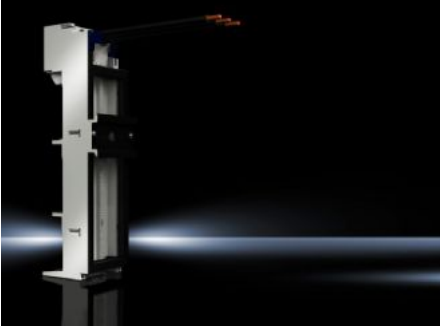
IT INFRASTRUCTURE

SOFTWARE & SERVICES

FRIEDHELM LOH GROUP



# SV 9340.460 - Baęlantı hatlı OM adaptörü baęlantı kablolu



## Özellikleri

Model numarası	SV 9340.460
Dizayn	baęlantı kablolu
Malzeme	Poliamid UL 94-V0 uyarınca yangın koruma
Renk	Çerçeve: RAL 7035
Baęlantı hatları (AWG)	AWG 10
Anma akımı maks.	32 A
Nominal çalışma gerilimi	690 V, 3~
Elektrik deęerleri UL (SCCR)	30 kA - 600 V, Sigorta Sınıfı K5 maks. 60 A, JDDZ/7 30 kA - 480 V, Kombinasyon Motor Kontrolörü maks. 63 A, NHJH/7 65 kA - 600 V, Sigorta Sınıfı J maks. 60 A, JDDZ/7 65 kA - 480 V, Manuel Motor Kontrolörü maks. 63 A, NLRV/7 65 kA - 480 V, Kombinasyon Motor Kontrolörü maks. 63 A, NHJH/7
Bara merkez mesafesi	60 mm
Baęlantı kablosu uzunluęu	130 mm
Taşıyıcı ray tipi	Taşıyıcı çerçeve, 1 x TS 55D
Bilgi	Belirtilen teknik veriler, UL uygulamalarında farklılık gösterebilir
Kutup sayısı	3 kutuplu
Ölçüler	Genişlik: 55 mm Yükseklik: 208 mm

## Özellikleri

Taşıyıcı ray sayısı/yükseklği	1 / 10 mm
Baralar için uygun	Yükseklik: 5, 10 mm
Taşıyıcı çerçeve (G x Y)	55 mm x 170 mm
Onaylar	UL
Paketteki adet	1 adet
Net ağırlık	0,32 kg
Brüt ağırlık	0,334 kg
Bakır ağırlığı (kg / adet)	0,074
Gümrük tarifesi numarası	85369095
ETIM 9	EC001531
ECLASS 8.0	27370304
Ürün açıklaması	SV Komponent adaptörü, OM, 60mm, 32A, 55mm

## Onaylar

Onaylar	ABS DNV-GL Lloyds Register of Shipping UL + C-UL (listed)
Açıklamalar	Uygunluk bildirimini Uygunluk bildirimini UK