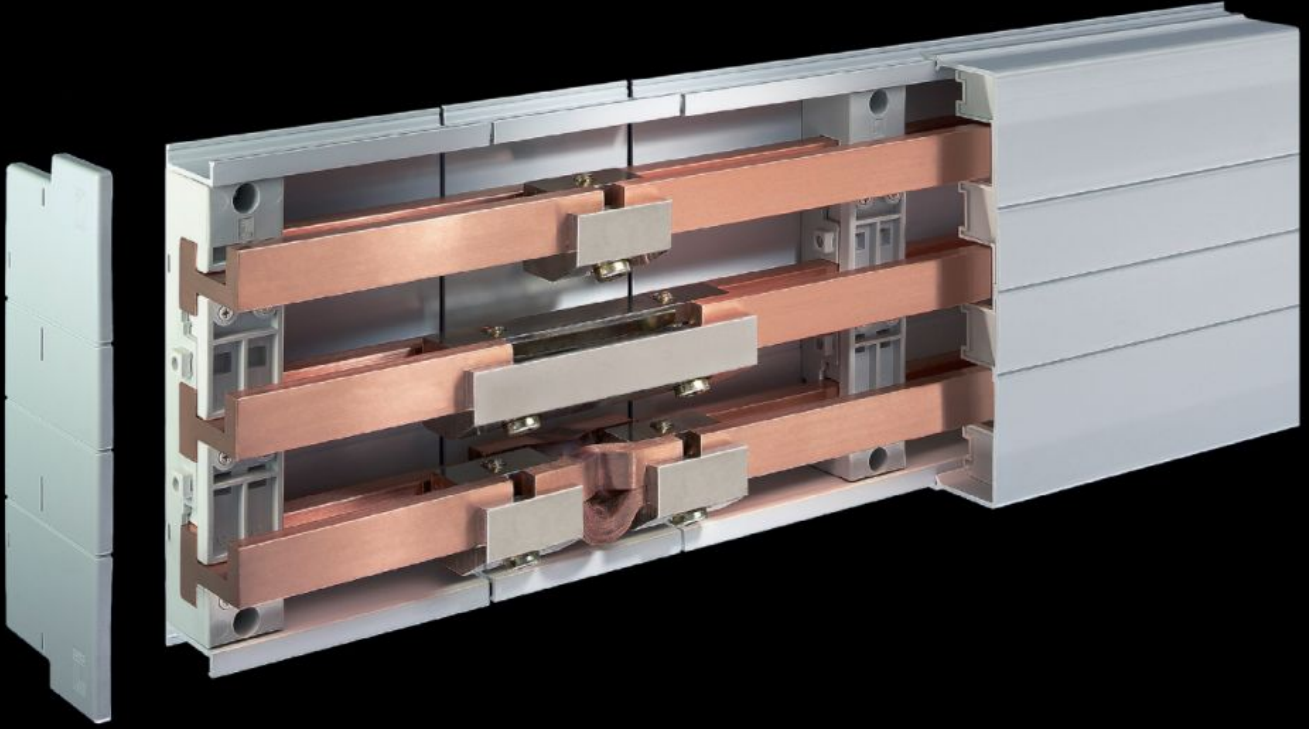


Rittal – The System.

Faster – better – everywhere.



SV 9342.004 PLS bara askısı

Durum: 14.05.2026 (Kaynak: rittal.com/tr-tr)

ENCLOSURES

POWER DISTRIBUTION

CLIMATE CONTROL

IT INFRASTRUCTURE

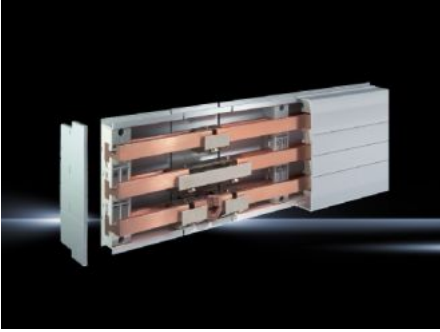
SOFTWARE & SERVICES

FRIEDHELM LOH GROUP



SV 9342.004 - PLS bara askısı

PLS özel baraları 800 A/1600 A için, 3 ve 4 kutuplu.



Özellikleri

Model numarası	SV 9342.004
Malzeme	Poliamid UL 94-V0 uyarınca yangın koruma
Renk	RAL 7035
Nominal çalışma gerilimi	1000 V, 3~
Elektrik değerleri UL (SCCR)	65 kA - 480 V, Tutucu mesafesi 250 mm, PLS 1600 Bara, Devre Kesici maks. 1200 A, DIVQ/7
Ürün numarasına dair not	UL uygulamaları için alt tabla kullanılmalıdır UL onayı sadece AC uygulamaları için geçerlidir
Bara askısı modeli	PLS 1600 PLUS
Kutup sayısı	4 kutuplu
Baralar için uygun	PLS 1600
Model no. için uygun	3516.000 3527.000 3528.010 3529.000
İçten bağlantılı	Evet
Baraların orta mesafesi	60 mm
Onaylar	UL
Paketteki adet	4 adet

Özellikleri

Net ağırlık	2,2 kg
Brüt ağırlık	2,321 kg
Gümrük tarifesi numarası	85469010
ETIM 9	EC001166
ECLASS 8.0	27400607
Ürün açıklaması	SV Bara tutucu, PLS,1600, 4p, 4'lü pk

Onaylar

Onaylar	ABS Lloyds Register UL + C-UL (listed)
Açıklamalar	Uygunluk bildirimini Uygunluk bildirimini UK