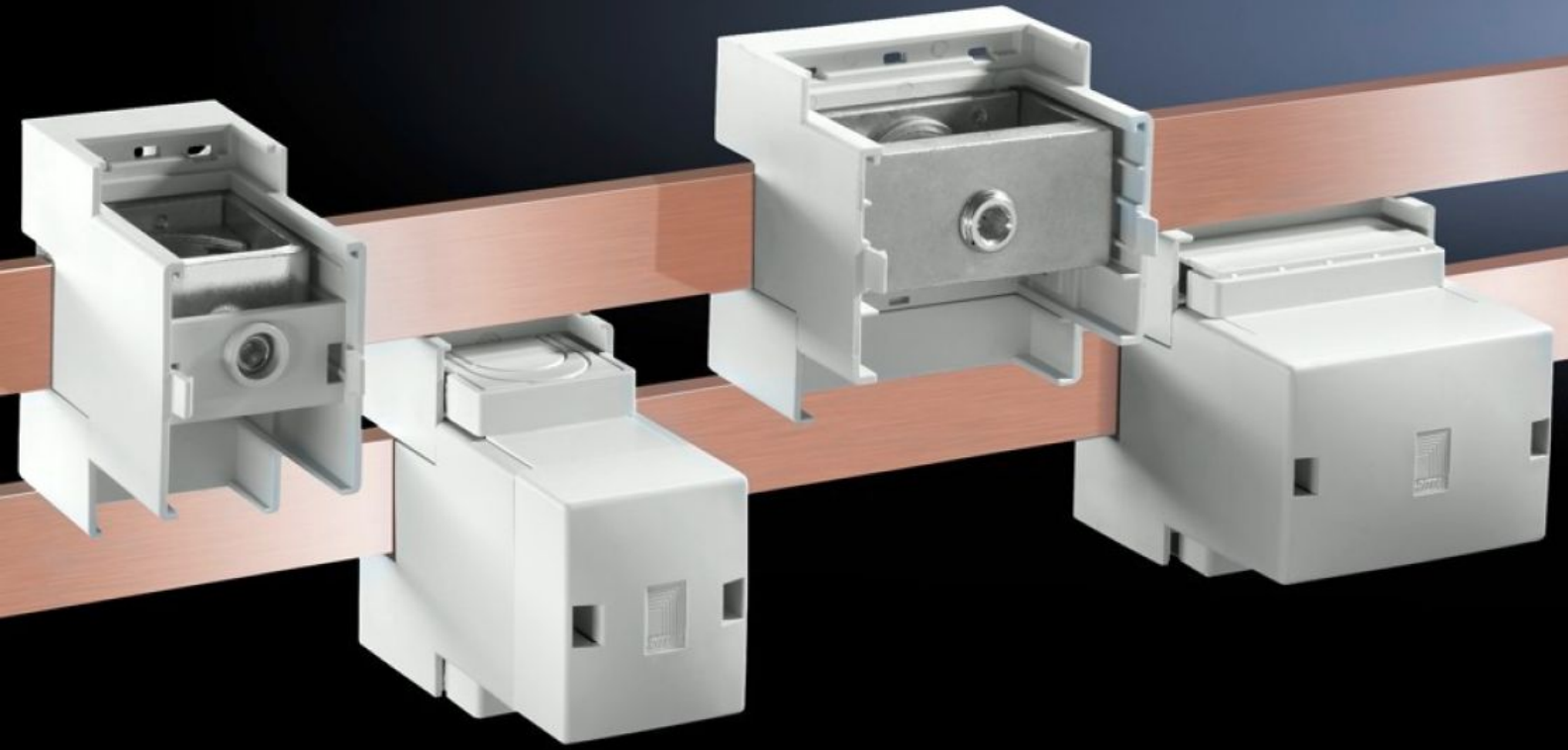


**Rittal – The System.**

Faster – better – everywhere.



# SV 9342.311

## Bağlantı bloğu

Durum: 13.05.2026 (Kaynak: [rittal.com/tr-tr](http://rittal.com/tr-tr))

ENCLOSURES

POWER DISTRIBUTION

CLIMATE CONTROL

IT INFRASTRUCTURE

SOFTWARE & SERVICES

FRIEDHELM LOH GROUP



# SV 9342.311 - Baęlantı bloęu

Yuvarlak iletkenleri ve lamine bakır bara baęlantıları için. 12 x 5 ila 30 x 10 mm bara kanalları ve PLS 800/1600 için uygun.

## Özellikleri

Model numarası	SV 9342.311
Ürün açıklaması	12 x 5 ila 30 x 10 mm bara kanalları ve PLS 800/1600 için uygun.
Malzeme	Çerçeve: Poliamid Kapak: ABS UL 94-V0 uyarınca yangın koruma
Renk	RAL 7035
Teslimat kapsamı	3 terminal dahil kapak
Esnek baralar için sıkıştırma bölmesi, 5 mm bara kalınlığında (G x Y)	33 x 26 mm
Esnek baralar için sıkıştırma bölmesi, 10 mm bara kalınlığında (G x Y)	33 x 22 mm
Kablo çıkışı	yukarıda/aşaęıda
Anma akımı maks.	800 A
Elektrik deęerleri UL (SCCR)	65 kA - 480 V, Devre Kesici maks. 600 A, DIVQ/7 65 kA - 600 V, Sigorta Sınıfı L maks. 800 A, JDDZ/7
Bilgi	Aşırı gerilim kategorisi III ile 1000 V (AC) anma gerilimi elde edilir. Terminal 2 kutuplu bara sistemlerinde (SV 9340.040) kullanıldığında, terminal PE barasına baęlanmak için 180° döndürülmelidir.
Ölçüler	Genişlik: 50 mm Yükseklik: 88 mm
Yuvarlak iletkenlerin baęlantısı, halka kablo uçları ince telli	95 - 185 mm <sup>2</sup>
Yuvarlak iletkenlerin baęlantısı, çok telli	95 - 300 mm <sup>2</sup>

## Özellikleri

Paketteki adet	3 adet
Net ağırlık	1,227 kg
Brüt ağırlık	1,431 kg
Bakır ağırlığı (kg / adet)	0,096
Gümrük tarifesi numarası	85369095
ETIM 9	EC002270
ECLASS 8.0	27400613
Ürün açıklaması	SV Bağlantı bloğu, 690V 1 p, 800A, 5/10mm

## Onaylar

Onaylar	ABS DNV Lloyds Register UL + C-UL (listed)
Açıklamalar	Uygunluk bildirimini Uygunluk bildirimini UK