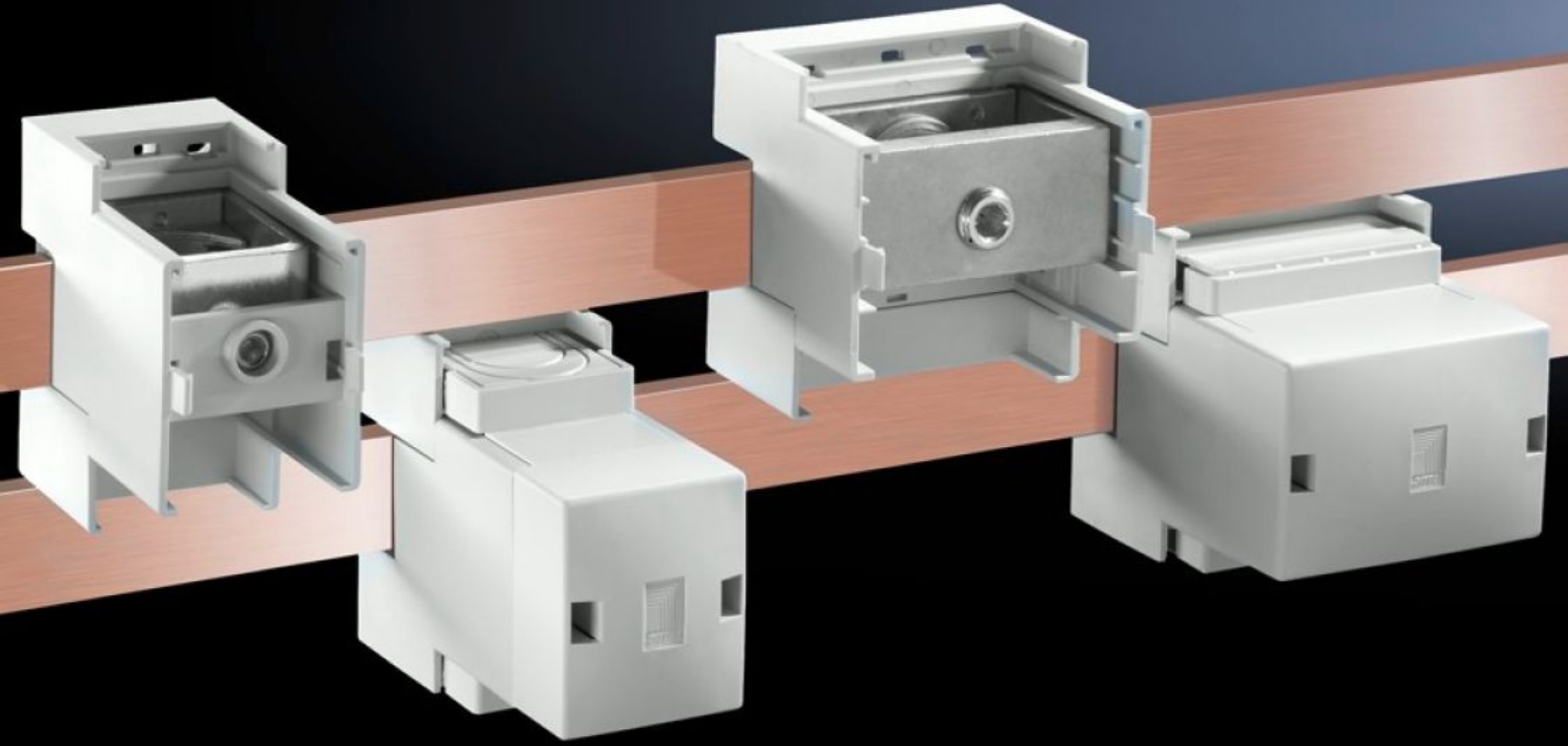


# Rittal – The System.

Faster – better – everywhere.



## SV 9342.321 Bağlantı bloğu

Durum: 13.05.2026 (Kaynak: [rittal.com/tr-tr](http://rittal.com/tr-tr))

ENCLOSURES

POWER DISTRIBUTION

CLIMATE CONTROL

IT INFRASTRUCTURE

SOFTWARE & SERVICES

FRIEDHELM LOH GROUP



# SV 9342.321 - Baęlantı bloęu

Yuvarlak iletkenleri ve lamine bakır bara baęlantıları için. 12 x 5 ila 30 x 10 mm bara kanalları ve PLS 800/1600 için uygun.

## Özellikleri

Model numarası	SV 9342.321
Ürün açıklaması	12 x 5 ila 30 x 10 mm bara kanalları ve PLS 800/1600 için uygun.
Malzeme	Çerçeve: Poliamid Kapak: ABS UL 94-V0 uyarınca yangın koruma
Renk	RAL 7035
Teslimat kapsamı	3 terminal dahil kapak
Esnek baralar için sıkıştırma bölmesi, 5 mm bara kalınlığında (G x Y)	65 x 27 mm
Esnek baralar için sıkıştırma bölmesi, 10 mm bara kalınlığında (G x Y)	65 x 22 mm
Kablo çıkışı	yukarıda/aşaęıda
Anma akımı maks.	1.600 A
Elektrik deęerleri UL (SCCR)	65 kA - 480 V, Devre Kesici maks. 1200 A, DIVQ/7 65 kA - 600 V, Sigorta Sınıfı L maks. 1600 A, JDDZ/7
Bilgi	Aşırı gerilim kategorisi III ile 1000 V (AC) anma gerilimi elde edilir. Terminal 2 kutuplu bara sistemlerinde (SV 9340.040) kullanıldığında, terminal PE barasına baęlanmak için 180° döndürülmelidir.
Ölçüler	Genişlik: 85 mm Yükseklik: 88 mm
Paketteki adet	3 adet
Net aęırlık	2,1 kg
Brüt aęırlık	2,197 kg

## Özellikleri

---

Bakır ağırlığı (kg / adet)	0,136
Gümrük tarifesi numarası	85369095
ETIM 9	EC002270
ECLASS 8.0	27400613
Ürün açıklaması	SV Bağlantı bloğu, 1600A

---

## Onaylar

---

Onaylar	ABS Lloyds Register UL + C-UL (listed)
Açıklamalar	Uygunluk bildirimi Uygunluk bildirimi UK

---