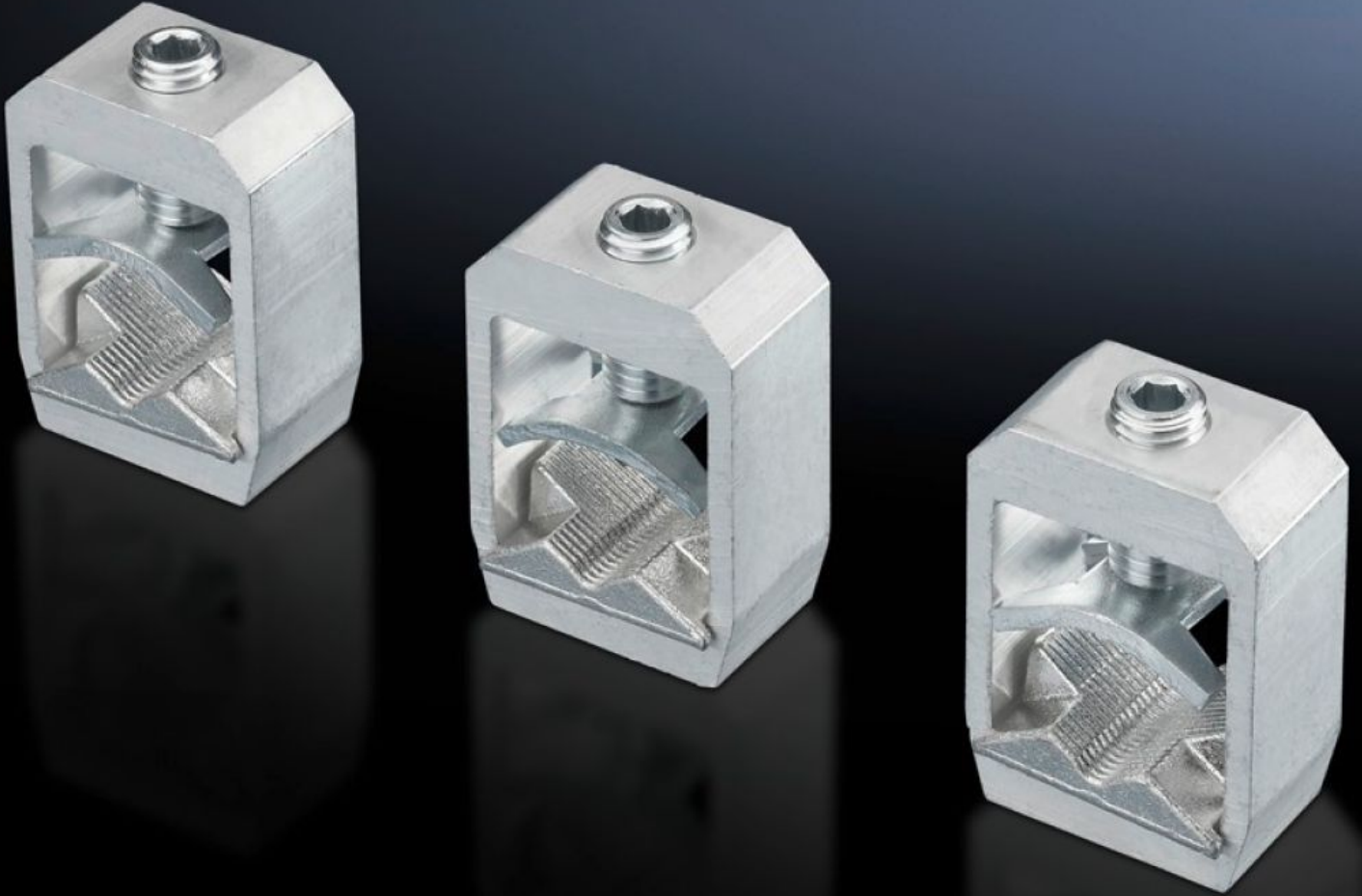


Rittal – The System.

Faster – better – everywhere.



SV 9344.610

Kutu terminal

Durum: 13.05.2026 (Kaynak: rittal.com/tr-tr)

ENCLOSURES

POWER DISTRIBUTION

CLIMATE CONTROL

IT INFRASTRUCTURE

SOFTWARE & SERVICES

FRIEDHELM LOH GROUP



SV 9344.610 - Kutu terminal NH sigortalı yük ayırıcılar için

Vidalı bağlantıya sahip 1 ila 3 büyüklüğünde NH ayırıcılar için



Özellikleri

Model numarası	SV 9344.610
Ürün açıklaması	Yuvarlak iletkenlerle esnek baraları doğrudan bağlamak için. Vida bağlantılı NH sigortalı yük ayırıcılar için uygundur.
Malzeme	Pirinç döküm
Yüzey	Nikel kaplama
Lamelli bakır raylar için sıkıştırma bölgesi	Sıkıştırma bölgesi genişliği: 20 mm Sıkıştırma bölgesi yüksekliği: 14 mm
Elektriksel bağlantı türü	Çerçeve terminali
Yapı büyüklüğü için	1
OUT_COL_CROSS_SECTION_SELECTOR_CONDUCTOR	50 - 150 mm ²
Yuvarlak iletkenlerin bağlantısı	35 - 150 mm ²
Yuvarlak iletken kesiti	35 - 150 mm ²
Paketteki adet	3 adet
Net ağırlık	0,171 kg
Brüt ağırlık	0,175 kg
Gümrük tarifesi numarası	73182900
ETIM 9	EC001894

Özellikleri

ECLASS 8.0

27400609

Ürün açıklaması

SV Ek terminal, NH1, 3'lü pk