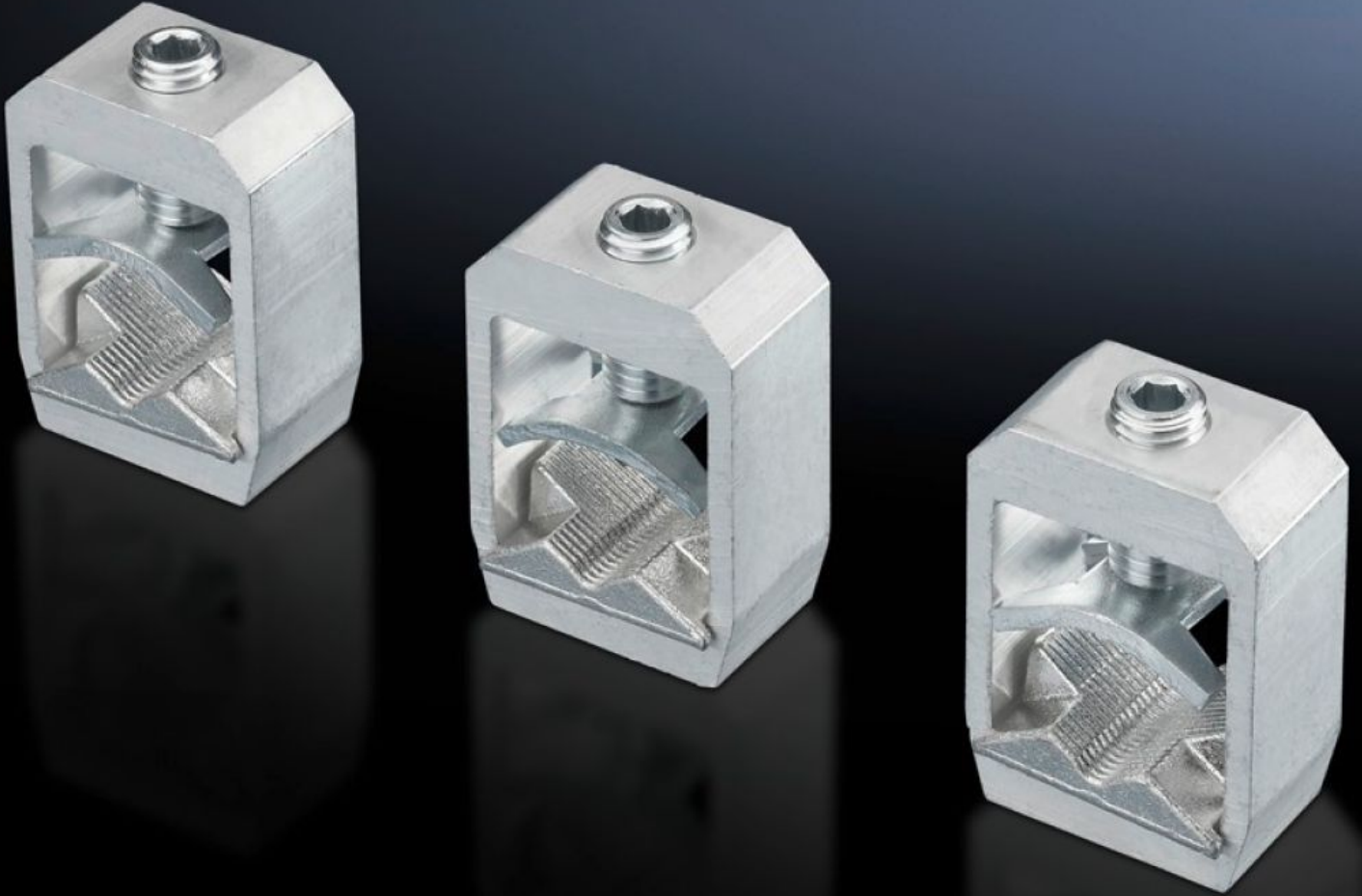


**Rittal – The System.**

Faster – better – everywhere.



# SV 9344.620

## Kutu terminal

Durum: 04.04.2026 (Kaynak: [rittal.com/tr-tr](http://rittal.com/tr-tr))

ENCLOSURES

POWER DISTRIBUTION

CLIMATE CONTROL

IT INFRASTRUCTURE

SOFTWARE & SERVICES

FRIEDHELM LOH GROUP



# SV 9344.620 - Kutu terminal NH sigortalı yük ayırıcılar için

Vidalı bağlantıya sahip 1 ila 3 büyüklüğünde NH ayırıcılar için



## Özellikleri

Model numarası	SV 9344.620
Ürün açıklaması	Yuvarlak iletkenlerle esnek baraları doğrudan bağlamak için. Vida bağlantılı NH sigortalı yük ayırıcılar için uygundur.
Malzeme	Pirinç döküm
Yüzey	Nikel kaplama
Lamelli bakır raylar için sıkıştırma bölgesi	Sıkıştırma bölgesi genişliği: 32 mm Sıkıştırma bölgesi yüksekliği: 20 mm
Elektriksel bağlantı türü	Çerçeve terminali
Yapı büyüklüğü için	2/3
OUT_COL_CROSS_SECTION_SELECTOR_CONDUCTOR	120 - 300 mm <sup>2</sup>
Yuvarlak iletkenlerin bağlantısı	95 - 300 mm <sup>2</sup>
Yuvarlak iletken kesiti	95 - 300 mm <sup>2</sup>
Paketteki adet	3 adet
Net ağırlık	0,39 kg
Brüt ağırlık	0,397 kg
Gümrük tarifesi numarası	39269097
ETIM 9	EC001894

# Özellikleri

---

ECLASS 8.0

27400609

---

Ürün açıklaması

SV Ek terminal, NH2/3 3'lü pk