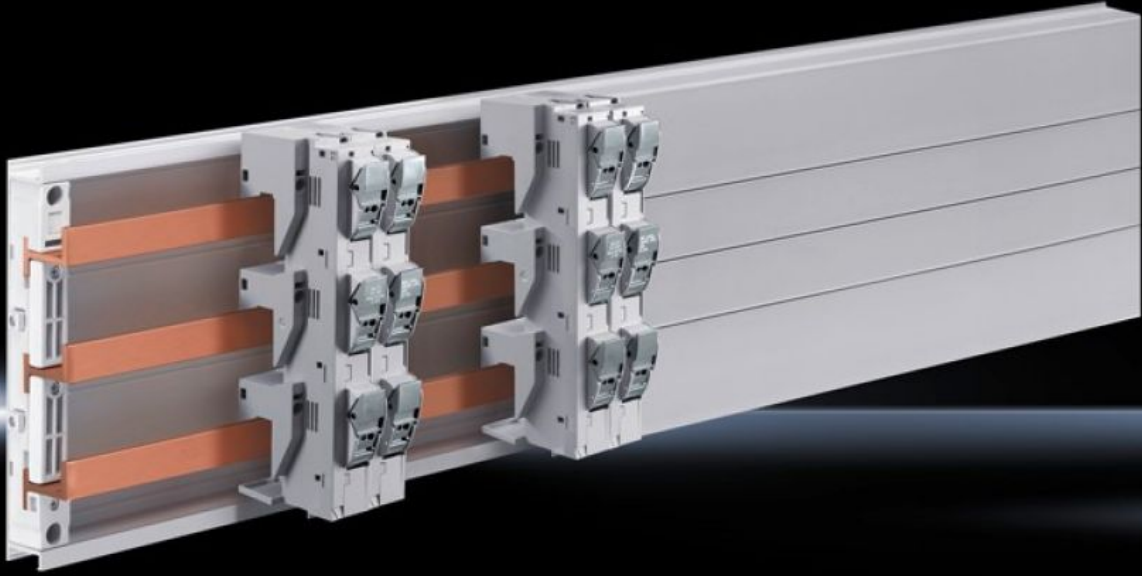


# Rittal – The System.

Faster – better – everywhere.



## SV 9345.040 Sigorta tutucu

Durum: 04.04.2026 (Kaynak: [rittal.com/tr-tr](http://rittal.com/tr-tr))

ENCLOSURES

POWER DISTRIBUTION

CLIMATE CONTROL

IT INFRASTRUCTURE

SOFTWARE & SERVICES

FRIEDHELM LOH GROUP



# SV 9345.040 - Sigorta tutucu 30 A

3 kutuplu, 60 mm'lik bara orta nokta mesafeli bara sistemleri için.

## Özellikleri

Model numarası	SV 9345.040
Dizayn	Sınıf CC sigorta tipi için
Malzeme	Poliamid UL 94-V0 uyarınca yangın koruma
Renk	RAL 7035
Yuvarlak iletkenler için bağlantı	AWG 10 - 16
Bara merkez mesafesi	60 mm
Elektriksel bağlantı türü	Çerçeve terminali
Sigorta tipi için (sınıf)	CC
Anma akımı maks.	30 A
Nominal çalışma gerilimi	600 V, 3~
Fuse standard	UL 248-4
Bilgi	IEC 60 269-2/-4/-6 uyarınca 10 x 38 mm sigortalar için uygun değildir
Test specification	UL 4248-4
Ölçüler	Genişlik: 27 mm Yükseklik: 200 mm
Yuvarlak iletkenlerin bağlantısı	1,5 - 6 mm <sup>2</sup>
Sigortalar için uygun	Çap: 10 mm Uzunluk: 38 mm
Baralar için uygun	Yükseklik: 5, 10 mm
Gösterge lambası için gerilim aralığı	110 - 600 V
Elektrik değerleri UL (SCCR)	200 kA - 600 V, Sigorta Sınıfı CC maks. 30 A, JDDZ/7

## Özellikleri

Kutup sayısı	3 kutuplu
Yuvarlak iletken kesiti	1,5 - 6 mm <sup>2</sup>
Paketteki adet	4 adet
Net ağırlık	0,4 kg
Brüt ağırlık	0,84 kg
Bakır ağırlığı (kg / adet)	0,032
Gümrük tarifesi numarası	85369095
ETIM 9	EC001644
ECLASS 8.0	27400613
Ürün açıklaması	SV Sigorta tutucu, Class CC, 30A, 3p, 60mm

## Onaylar

Onaylar	UL + C-UL (listed)
Açıklamalar	Uygunluk bildirimini UK