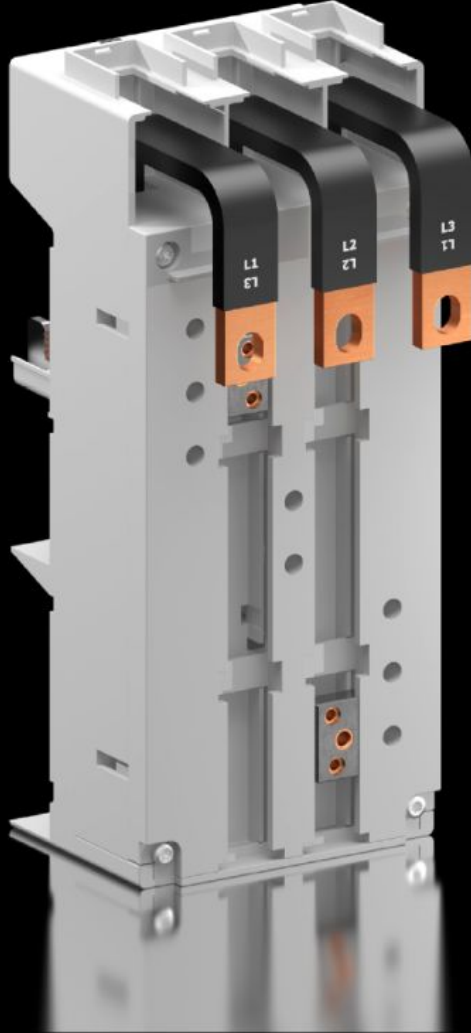


Rittal – The System.

Faster – better – everywhere.



SV 9345.610 CB cihaz adaptörü

Durum: 13.05.2026 (Kaynak: rittal.com/tr-tr)

ENCLOSURES

POWER DISTRIBUTION

CLIMATE CONTROL

IT INFRASTRUCTURE

SOFTWARE & SERVICES

FRIEDHELM LOH GROUP



SV 9345.610 - CB cihaz adaptörü 3 kutuplu

Güç şalterlerinin üniversal ve basitleştirilmiş montajı için CB cihaz adaptörü.



Özellikleri

Model numarası	SV 9345.610
Malzeme	Poliamid UL 94-V0 uyarınca yangın koruma
Renk	RAL 7035
Teslimat kapsamı	Bağlantı şeritleri Yuva taşları
Anma akımı maks.	250 A
Nominal çalışma gerilimi	690 V, 3~
Elektrik değerleri UL (SCCR)	65 kA - 480 V, Devre Kesici maks. 250 A, DIVQ/7
Kablo çıkışı	alt
Bara merkez mesafesi	60 mm
Bilgi	Kablo çıkışı: Anahtarlama çıkışı veya şalter çıkış kablosu olarak kullanılabilir Belirtilen teknik veriler, UL uygulamalarında farklılık gösterebilir
Kutup sayısı	3 kutuplu
Ölçüler	Genişlik: 105 mm Yükseklik: 240 mm
Baralar için uygun	Yükseklik: 5, 10 mm

Özellikleri

Üretici (tip) için uygun	ABB (S3, T3, T4/320 A, T3 UL, T4 UL, XT3, XT4) Allen Bradley (140U-J) Eaton (NZM2, NZM2 UL, BZM B2) GE (FE160, FE250, FD160) Legrand (DPX 250) Mitsubishi (NF125-SGW/HGW, NF160-SGW/HGW) OEZ (BD250N, BD250S) Schneider Electric (NS(X)100, NS(X)160, NS(X)250, GV7, NSF150, NSF250) Schrack (MC2) Siemens (VL150(X) UL, VL160(X), VL250, VL250 UL, 3RV10 63, 3RV13 63, 3RV13 64, 3VT2, 3VA12/20/21/22, 3VA52/61/62) Terasaki (H125, L125, H160, L160, S160, E250, H250, L250)
Onaylar	UL
Paketteki adet	1 adet
Net ağırlık	1,433 kg
Brüt ağırlık	1,515 kg
Bakır ağırlığı (kg / adet)	0,77
Gümrük tarifesi numarası	85369095
ETIM 9	EC001531
ECLASS 8.0	27370304
Ürün açıklaması	SV Komponent adaptörü, 60mm, alt, 250A, 105mm

Onaylar

Onaylar	ABS DNV Lloyds Register UL + C-UL (listed)
Açıklamalar	Uygunluk bildirimini Uygunluk bildirimini UK