

# Rittal – The System.

Faster – better – everywhere.



## RX 9360.150

## RiLineX taban modülü

Durum: 04.04.2026 (Kaynak: [rittal.com/tr-tr](http://rittal.com/tr-tr))

ENCLOSURES

POWER DISTRIBUTION

CLIMATE CONTROL

IT INFRASTRUCTURE

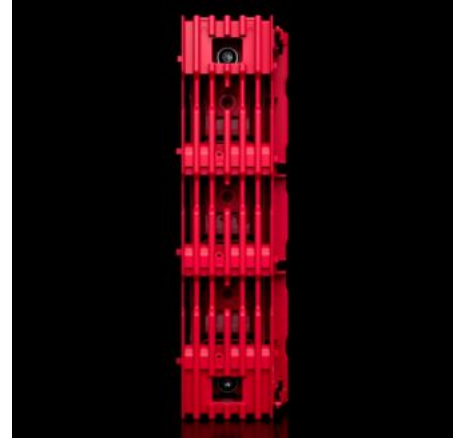
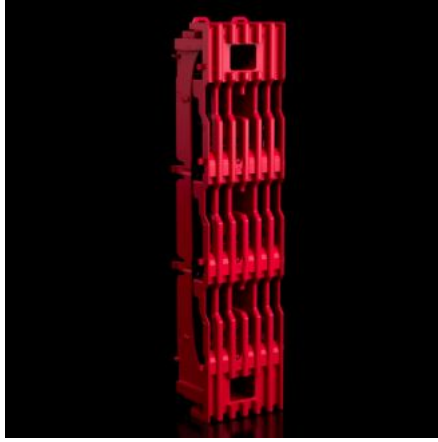
SOFTWARE & SERVICES

FRIEDHELM LOH GROUP



# RX 9360.150 - RiLineX taban modülü

Pano modülü, 3 kutuplu, 54 mm genişliğinde, bara tutucu ve temas koruma kapağı dahil.



## Özellikleri

Model numarası	RX 9360.150
Fayda	Taban modülleriyle ölçeklenebilir sistem uzunlukları Kolay montaj Değişken bara kesitleri sayesinde ölçeklenebilir anma akımları Test edilmiş kısa devre dayanımı maks. 65 kA 1000 V AC'ye kadar alternatif akım ve 1500 V DC'ye kadar doğru akım uygulamaları için uygundur IP 2XB'ye kadar temas koruması, IP 3X'e yükseltilebilir IEC ve UL'e göre test edilmiş ve sertifikalandırılmış Kolay genişletme ve saha sıralaması
Malzeme	Poliamid (PA 6) UL 94 uyarınca yangın koruma
Renk	RAL 35745 RAL 9005
Teslimat kapsamı	Temel modül alt kısmı Temel modül (temas koruma kapağı) Montaj vidaları dahil
IEC 60 529 uyarınca IP koruma sınıfı	IP 2XB
Normlar	IEC/EN 61439-1 UL 508

# Özellikleri

Anma akımı maks.	800 A
Bilgi	Baralar teslimat kapsamında değildir
Elektrik değerleri UL (SCCR)	65 kA - 600 V, RMS, muhafazasız 100 kA - 600 V, Sigorta Sınıfı L maks. 1600 A, JDDZ/7 100 kA - 480 V, Devre Kesici maks. 800 A, DIVQ/7 65 kA - 600 V, Devre Kesici maks. 800 A, DIVQ/7
Baraların orta mesafesi	60 mm
Anma darbe gerilim direnci Uimp	12 kV
Anma gerilimi	1.000 V AC 600 V AC (UL) 1.500 V DC 600 V DC (UL)
Anma izolasyon gerilimi Ui	1.000 V AC 1.500 V DC
Anma kısa süreli dayanım akımı/t	65 kA/500 ms
Aşırı akım kategorisi	4
Kirlenme derecesi	3
Kutup sayısı	3 kutuplu
Temel titreşim frekansı	50...60 Hz
Hava nemi (yoğuşmayan)	10...90 %
Baralar için uygun	15 x 5/10 20 x 5/10 30 x 5/10
Çalışma sıcaklığı aralığı	-5 °C...55 °C
Depolama sıcaklığı aralığı	-25 °C...75 °C
Ölçüler	Genişlik: 54 mm Yükseklik: 246 mm Derinlik: 49,2 mm
Paketteki adet	6 adet
Net ağırlık	1,56 kg
Brüt ağırlık	1,92 kg

## Özellikleri

---

Gümrük tarifesi numarası	85369010
ETIM 9	EC001900
Ürün açıklaması	RX RiLineX taban modülü, 3 kutuplu, U=54 mm

---

## Onaylar

---

Onaylar	UL + C-UL (listed)
Açıklamalar	Uygunluk bildirimi PCF-declaration

---